

Moderne 2-Zimmer-Gartenwohnung in Lauterach – Ihr neues Zuhause mit Wohlfühlfaktor!



Objektnummer: 7763/183

Eine Immobilie von SIMA Immobilien GmbH

Zahlen, Daten, Fakten

Adresse	Pilzweg
Art:	Wohnung
Land:	Österreich
PLZ/Ort:	6923 Lauterach
Baujahr:	2004
Zustand:	Gepflegt
Wohnfläche:	49,99 m ²
Zimmer:	2
Bäder:	1
WC:	1
Terrassen:	1
Stellplätze:	1
Garten:	57,58 m ²
Keller:	8,13 m ²
Heizwärmebedarf:	B 46,00 kWh / m ² * a
Gesamtenergieeffizienzfaktor:	B 0,94
Kaufpreis:	299.900,00 €
Provisionsangabe:	

3% des Kaufpreises zzgl. 20% USt.

Ihr Ansprechpartner



Anastasios Maximos

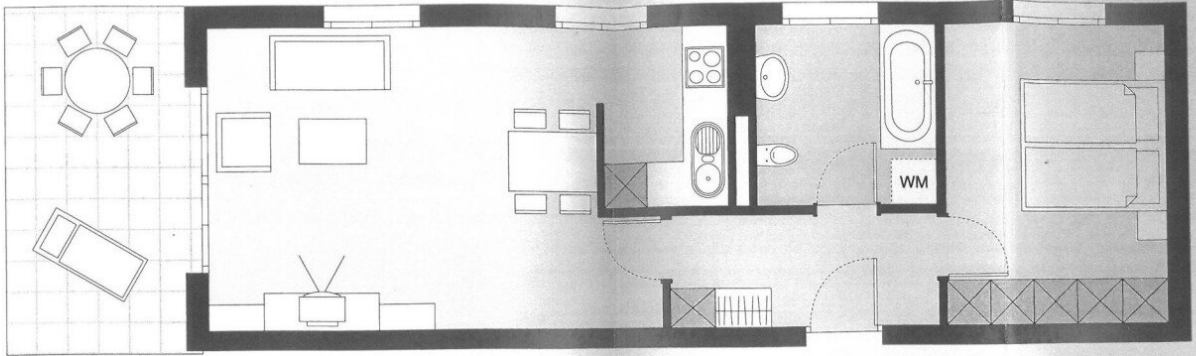
SIMA Immobilien GmbH
Lindauer Straße 13 / 2, Lochau, Österreich











Objektbeschreibung

Erleben Sie Wohnen von seiner schönsten Seite: Diese 2-Zimmer-Gartenwohnung in der Marktgemeinde Lauterach vereint modernes Design, eine durchdachte Raumaufteilung und eine perfekte Lage. Egal ob Sie Single oder ein Paar sind – hier erwartet Sie ein Rückzugsort, der keine Wünsche offen lässt. Eine **Wohnung zum Verlieben!**

Die Highlights auf einen Blick:

- **Garten mit Terrasse:** Genießen Sie entspannte Stunden im Grünen – ob zum Sonnenbaden, Grillen oder einfach zum Abschalten nach einem langen Tag.
- **Bodentiefe Fenster:** Lichtdurchflutete Räume schaffen eine harmonische Atmosphäre und ein modernes Wohngefühl.
- **Moderne Einbauküche:** Praktisch, stilvoll und bereit für Ihre kulinarischen Kreationen.
- **Tiefgaragenplatz:** Kein Parkplatzstress – Ihr Auto steht sicher und geschützt. Der Tiefgaragenplatz kann um zusätzlich € 20.000,00 erworben werden. Sie fahren von der Tiefgarage, dem Waschraum oder dem großzügigen Kellerabteil praktisch mit dem Lift nach oben.
- **Badezimmer mit Fenster und Badewanne:** Perfekt, um den Tag mit einem wohltuenden Bad ausklingen zu lassen.

Perfekte Lage – alles, was Sie brauchen, direkt vor der Haustüre

Die Wohnung befindet sich in einer ruhigen Wohngegend, nur wenige Minuten von zahlreichen Geschäften und Einrichtungen entfernt:

- **Einkaufsmöglichkeiten:** Supermarkt, Bäckerei, Bank und Post sind schnell erreichbar.
- **Infrastruktur:** Ärzte, Apotheke, Schule und Kindergarten in direkter Nähe.

- **Verkehrsanbindung:** Bushaltestelle um die Ecke, Autobahnanschluss und Bahnhof in wenigen Minuten erreichbar.

Einfach traumhaft – zwischen Dornbirn und Bregenz

Die Lage dieser Wohnung **zwischen Dornbirn und Bregenz** ist unschlagbar: Sie wohnen inmitten des grünen Lauterach. Ob Sie die pulsierende Stadtatmosphäre Dornbirns, die kulturellen Highlights und den Bodensee in Bregenz genießen möchten oder Ruhe in der Natur suchen – hier haben Sie das Beste aus allen Welten direkt vor Ihrer Tür. **Ein Ort, der verbindet, inspiriert und begeistert!**

Besonderheiten:

Der gepflegte Garten mit separatem Zugang bietet Ihnen Privatsphäre und ist ideal für Gartenliebhaber oder Gästeempfänge im Freien. Die durchdachte Raumaufteilung machen diese Objekt zu einem Juwel.

Lassen Sie sich dieses Angebot nicht entgehen – Ihr neues Zuhause wartet schon auf Sie!

Hinweise: Dieses Exposé dient zur Vorabinformation. Alle Angaben nach bestem Wissen und Gewissen, jedoch ohne Gewähr. Tippfehler, Irrtum und Zwischenverkauf vorbehalten. Die Grundrisse dienen lediglich zur Darstellung der Raumaufteilung.

Der Vermittler ist als Doppelmakler tätig.

Infrastruktur / Entfernungen

Gesundheit

Arzt <500m

Apotheke <500m

Krankenhaus <2.250m

Klinik <2.750m

Kinder & Schulen

Schule <500m

Kindergarten <500m

Universität <3.000m

Höhere Schule <6.500m

Nahversorgung

Supermarkt <500m
Bäckerei <500m
Einkaufszentrum <2.750m

Sonstige

Bank <500m
Geldautomat <500m
Post <500m
Polizei <500m

Verkehr

Bus <500m
Autobahnanschluss <500m
Bahnhof <1.000m

Angaben Entfernung Luftlinie / Quelle: OpenStreetMap