

## Lagerraum zur Miete - Optimal für Ihre Waren



Außenansicht

**Objektnummer: 6403/306**

**Eine Immobilie von Pascal Membir Immobilien**

## Zahlen, Daten, Fakten

<b>Art:</b>	Wohnung
<b>Land:</b>	Österreich
<b>PLZ/Ort:</b>	3071 Böheimkirchen
<b>Zustand:</b>	Erstbezug
<b>Alter:</b>	Neubau
<b>Lagerfläche:</b>	9,40 m <sup>2</sup>
<b>Gesamtmiete</b>	100,00 €
<b>Kaltmiete (netto)</b>	100,00 €
<b>Kaltmiete</b>	100,00 €
<b>Provisionsangabe:</b>	

Gemäß Erstauftraggeberprinzip bezahlt der Abgeber die Provision.

## Ihr Ansprechpartner



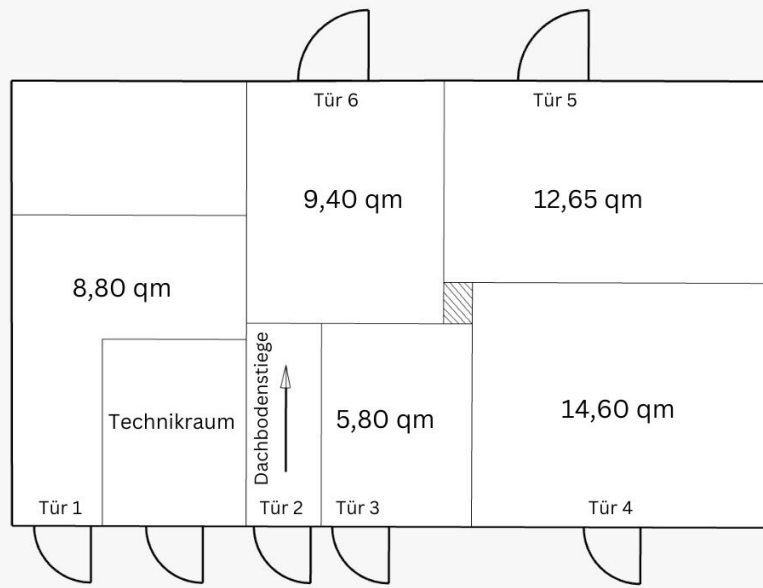
### **Pascal Membir**

Pascal Membir Immobilien  
Hauptplatz 3  
3200 Ober-Grafendorf

T +43 676 6600287  
H +43 676 6600287

Gerne stehe ich Ihnen für weitere Informationen oder einen Besichtigungstermin zur Verfügung.





## Objektbeschreibung

Dieser Lagerraum zur Miete in 3071 Wiesen bietet Ihnen ausreichend Stauraum für Waren und Gegenstände. Der Raum ist rund um die Uhr zugänglich und mit einem Fenster ausgestattet, das für natürliche Belichtung sorgt.

Die Innenstadt von Böheimkirchen erreichen Sie in nur wenigen Minuten mit dem Auto.

Zusätzlich stehen zwei weitere Lagerräume gleich nebenan zur Miete bereit, was Ihnen zusätzliche Optionen für Ihre Lagerbedürfnisse bietet.

Bei offenen Fragen oder einem Besichtigungswunsch stehe ich jederzeit gerne telefonisch zur Verfügung.

Obige Angaben basieren auf Informationen des Eigentümers und sind ohne Gewähr.

Hinweis gemäß Energieausweisvorlagegesetz: Ein Energieausweis wurde vom Eigentümer bzw. Verkäufer, nach unserer Aufklärung über die generell geltende Vorlagepflicht, sowie Aufforderung zu seiner Erstellung noch nicht vorgelegt. Daher gilt zumindest eine dem Alter und der Art des Gebäudes entsprechende Gesamtenergieeffizienz als vereinbart. Wir übernehmen keinerlei Gewähr oder Haftung für die tatsächliche Energieeffizienz der angebotenen Immobilie.

Der Immobilienmakler erklärt, dass er – entgegen dem in der Immobilienwirtschaft üblichen Geschäftsgebrauch des Doppelmaklers – einseitig nur für den Vermieter tätig ist.

### Infrastruktur / Entfernungen

#### **Gesundheit**

Arzt <3.000m

Apotheke <3.500m

Klinik <3.000m

#### **Kinder & Schulen**

Schule <2.500m

Kindergarten <3.500m

#### **Nahversorgung**

Supermarkt <3.000m

Bäckerei <3.500m

Einkaufszentrum <9.500m

**Sonstige**

Bank <3.500m

Geldautomat <3.500m

Post <3.500m

Polizei <3.500m

**Verkehr**

Bus <500m

Autobahnanschluss <4.000m

Bahnhof <3.500m

Angaben Entfernung Luftlinie / Quelle: OpenStreetMap