

Mietkaufwohnung in Kirnberg - 2- Zimmer Pärchentraum



Objektnummer: 3409

**Eine Immobilie von Heimat Österreich gemeinnützige Wohnungs-
und Siedlungsgesellschaft m.b.H.**

Zahlen, Daten, Fakten

Adresse	Am Weißen Kreuz
Art:	Wohnung
Land:	Österreich
PLZ/Ort:	3241 Kirnberg an der Mank
Baujahr:	2015
Zustand:	Gepflegt
Alter:	Neubau
Wohnfläche:	70,35 m ²
Zimmer:	2
Bäder:	1
WC:	1
Balkone:	1
Stellplätze:	1
Keller:	10,00 m ²
Heizwärmebedarf:	A 19,20 kWh / m ² * a
Gesamtmiete	632,63 €
Kaltmiete (netto)	632,63 €
Kaltmiete	632,63 €
Provisionsangabe:	

Provisionsfrei

Ihr Ansprechpartner

Tatjana Scherz

Heimat Österreich gemeinnützige Wohnungs- und Siedlungsgesellschaft m.b.H.
Davidgasse 48
1100 Wien

T 01 9823601 630

Gerne stehe ich Ihnen für weitere Informationen oder einen Besichtigungstermin zur Verfügung.



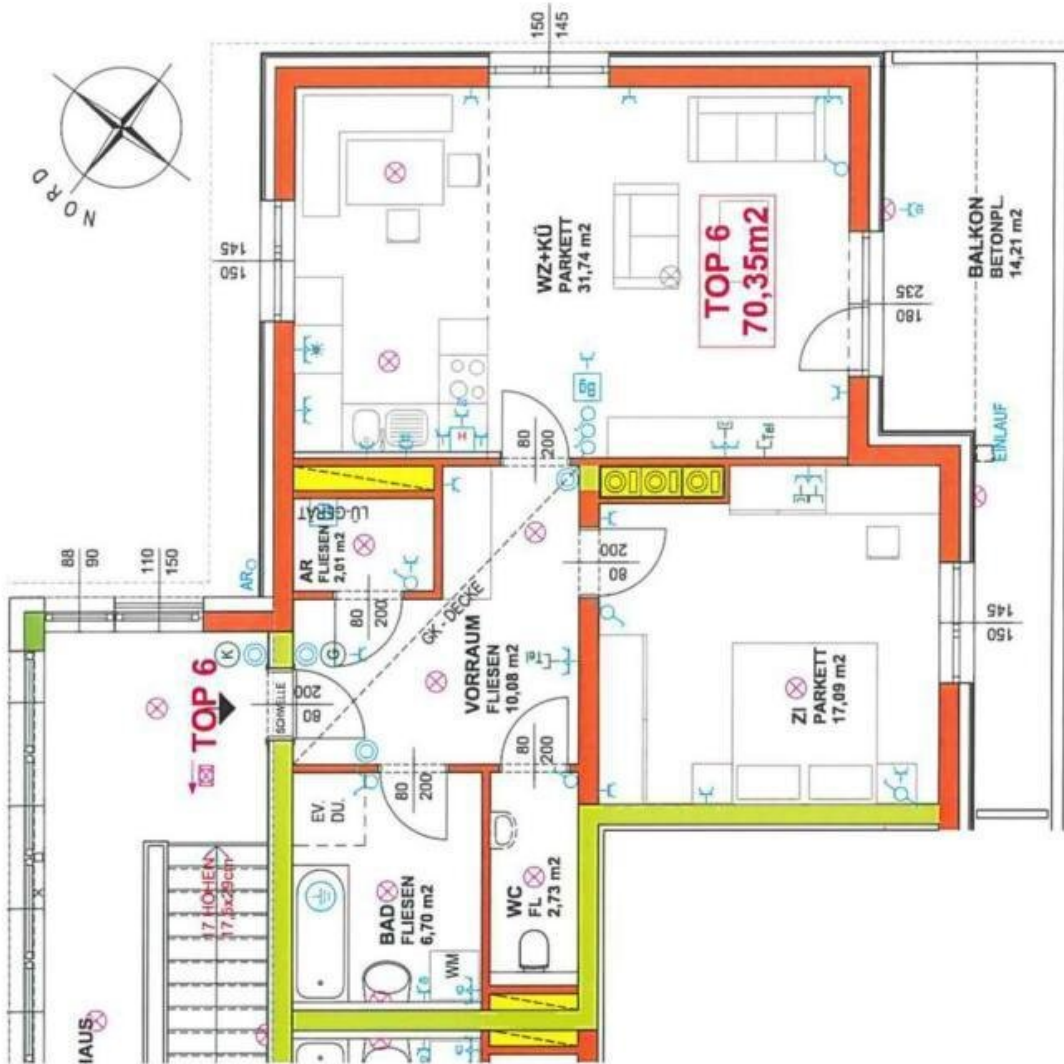
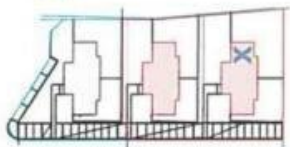








DACHGESCHOSS HAUS 3 TOP 6



WOHNNUTZFLÄCHE	70,35 m ²
BALKON/TERRASSE	14,21 m ²
KELLERABTEIL	10,00 m ²
AUTOABSTELLPLATZ	1

Objektbeschreibung

Mietkaufwohnung in Kirnberg - 2- Zimmer Pärchentraum

Diese Immobilie befindet sich in Kirnberg an der Mank, einem Ort in Niederösterreich. Kirnberg an der Mank liegt südlich der Stadt Melk, hier genießt man Natur pur. In unmittelbarer Nähe befinden sich sämtliche Nahversorger, eine gute öffentliche Anbindung ist ebenso gegeben.

Geboten werden ca. 70m² Wohnfläche bestehend aus 2 Zimmern und einem Balkon.

Von der geräumigen Wohnküche gelangt man direkt auf den Balkon. Während man den traumhaften Ausblick ins Grüne genießt lässt es sich hier herrlich entspannen. Für extra Stauraum sorgt der praktische Abstellraum. Das modern verflieste Badezimmer verfügt über eine Badewanne welche garantiert für Entspannung sorgt. Die Wohnräume sind mit hochwertigen Parkettböden ausgestattet.

Ein Kellerabteil und ein Autoabstellplatz (in der Miete inkludiert) runden das Wohnungsangebot perfekt ab!

Auch die Infrastruktur kann sich sehen lassen! Kindergarten, Schule, Einkaufen, praktischer Arzt, Bank und Bushaltestelle – alles in Fußnähe.

Befristung: unbefristet, 1 Jahr Kündigungsverzicht 3 Monate Kündigungsfrist

Bezug: ab sofort

Energiekennzahlen: Laut Energieausweis vom 19.10.2015 beträgt der Heizwärmebedarf ca. 19,20 kWh/m²a Klasse A.

Der einmalige Finanzierungsbeitrag beträgt € 13.155,45 und die monatliche Miete beläuft sich auf € 632,63 inkl. BK und Ust.

Noch nichts gefunden? Wir informieren Sie über geeignete Immobilienangebote noch vor allen anderen.

Legen Sie jetzt Ihren individuellen Suchagenten unter folgendem Link an. Wir schicken Ihnen passende Immobilien exklusiv vorab zu.

[Suchagent anlegen](https://heimat-oesterreich.service.immo/registrieren/de) - <https://heimat-oesterreich.service.immo/registrieren/de>

Infrastruktur / Entfernungen

Gesundheit

Arzt <2.000m
Apotheke <8.250m
Klinik <8.250m

Kinder & Schulen

Kindergarten <7.000m
Schule <1.500m

Nahversorgung

Supermarkt <750m
Bäckerei <5.500m

Sonstige

Bank <2.750m
Post <3.000m
Geldautomat <2.750m

Verkehr

Bus <500m
Bahnhof <8.250m

Angaben Entfernung Luftlinie / Quelle: OpenStreetMap