

**MIETE: Halle - 128m² mit Büro und Lagerfläche in
Kramsach**



Objektnummer: 420

Eine Immobilie von partner4immo gmbh

Zahlen, Daten, Fakten

Art:	Halle / Lager / Produktion - Halle
Land:	Österreich
PLZ/Ort:	6233 Kramsach
Zustand:	Gepflegt
Alter:	Altbau
Nutzfläche:	172,00 m ²
Lagerfläche:	147,00 m ²
Bürofläche:	25,00 m ²
WC:	1

Ihr Ansprechpartner

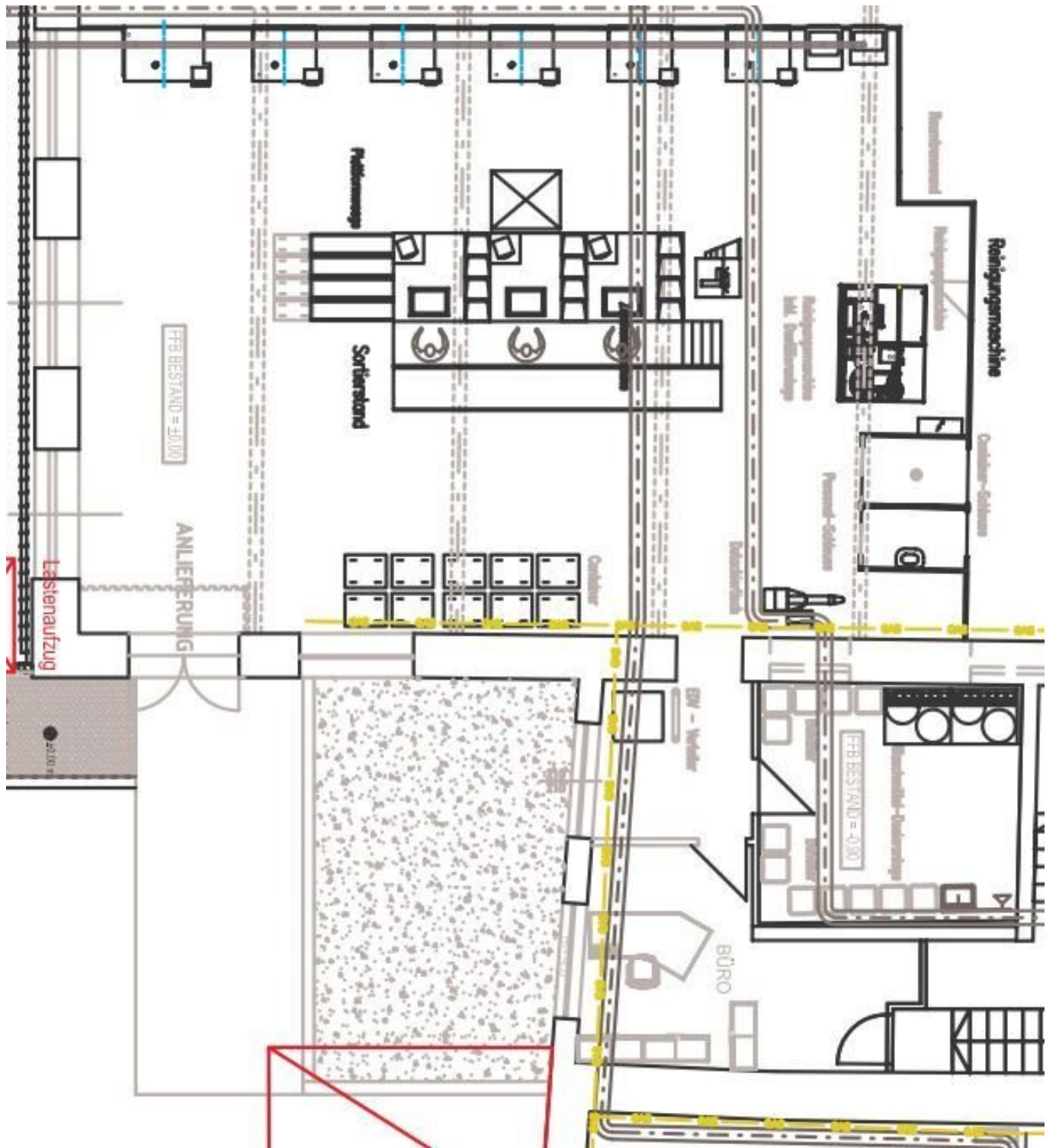


Claudia und David Schmied

partner4immo gmbh
Fachental 30
6233 Kramsach

T +43-5337-90 100
H +43-664-46 44 024

Gerne stehe ich Ihnen für weitere Informationen oder einen Besichtigungstermin zur Verfügung.



Objektbeschreibung

Zur Vermietung gelangt eine Halle für Produktion oder Lagerfläche in Kramsach.

Das Gebäude befindet sich in guter Anbindung.

Problemlos zufahrbar mit allen Arten von LKW samt Umkehrplatz.

Die Halle besteht aus ca.128m² Hallenfläche, ca. 18m² Lagerraum und ca. 25m² Aufenthaltsraum/Bürofläche.

Die Halle befindet sich im 1. OG eines gewerblichen Gebäudes mit Anfahrtsrampe für alle Fahrzeuge (Hängerzug, Sattel etc.) und einer Entladerampe für Stapler bis 7,5t Belastung.

2 Parkplätze sind inbegriffen. Weitere Parkplätze können noch angemietet werden.

Bei Bedarf ist eine zusätzliche Bürofläche von 300m² oder gesamt 600m² in unmittelbarer Nähe anmietbar.

Hinweis gemäß Energieausweisvorlagegesetz: Ein Energieausweis wurde vom Eigentümer bzw. Verkäufer, nach unserer Aufklärung über die generell geltende Vorlagepflicht, sowie Aufforderung zu seiner Erstellung noch nicht vorgelegt. Daher gilt zumindest eine dem Alter und der Art des Gebäudes entsprechende Gesamtenergieeffizienz als vereinbart. Wir übernehmen keinerlei Gewähr oder Haftung für die tatsächliche Energieeffizienz der angebotenen Immobilie.

Der Vermittler ist als Doppelmakler tätig.

Infrastruktur / Entfernungen

Gesundheit

Arzt <1.000m

Apotheke <1.000m

Klinik <2.500m

Kinder & Schulen

Schule <500m

Kindergarten <500m

Nahversorgung

Bäckerei <1.000m

Supermarkt <1.000m

Einkaufszentrum <1.500m

Sonstige

Bank <1.000m

Geldautomat <1.000m

Post <1.000m

Polizei <1.000m

Verkehr

Bus <500m

Bahnhof <2.000m

Autobahnanschluss <1.000m

Angaben Entfernung Luftlinie / Quelle: OpenStreetMap