

**++NEU++ Großzügige 5-Zimmer Altbauwohnung -
adaptierbarer Grundriss**



Objektnummer: 59136

Eine Immobilie von Adonia Immobilien GmbH

Zahlen, Daten, Fakten

Adresse	Aichholzgasse
Art:	Wohnung
Land:	Österreich
PLZ/Ort:	1120 Wien
Zustand:	Teil_vollrenovierungsbed
Alter:	Altbau
Wohnfläche:	115,03 m ²
Zimmer:	5
Bäder:	1
WC:	1
Heizwärmebedarf:	132,00 kWh / m ² * a
Gesamtenergieeffizienzfaktor:	3,42
Kaufpreis:	448.900,00 €
Betriebskosten:	371,97 €
USt.:	39,56 €
Provisionsangabe:	

3% des Kaufpreises zzgl. 20% USt.

Ihr Ansprechpartner



Luca Schelodetz

Bertrand Kaufmann Immobilienmakler GmbH
Leystraße 154/100
1010 Wien





















10 Jahre Adonia.

Immobilien sind
unbeweglich.

Wir weiterhin nicht.



ADONIA

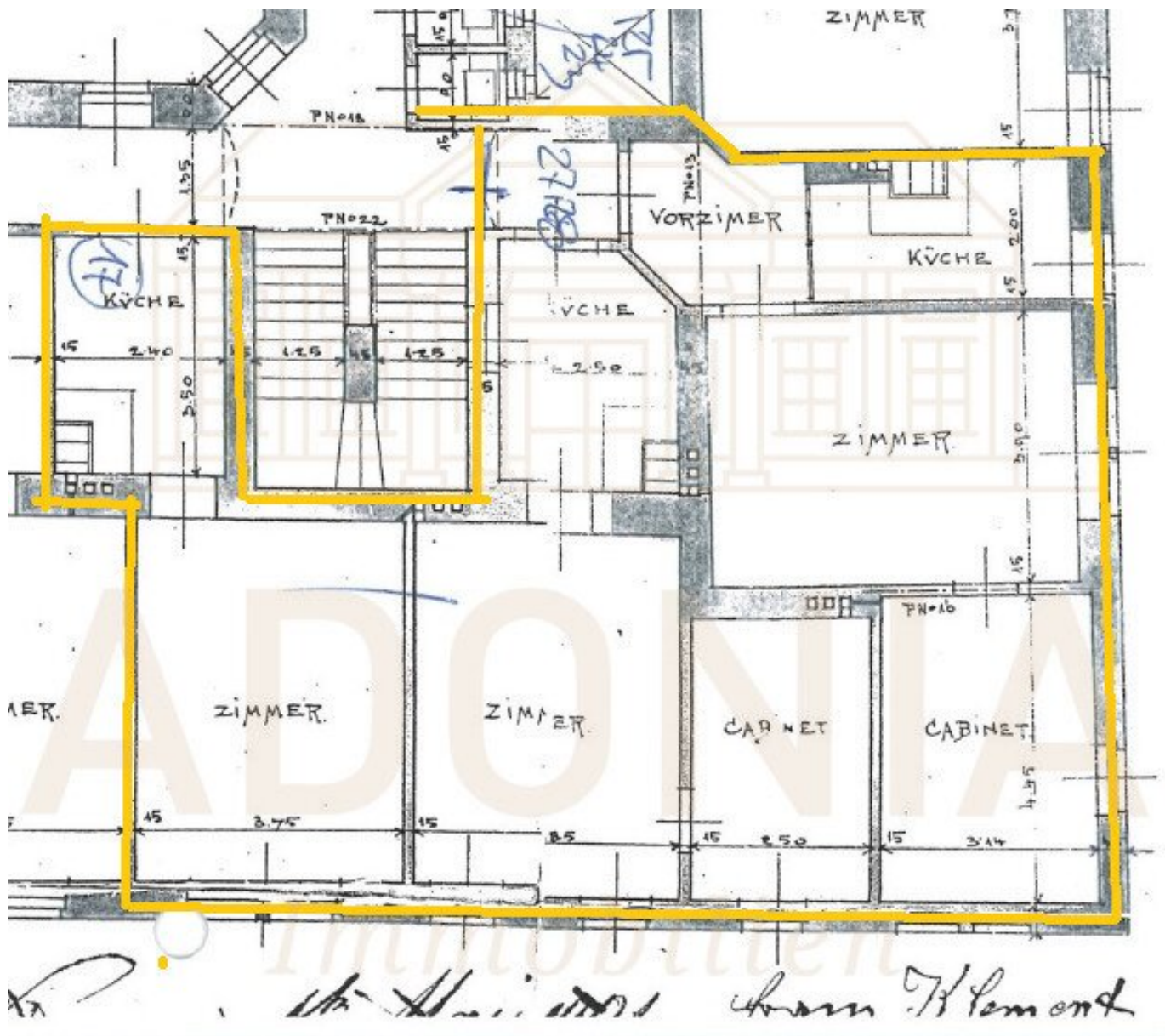
Immobilien

seit 2014



ADONIA

Immobilien



Objektbeschreibung

Zum Verkauf gelangt diese adaptierungsbedürftige, ca. **115m² große 5-Zimmer Altbauwohnung** in guter Lage des **12. Wiener Gemeindebezirks**.

*****ZUR VEREINBARUNG eines BESICHTIGUNGSTERMINS lassen SIE uns BITTE JEDENFALLS eine schriftliche ANFRAGE zukommen! (wir antworten verlässlich am selben Tag!)*****

Räumlichkeiten: 1. Stock

- Vorraum
- Badezimmer mit Fenster
- WC
- Küche
- Wohnzimmer
- Kabinett
- Kabinett
- Schlafzimmer
- Schlafzimmer

(siehe aktuelle Fotodokumentation und Grundriss)

Auf Anfrage können wir auch einen Umbauvorschlag zukommen lassen.

Zustand:

Die Wohnung befindet sich in einem gebrauchten aber bewohnbaren Zustand und wird wie sie liegt und steht verkauft. (siehe aktuelle Fotodokumentation)

In diesem Haus stehen folgende Einheiten zum Verkauf:

Top 39 2.OG 51m² 2Zimmer 259.000€ (saniert)

Top 46 3.OG 43m² 2Zimmer 229.000€ (saniert)

Haus:

Die Wohnung befindet sich **im 1. Stock** eines gepflegten **Altbaus mit Lift**.

Lage:

Die zum Verkauf stehende Wohnung befindet sich in guter Lage des 12. Bezirks.

Die Infrastruktur der Umgebung zeichnet sich durch Geschäfte des täglichen Bedarfs (Lebensmittel, Restaurants, Bekleidungsgeschäfte, Apotheken, Banken) sowie auch diverse Arztpraxen aus.

In unmittelbarer Nähe befindet sich auch der Schönbrunner Schlosspark, welcher zu zahlreichen sportlichen Aktivitäten, als auch zur gemütlichen Freizeitgestaltung einlädt.

In Gehweite befindet sich auch eine Direktanbindung zum Flughafen.

Verkehrsanbindung:

Durch den in der Nähe liegenden Bahnhof Meidling mit diversen S-Bahnen, Straßenbahnen, Linienbusse, sowie der U6 ist die kaufgegenständliche Wohnung exzellent an das öffentliche Netz angeschlossen und kann die Wiener Innenstadt in nur 20 Minuten erreicht werden.

In Gehweite befindet sich auch die Buslinie 9A.

Kindergärten, Schulen und Universitäten sind mit den obengenannten öffentlichen Verkehrsmitteln ideal angebunden.

Preis:

Der **lastenfreie Kaufpreis** für diese Wohnung beträgt **Euro 449.000.-**

Sollten Sie **Fragen** haben oder einen **Besichtigungstermin** wünschen, zögern Sie bitte nicht mich zu kontaktieren. (am besten via E-Mail Anfrage)

Zur Vereinbarung eines Besichtigungstermins lassen Sie uns bitte jedenfalls eine E-Mailanfrage zukommen!

Der IMMY ist die renommierteste Auszeichnung für Wiener Makler- und Verwalterbetriebe im Bereich Wohnimmobilien. Wir sind stolz den goldenen IMMY für das Jahr 2019 gewonnen zu haben!

Vielen Dank vor allem an unsere Kunden! Unser Unternehmen wurde auch zum Besten Start Up und in den Jahren 2015, 2018, 2019 und 2020 als Qualitätsmakler ausgezeichnet!

Bitte achten Sie darauf, dass Sie diese Immobilie, nach Ihrer Anfrage bei Adonia Immobilien, nicht auch bei einem anderen Immobilienmaklerbüro anfragen! Vielen Dank!

Nicht alle unsere Immobilien finden Sie auf den gängigen Plattformen. Wir freuen uns auf Ihren Besuch auf unserer Homepage unter adonia.at

Wir weisen ausdrücklich auf unser wirtschaftliches Naheverhältnis mit dem Abgeber/ der Abgeberin hin! Unsere gesetzlichen Pflichten als Doppelmakler werden dadurch jedoch nicht beeinträchtigt. Irrtum und Änderungen vorbehalten.

Alle hier veröffentlichten Informationen basieren auf den uns von dem Abgeber/ der Abgeberin zur Verfügung gestellten Informationen und wurden nicht selbst erhoben.

Unsere Allgemeinen Geschäftsbedingungen können Sie sowohl in dem Ihnen zugesandten Expose einsehen als auch auf unserer Homepage. Wir weisen ausdrücklich darauf hin, dass diese AGBs Vertragsinhalt werden.

Der Schutz von personenbezogenen Daten ist uns wichtig und auch gesetzlich gefordert. Die Verarbeitung Ihrer personenbezogenen Daten erfolgt nach den datenschutzrechtlichen Bestimmungen. Auf unserer Homepage (unter Datenschutzinformation) finden Sie eine Übersicht die Sie über die wichtigsten Aspekte der Verarbeitung personenbezogener Daten informieren soll.

Wir weisen darauf hin, dass zwischen dem Vermittler und dem zu vermittelnden Dritten ein familiäres oder wirtschaftliches Naheverhältnis besteht.

Der Vermittler ist als Doppelmakler tätig.

Infrastruktur / Entfernungen

Gesundheit

Arzt <250m

Apotheke <500m

Klinik <750m

Krankenhaus <1.750m

Kinder & Schulen

Schule <500m

Kindergarten <500m

Universität <1.000m

Höhere Schule <1.000m

Nahversorgung

Supermarkt <250m

Bäckerei <250m

Einkaufszentrum <750m

Sonstige

Geldautomat <250m

Bank <500m

Post <750m

Polizei <500m

Verkehr

Bus <250m

U-Bahn <750m

Straßenbahn <750m

Bahnhof <750m

Autobahnanschluss <2.250m

Angaben Entfernung Luftlinie / Quelle: OpenStreetMap