

Sonniges Grundstück in Waldrandlage, KEIN BAUZWANG!



Objektnummer: 7359/3349

Eine Immobilie von CASA TERRA IMMOBILIENTREUHAND GmbH

Zahlen, Daten, Fakten

Art:	Grundstück
Land:	Österreich
PLZ/Ort:	4851 Gampern
Kaufpreis:	174.700,00 €
Provisionsangabe:	

3% des Kaufpreises zzgl. 20% USt.

Ihr Ansprechpartner

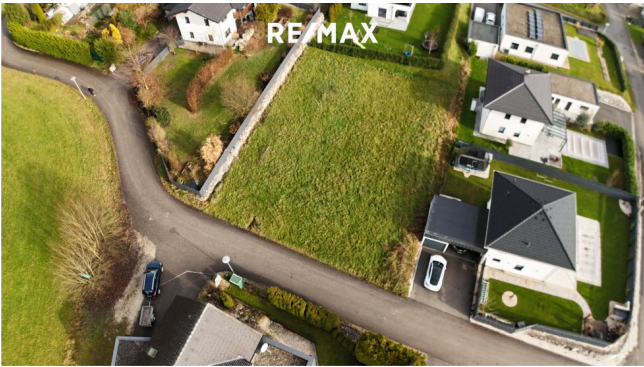


Silke Hofinger

CASA TERRA IMMOBILIENTREUHAND GmbH
Stadtplatz 36
4840 Vöcklabruck

T +43 7672 221 22
H +43 664 896 66 06
F +43 7672 221 22 50

Gerne stehe ich Ihnen für weitere Informationen oder einen Besichtigungstermin zur Verfügung.









Objektbeschreibung

Zum Verkauf steht ein wunderschönes Baugrundstück in Bierbaum in der Gemeinde Gampern, ideal für den Bau eines Einfamilienhauses.

Das Grundstück überzeugt mit seiner Größe von **ca. 925 m²** und befindet sich in sonniger Lage direkt am Waldrand. Es besteht kein Bauzwang - sodass Sie den Zeitpunkt Ihres Bauvorhabens ganz nach Ihren Wünschen gestalten können. Mit genügend Platz zum Spielen und Toben für Kinder eignet sich das Grundstück hervorragend für Familien.

In der Gemeinde Gampern finden sich alle wichtigen Einrichtungen für den Alltag: Kindergarten, Volksschule, Ärzte, Geschäfte für den täglichen Bedarf und eine ansprechende Gastronomie.

Die Nähe zur Bezirkshauptstadt Vöcklabruck, die in wenigen Minuten erreichbar ist, bietet weitere Möglichkeiten für Einkauf, Bildung und Freizeitgestaltung.

Der idyllische Attersee ist in wenigen Minuten erreichbar.

Hinweis: Die angegebenen Informationen stammen von Eigentümern und Dritten und wurden nach bestem Gewissen weitergegeben. Für die Vollständigkeit und Richtigkeit der Angaben wird jedoch keine Haftung übernommen.

Der Vermittler ist als Doppelmakler tätig.

Infrastruktur / Entfernungen

Gesundheit

Arzt <2.500m
Apotheke <3.500m
Klinik <3.500m
Krankenhaus <8.500m

Kinder & Schulen

Schule <2.500m
Kindergarten <2.500m
Höhere Schule <9.500m

Nahversorgung

Supermarkt <2.500m
Bäckerei <500m

Sonstige

Bank <2.500m
Geldautomat <2.500m
Polizei <3.500m
Post <3.500m

Verkehr

Bus <500m
Bahnhof <2.500m
Autobahnanschluss <7.000m

Angaben Entfernung Luftlinie / Quelle: OpenStreetMap