

**Schöne 2-Zimmer-Wohnung in der Elisabethnergasse 20c  
- ab sofort - zu vermieten!**



**Objektnummer: 7278/42333**

**Eine Immobilie von STIWOG Immobilien GmbH**

## Zahlen, Daten, Fakten

Adresse	Elisabethinergasse 20c
Art:	Wohnung
Land:	Österreich
PLZ/Ort:	8020 Graz
Nutzfläche:	70,00 m <sup>2</sup>
Zimmer:	2,50
Bäder:	1
WC:	1
Balkone:	1
Heizwärmebedarf:	C 85,00 kWh / m <sup>2</sup> * a
Gesamtenergieeffizienzfaktor:	C 1,66
Gesamtmiete	799,88 €
Kaltmiete (netto)	400,00 €
Kaltmiete	727,16 €
Betriebskosten:	327,16 €
USt.:	72,72 €
Provisionsangabe:	

Gemäß Erstauftraggeberprinzip bezahlt der Abgeber die Provision.

## Ihr Ansprechpartner

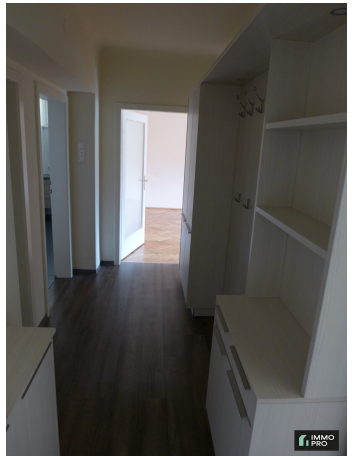


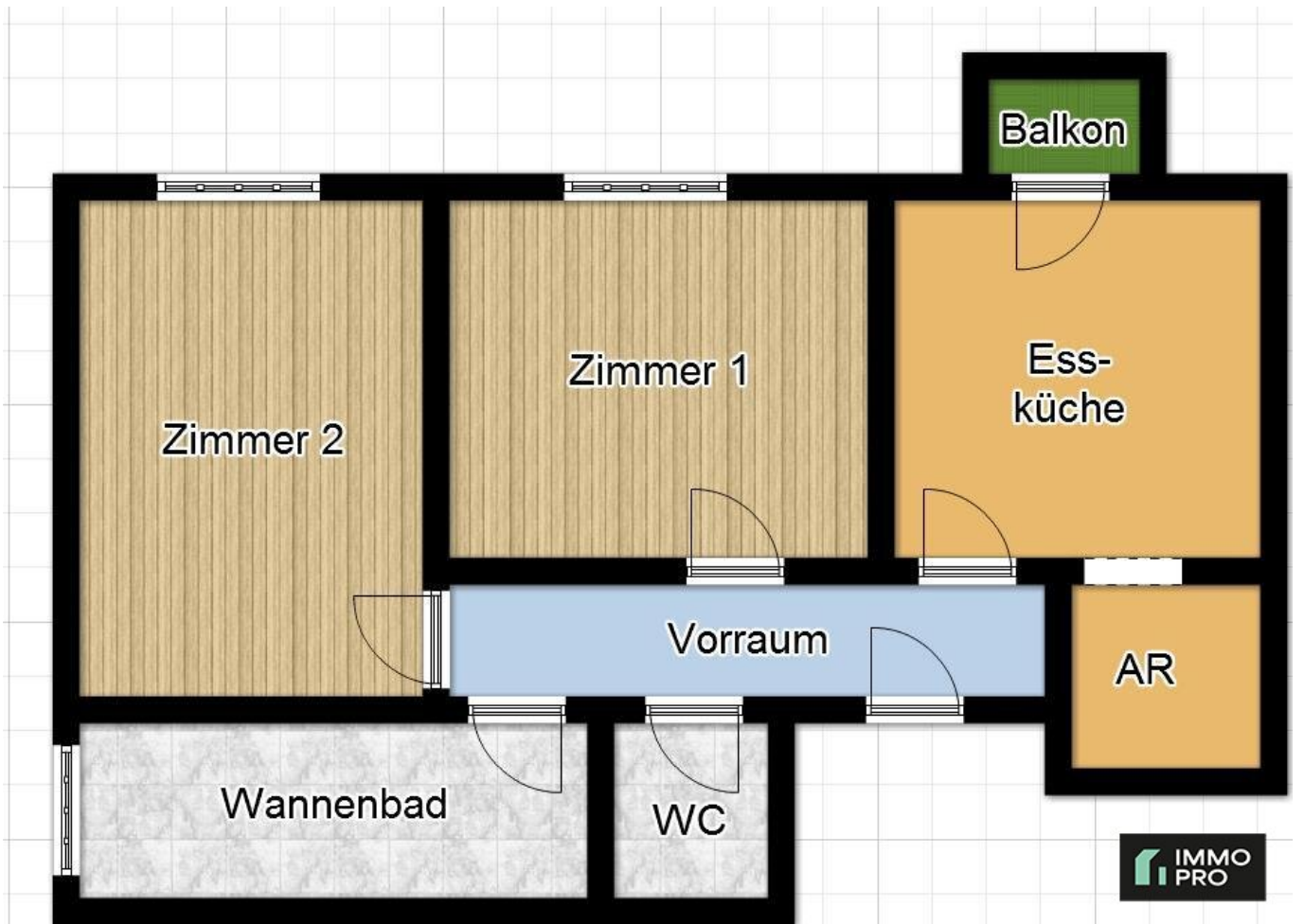
### ImmobilienService Graz

ImmoPro Immobilien GmbH  
Pestalozzistraße 73  
8010 Graz









## Objektbeschreibung

Zur Vermietung gelangt eine schöne 2-Zimmer-Wohnung mit Essküche, mit Lift.

Aufteilung:

- \* Vorraum,
- \* Badezimmer mit Badewanne,
- \* Zimmer 1,
- \* Zimmer 2,
- \* Küche, voll ausgestattet, Zugang zum Balkon.

Gratis PKW-Stellplatz vorm Gebäude.

Die Wohnung wird mittels Strom beheizt.

Wir weisen darauf hin, dass zwischen dem Vermittler und dem zu vermittelnden Dritten ein familiäres oder wirtschaftliches Naheverhältnis besteht.

Der Immobilienmakler erklärt, dass er – entgegen dem in der Immobilienwirtschaft üblichen Geschäftsgebrauch des Doppelmaklers – einseitig nur für den Vermieter tätig ist.

### Infrastruktur / Entfernungen

#### **Gesundheit**

Arzt <50m  
Apotheke <275m  
Klinik <475m  
Krankenhaus <150m

#### **Kinder & Schulen**

Schule <250m  
Kindergarten <475m  
Universität <1.250m  
Höhere Schule <1.425m

#### **Nahversorgung**

Supermarkt <300m  
Bäckerei <325m  
Einkaufszentrum <725m

**Sonstige**

Geldautomat <300m  
Bank <250m  
Post <825m  
Polizei <425m

**Verkehr**

Bus <175m  
Straßenbahn <325m  
Autobahnanschluss <4.225m  
Bahnhof <725m  
Flughafen <9.000m

Angaben Entfernung Luftlinie / Quelle: OpenStreetMap