

**PROVISIONSFREI ++ sehr schöne Mietwohnung in der ++
Kameokastraße ++**



Objektnummer: 6349/786

Eine Immobilie von Böchzelt Immobilien GmbH

Zahlen, Daten, Fakten

Art:	Wohnung - Etage
Land:	Österreich
PLZ/Ort:	8720 Knittelfeld
Wohnfläche:	82,94 m ²
Gesamtfläche:	82,94 m ²
Zimmer:	3
Bäder:	1
WC:	1
Stellplätze:	1
Heizwärmebedarf:	C 91,89 kWh / m ² * a
Gesamtenergieeffizienzfaktor:	G 8,34
Gesamtmiete	854,44 €
Kaltmiete (netto)	609,77 €
Kaltmiete	768,85 €
Betriebskosten:	154,08 €
USt.:	85,59 €
Provisionsangabe:	

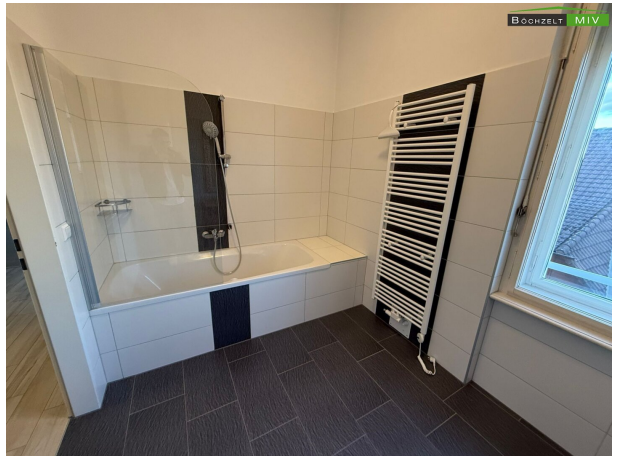
Gemäß Erstauftraggeberprinzip bezahlt der Abgeber die Provision.

Ihr Ansprechpartner



Böchzelt Immobilien GmbH

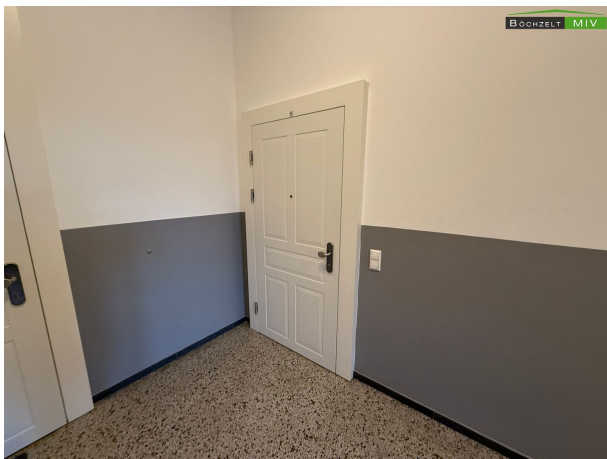
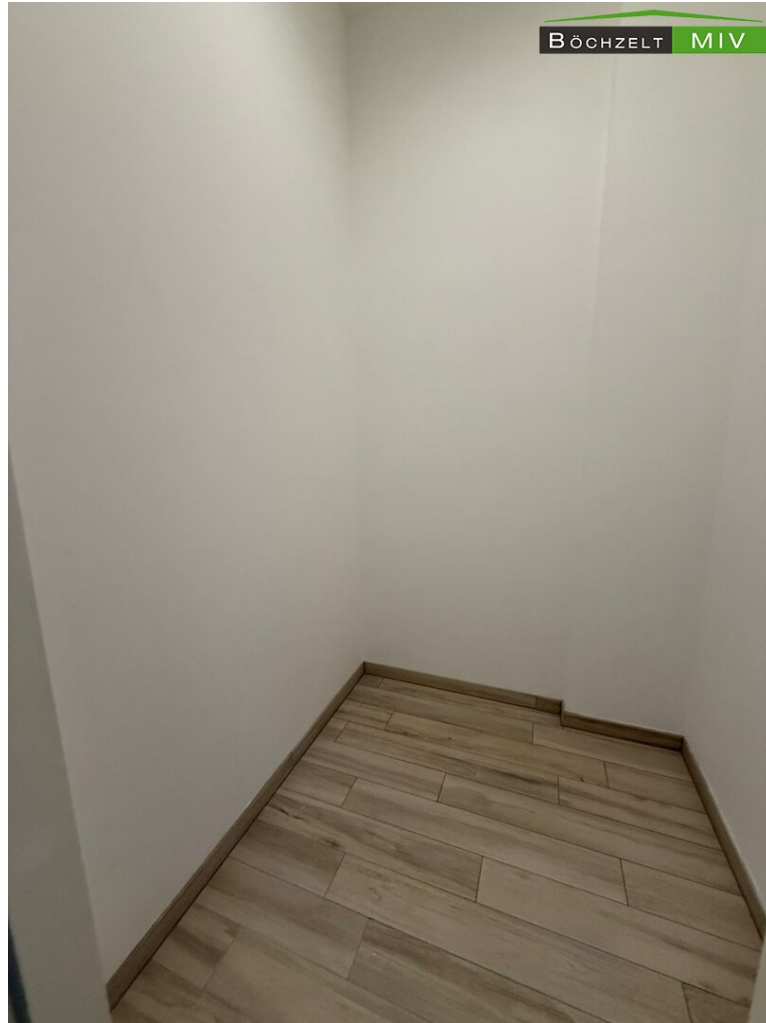
Böchzelt Immobilien GmbH
Kapuzinerplatz 5
8720 Knittelfeld



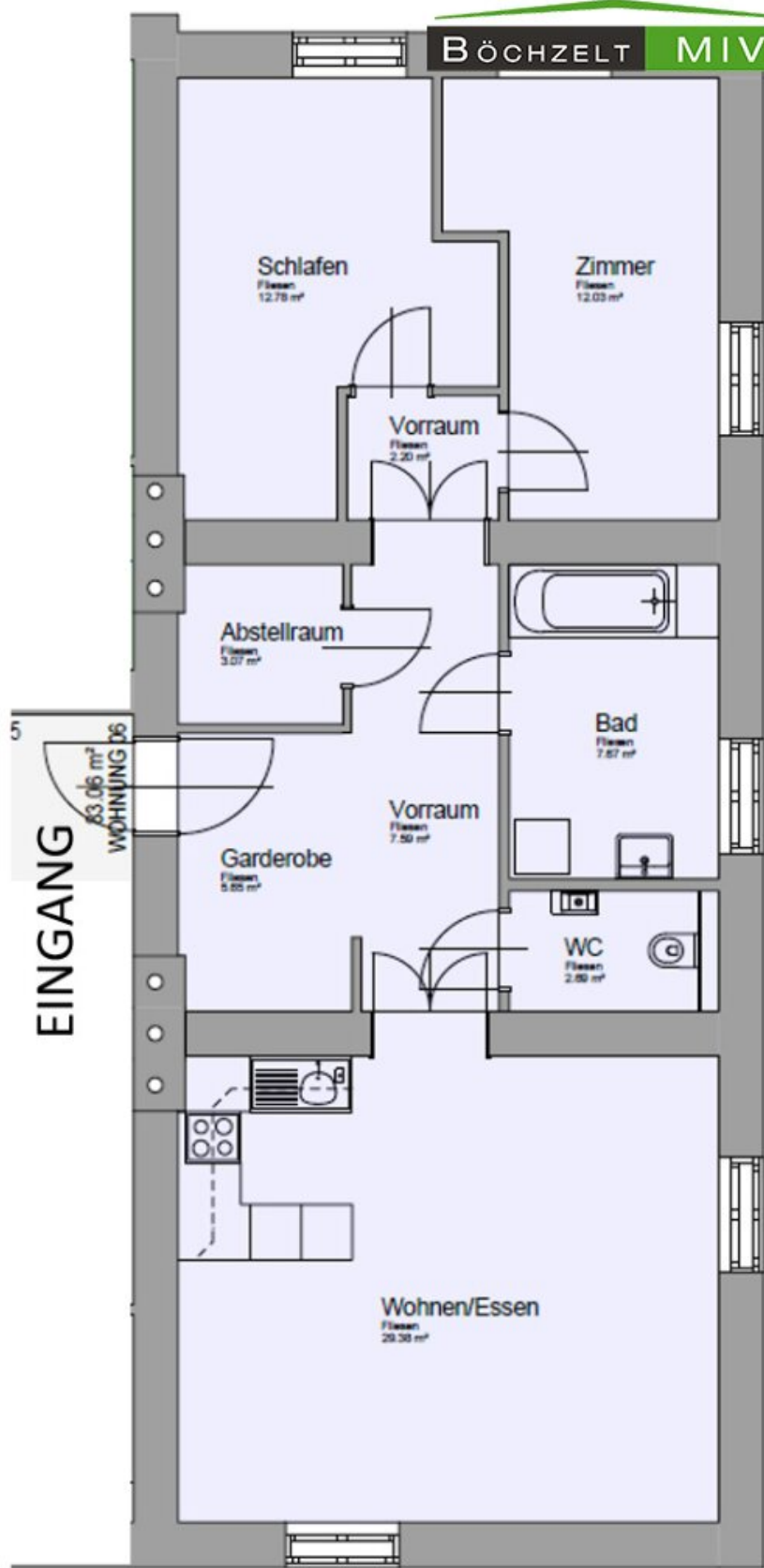












Objektbeschreibung

Zur Vermietung gelangt eine tolle Mietwohnung mit ca. 82,94 m². Die Wohnung ist ab sofort verfügbar und teilt sich wie folgt auf: Vorraum, möblierte Küche mit Ess-/Wohnbereich, Schlafzimmer, Kinderzimmer, Badezimmer, separates WC und ein Abstellraum. Auch ein Kellerabteil sowie ein Carportplatz sind der Wohnung zugewiesen.

Überzeugen Sie sich selbst von der gut aufgeteilten Mietwohnung und vereinbaren Sie gerne einen unverbindlichen Besichtigungstermin unter 03512/822 37!

Energiedaten:

Energieausweis: liegt vor

HWB: 91,89

HWB Klasse: C

Der Immobilienmakler erklärt, dass er – entgegen dem in der Immobilienwirtschaft üblichen Geschäftsgebrauch des Doppelmaklers – einseitig nur für den Vermieter tätig ist.

Infrastruktur / Entfernungen

Gesundheit

Arzt <500m

Apotheke <1.000m

Krankenhaus <1.000m

Kinder & Schulen

Schule <1.000m

Kindergarten <500m

Nahversorgung

Supermarkt <500m

Bäckerei <1.000m

Einkaufszentrum <5.500m

Sonstige

Bank <500m

Geldautomat <500m

Post <1.000m

Polizei <1.500m

Verkehr

Bus <500m

Autobahnanschluss <1.500m

Bahnhof <2.000m

Flughafen <6.000m

Angaben Entfernung Luftlinie / Quelle: OpenStreetMap