

STADTGEFLÜSTER! Moderne 3-Zimmer-Wohnung zu verkaufen!



Objektnummer: 4889/204

Eine Immobilie von Immobilien Sohm

Zahlen, Daten, Fakten

Adresse	Weißachergasse 27
Art:	Wohnung
Land:	Österreich
PLZ/Ort:	6850 Dornbirn
Baujahr:	2022
Zustand:	Neuwertig
Alter:	Neubau
Wohnfläche:	89,00 m ²
Zimmer:	3
Bäder:	1
WC:	2
Terrassen:	1
Stellplätze:	1
Heizwärmebedarf:	B 31,00 kWh / m ² * a
Gesamtenergieeffizienzfaktor:	A+ 0,60
Kaufpreis:	555.000,00 €
Betriebskosten:	349,00 €
Sonstige Kosten:	119,00 €
Provisionsangabe:	

3% des Kaufpreises zzgl. 20% USt.

Ihr Ansprechpartner



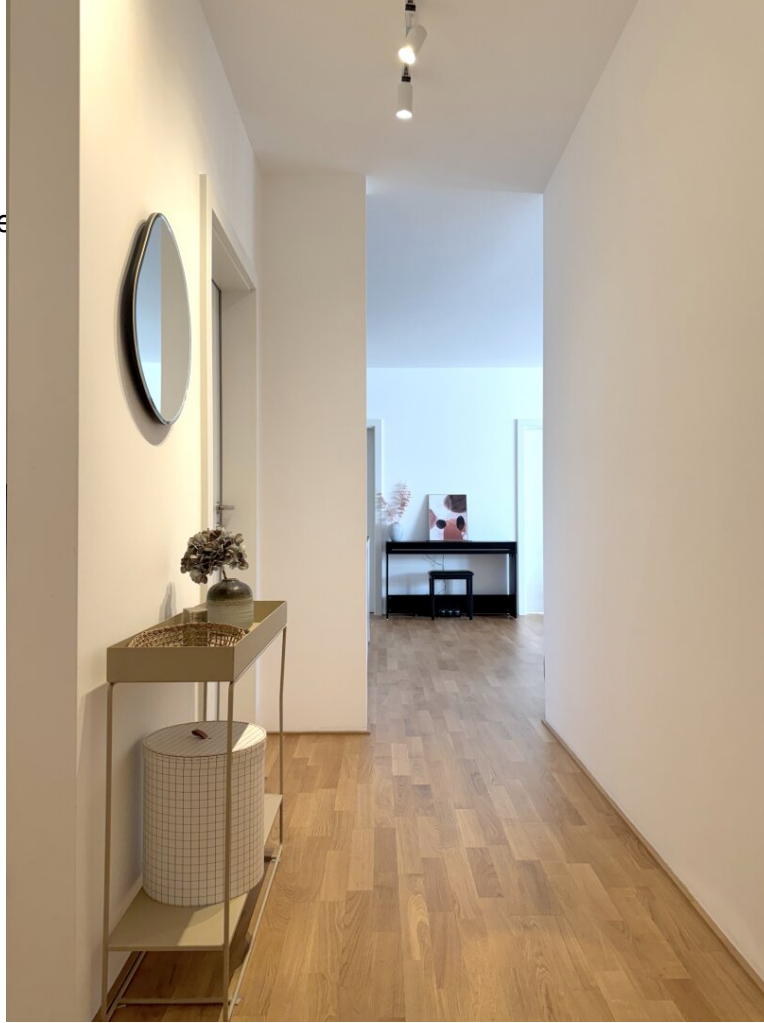
Peter Sohm

Immobilien Sohm

Stiglingen 1
6850 Dornbirn

T +43 664 9587939

Gerne stehe ich Ihnen
Verfügung.



ermin zur

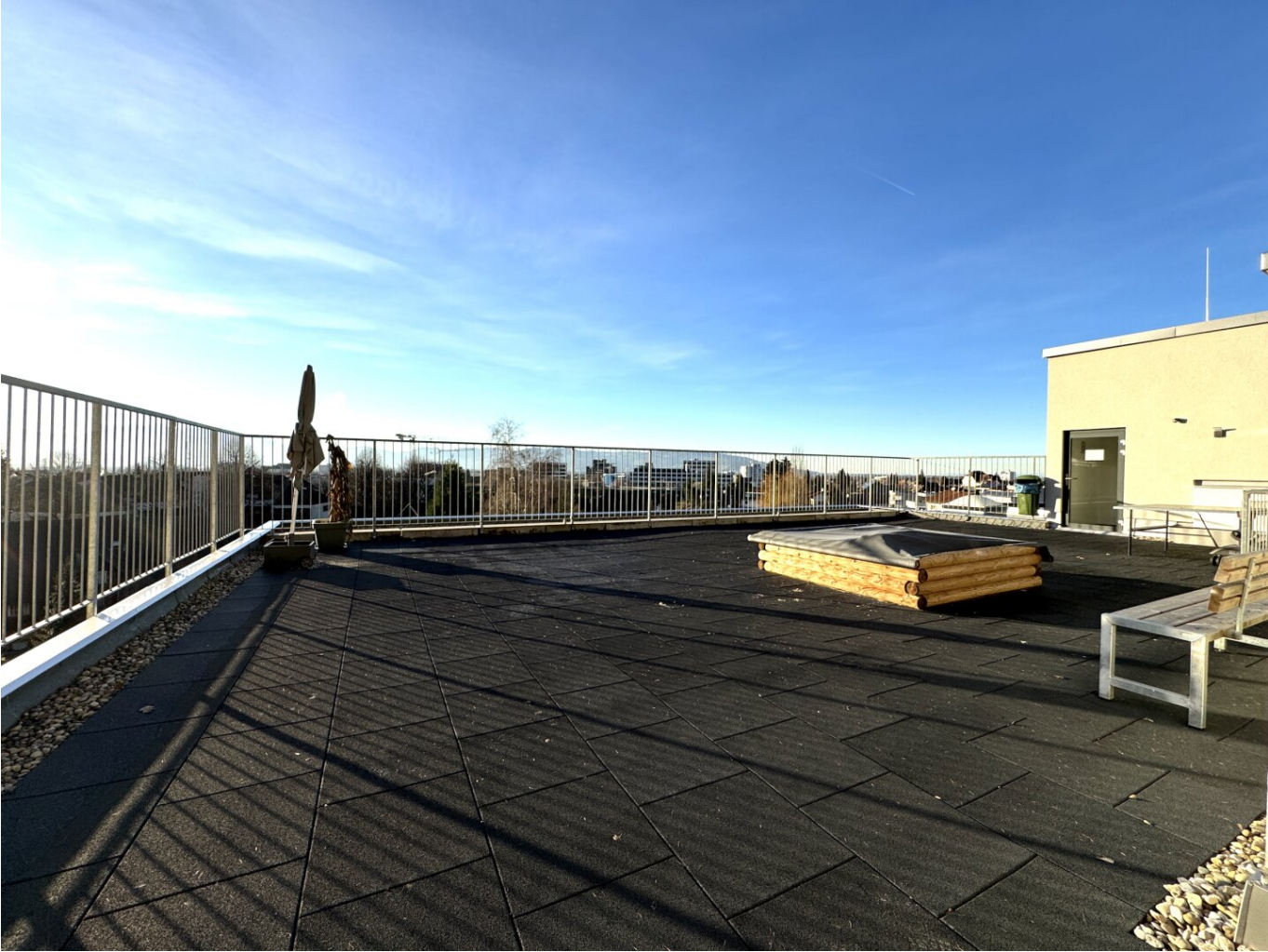






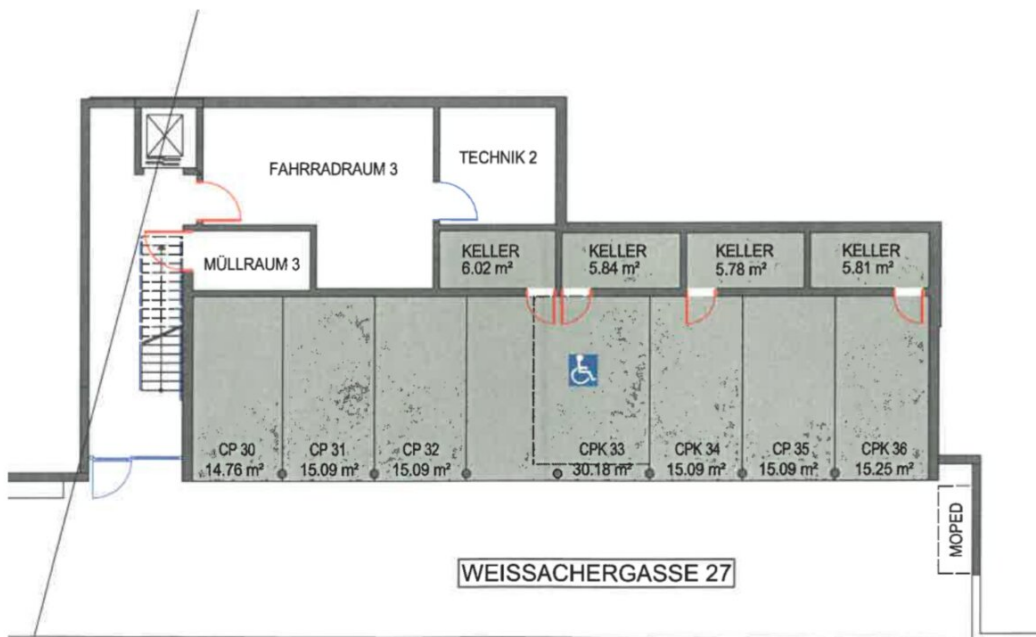








WEISSACHERGASSE 27



Objektbeschreibung

Moderne 3-Zimmer-Wohnung in Top-Lage zu verkaufen!

Herzlich **willkommen** bei Immobilien Sohm!

Wohnfläche: ca. 89 m²

Raumhöhe: 2,65 m

Besonderheiten: Loggia ca. 10 m², barrierefrei, lichtdurchflutet

In einer idyllischen Einfamilienhausgegend entstand im Jahr 2022/23 ein einzigartiges Wohnprojekt mit zwei modernen Baukörpern, entworfen vom international renommierten Architekturbüro **Baumschlagger Hutter Partners**. Das Projekt umfasst insgesamt 20 Wohneinheiten, die durch zeitlose Architektur und eine puristische Materialauswahl überzeugen und sich harmonisch in den Straßenverlauf und das Hanggelände einfügen.

Ihre neue Traumwohnung

Diese von der Firma Hefel Wohnbau gebaute großzügige 3-Zimmer-Wohnung bietet auf ca. 89 m² ein perfektes Zuhause für Paare, kleine Familien oder Individualisten. Dank der **durchdachten Raumaufteilung, lichtdurchfluteten Räumlichkeiten** und der hochwertigen **massiven Bauweise** genießen Sie höchsten Wohnkomfort.

Die Wohnung verfügt über:

- Offener Wohn- und Essbereich
- Gemeinschaftliche Dachterrasse mit ca. 74 m²
- Eine ca. 10 m² große und überdachte Loggia
- Ein großes Badezimmer mit Badewanne und Regendusche
- Moderne und zeitlose Traumküche

- Zusätzliches zweites WC
- Abstellraum in der Wohnung

Highlights des Projekts

- **Panorama-Aussicht:** Dank der Lage direkt am Hang genießen Sie von der Dachterrasse einen weiten Blick in die grüne Umgebung.
- **Nachhaltiges Heizen:** Ein innovatives Heizsystem mit Luftwärmepumpe sorgt für umweltfreundliche Wärme.
- **Barrierefreiheit:** Bequemer Zugang über ein geschlossenes Stiegenhaus mit Lift.
- **Attraktive Gemeinschaftsflächen:** Ein großzügiger Fahrradraum, ein Carport für Ihr Auto samt anschließendem Kellerabteil.

Perfekte Lage

Das Projekt befindet sich nur wenige Minuten vom Stadtzentrum entfernt – ideal für alle, die ruhig und dennoch stadtnah wohnen möchten. Hier haben Sie die Möglichkeit, Ihr neues Zuhause ganz individuell zu gestalten.

Lassen Sie sich diese Gelegenheit nicht entgehen und sichern Sie sich eine der begehrten Einheiten!

Wenn Sie auf der Suche nach einer hochwertigen Wohnung in Stadtnähe sind, dann kontaktieren Sie uns noch heute für eine Besichtigung.

Wir freuen uns darauf, Ihnen Ihr neues Zuhause vorzustellen!

Noch nichts gefunden? Wir informieren Sie über geeignete Immobilienangebote noch vor allen anderen.

Legen Sie jetzt Ihren individuellen Suchagenten unter folgendem Link an. Wir schicken Ihnen

passende Immobilien exklusiv vorab zu.

[Suchagent anlegen](https://immobilien-sohm.service.immo/registrieren/de) - <https://immobilien-sohm.service.immo/registrieren/de>

Der Vermittler ist als Doppelmakler tätig.

Infrastruktur / Entfernungen

Gesundheit

Arzt <650m

Apotheke <725m

Krankenhaus <775m

Kinder & Schulen

Schule <475m

Kindergarten <300m

Universität <450m

Höhere Schule <9.300m

Nahversorgung

Supermarkt <550m

Bäckerei <625m

Einkaufszentrum <1.075m

Sonstige

Bank <500m

Geldautomat <500m

Post <825m

Polizei <625m

Verkehr

Bus <125m

Autobahnanschluss <3.325m

Bahnhof <1.650m

Flughafen <4.475m

Angaben Entfernung Luftlinie / Quelle: OpenStreetMap