

**Frühlingsgefühle! Ein GRUND zum Glücklich sein - Ein
GRUND zum Haus bauen!**



Objektnummer: 4889/205

Eine Immobilie von Immobilien Sohm

Zahlen, Daten, Fakten

Adresse	Moosweg 6
Art:	Grundstück - Baugrund Eigenheim
Land:	Österreich
PLZ/Ort:	6850 Dornbirn
Kaufpreis:	585.000,00 €
Provisionsangabe:	

3% des Kaufpreises zzgl. 20% USt.

Ihr Ansprechpartner

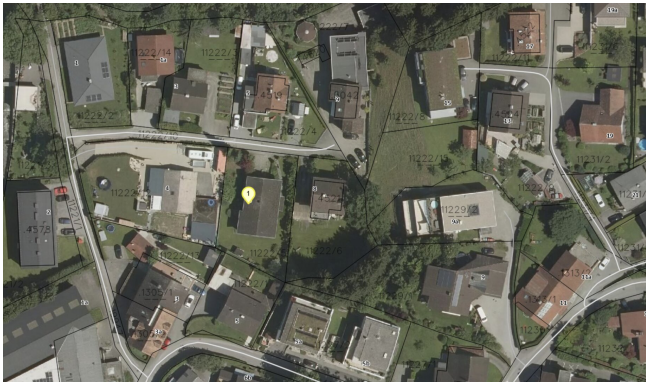


Peter Sohm

Immobilien Sohm
Stiglingen 1
6850 Dornbirn

T +43 664 9587939

Gerne stehe ich Ihnen für weitere Informationen oder einen Besichtigungstermin zur Verfügung.





Objektbeschreibung

Der perfekte Neubau - von Anfang an die richtigen Akzente setzen!

Das optimal ausgerichtete und sonnige 828 m² Grundstück eignet sich hervorragend für den Bau eines großzügigen Doppelhauses, eines Einfamilienhauses, oder bietet des weiteren die Möglichkeit der Errichtung eines Mehrfamilienhaus. Auf dem Grundstück steht aktuell noch ein älteres Haus was zum renovieren wahrscheinlich zu aufwändig und kostspielig ist, und daher empfehlenswert zum abreißen wäre!

Vorteile dieses tollen Bauplatzes:

- Erschlossenes Grundstück
- Zusätzlich ca. 52 m² Anteil an Privatstraße
- Anschlüsse wie Wasser, Strom, Kanal - bereits vorhanden
- Ruhige Wohngegend mit guter Verkehrsanbindung in Haselstauden

Wenn Sie auf der Suche nach einem solch tollen Grundstück sind, dann freue ich mich auf Ihre Kontaktaufnahme!

Noch nichts gefunden? Wir informieren Sie über geeignete Immobilienangebote noch vor allen anderen.

Legen Sie jetzt Ihren individuellen Suchagenten unter folgendem Link an. Wir schicken Ihnen passende Immobilien exklusiv vorab zu.

[Suchagent anlegen](https://immobilien-sohm.service.immo/registrieren/de) - <https://immobilien-sohm.service.immo/registrieren/de>

Der Vermittler ist als Doppelmakler tätig.

Infrastruktur / Entfernungen

Gesundheit

Arzt <1.775m

Apotheke <300m

Krankenhaus <3.050m

Klinik <8.075m

Kinder & Schulen

Schule <250m
Kindergarten <225m
Universität <2.875m
Höhere Schule <9.900m

Nahversorgung

Supermarkt <325m
Bäckerei <350m
Einkaufszentrum <2.425m

Sonstige

Bank <175m
Geldautomat <175m
Post <375m
Polizei <2.175m

Verkehr

Bus <200m
Bahnhof <700m
Autobahnanschluss <2.800m
Flughafen <6.800m

Angaben Entfernung Luftlinie / Quelle: OpenStreetMap