

Ihr neues Zuhause oder Ihre nächste Investition – 1-Zimmer-Wohnung in Graz-Mariatrost



Objektnummer: 367

Eine Immobilie von MK Immobilientreuhänder Mustafa Korkmaz

Zahlen, Daten, Fakten

Art:	Wohnung
Land:	Österreich
PLZ/Ort:	8043 Graz, 11. Bez.: Mariatrost
Nutzfläche:	31,50 m ²
Zimmer:	1
Bäder:	1
WC:	1
Terrassen:	1
Kaufpreis:	120.000,00 €
Betriebskosten:	189,15 €
Provisionsangabe:	

3% des Kaufpreises zzgl. 20% USt.

Ihr Ansprechpartner

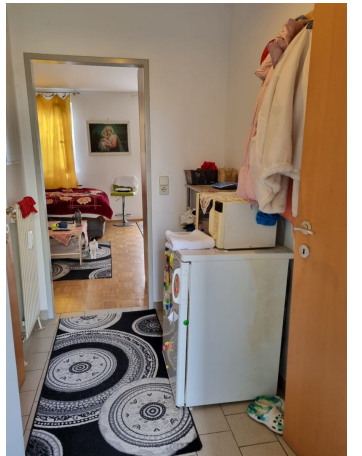
Mustafa Korkmaz

MK Immobilientreuhänder Mustafa Korkmaz
Alpenstraße 18
5020 Salzburg

T +43 662 225311
H +43 676 66 44 220

Gerne stehe ich Ihnen für weitere Informationen oder einen Besichtigungstermin zur Verfügung.







Objektbeschreibung

Beschreibung

Nutzen Sie die Gelegenheit, eine kompakte und gut vermietete Anlegerimmobilie in einer der gefragtesten Lagen von Graz zu erwerben! Diese gepflegte 1-Zimmer-Wohnung ist ideal für Kapitalanleger, die eine solide und langfristig vermietete Immobilie suchen.

Die Wohnung überzeugt mit einer durchdachten Raumaufteilung:

- Ein helles und geräumiges Zimmer bietet Platz für Wohn- und Schlafbereich.
- Eine separate Küche sorgt für zusätzlichen Komfort.
- Das Badezimmer mit WC ist praktisch und funktional gestaltet.
- Der Vorraum bietet genügend Stauraum und schafft eine angenehme Atmosphäre.

Die Wohnung ist aktuell bis **14.01.2026** vermietet, was Ihnen eine sichere Mieteinnahme garantiert

Tiefgarage – optional erwerbbar

Ein Tiefgaragenstellplatz kann für **€ 25.000,-** separat erworben werden. Dies bietet zusätzlichen Komfort und erhöht die Attraktivität der Immobilie für zukünftige Mieter.

Interessiert?

Kontaktieren Sie uns für weitere Informationen oder einen unverbindlichen Besichtigungstermin!

Wir weisen darauf hin, dass zwischen dem Vermittler und dem zu vermittelnden Dritten ein familiäres oder wirtschaftliches Naheverhältnis besteht.

Der Vermittler ist als Doppelmakler tätig.

Infrastruktur / Entfernungen

Gesundheit

Arzt <500m

Apotheke <1.000m

Klinik <2.000m

Krankenhaus <1.500m

Kinder & Schulen

Schule <500m

Kindergarten <500m

Universität <2.000m

Höhere Schule <2.000m

Nahversorgung

Supermarkt <500m

Bäckerei <1.000m

Einkaufszentrum <3.500m

Sonstige

Geldautomat <1.000m

Bank <1.000m

Post <1.500m

Polizei <2.000m

Verkehr

Bus <500m

Straßenbahn <500m

Bahnhof <3.000m

Autobahnanschluss <7.000m

Angaben Entfernung Luftlinie / Quelle: OpenStreetMap