

"Mehr als nur vier Wände –Wohnen mit Weitblick in Wien!"



Objektnummer: 372

Eine Immobilie von MK Immobilientreuhänder Mustafa Korkmaz

Zahlen, Daten, Fakten

Art:	Wohnung - Etage
Land:	Österreich
PLZ/Ort:	1180 Wien
Baujahr:	1976
Zustand:	Teil_vollsaniiert
Wohnfläche:	67,77 m ²
Bäder:	1
WC:	1
Balkone:	1
Gesamtmiete	1.490,00 €
Kaltmiete (netto)	1.284,13 €
Kaltmiete	1.427,08 €
Betriebskosten:	142,95 €
Heizkosten:	62,92 €
Provisionsangabe:	

Gemäß Erstauftraggeberprinzip bezahlt der Abgeber die Provision.

Ihr Ansprechpartner

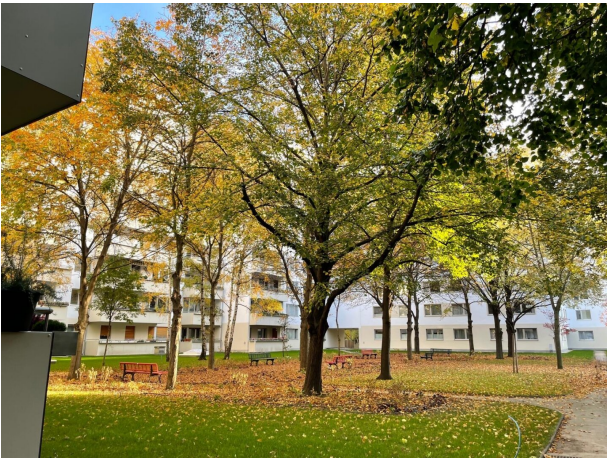
Mustafa Korkmaz

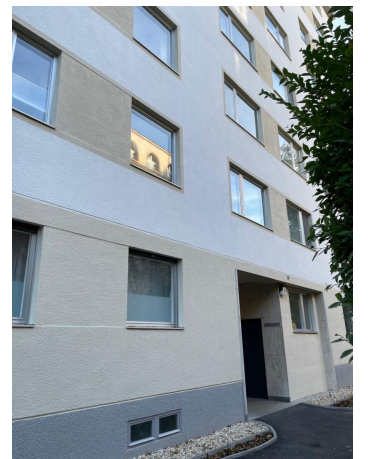
MK Immobilientreuhänder Mustafa Korkmaz
Alpenstraße 18
5020 Salzburg

T +43 662 225311
H +43 676 66 44 220

Gerne stehe ich Ihnen für weitere Informationen oder einen Besichtigungstermin zur Verfügung.



























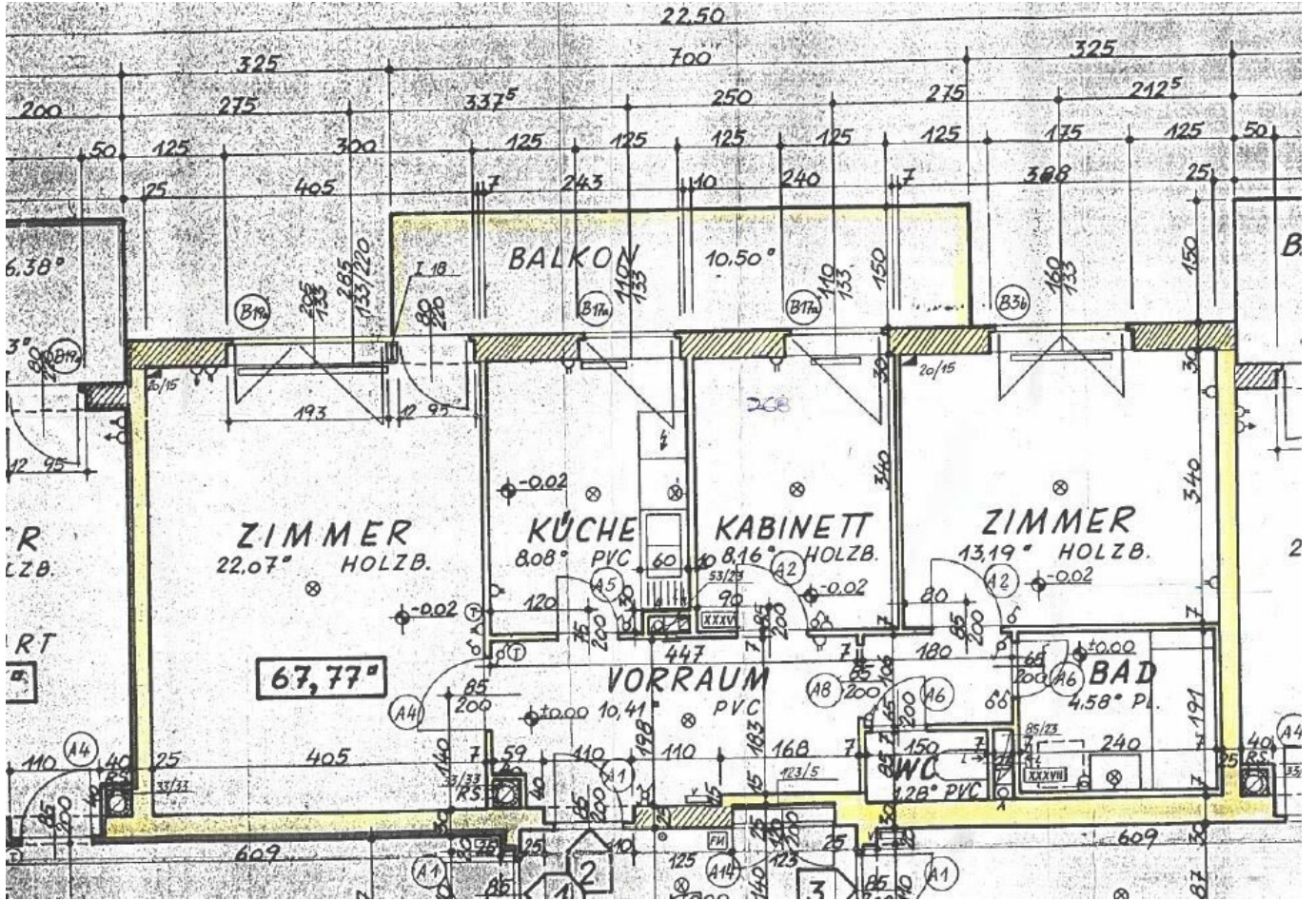












Objektbeschreibung

Beschreibung der Wohnung

Die Wohnung bietet auf 67,77 m² Wohnfläche eine gut durchdachte Raumaufteilung.

Der großzügige Balkon mit 10,5 m² erweitert den Wohnbereich und lädt zum Entspannen ein.

Die Wohnung ist nach der Sanierung 2024 in einwandfreiem Zustand und ermöglicht modernes Wohnen in einer ruhigen, aber gut angebundenen Lage.

Gebäudeeigenschaften

Das Gebäude wurde 1976 in massiver Bauweise errichtet und umfasst insgesamt sieben Geschosse.

Die Wohnung befindet sich im 6. Obergeschoss und wurde zuletzt 2024 saniert.

Der Lift sorgt für einen komfortablen Zugang zu dieser gut geschnittenen Wohnung.

Besonderheiten und Ausstattung

?Großzügiger Balkon (10,5 m²)

?Lift vorhanden

?Anschluss an Fernwärme für effiziente Heizkosten

?Optional Garagenanmietung.

Wir weisen darauf hin, dass zwischen dem Vermittler und dem zu vermittelnden Dritten ein familiäres oder wirtschaftliches Naheverhältnis besteht.

Der Immobilienmakler erklärt, dass er – entgegen dem in der Immobilienwirtschaft üblichen Geschäftsgebrauch des Doppelmaklers – einseitig nur für den Vermieter tätig ist.

Infrastruktur / Entfernungen

Gesundheit

Arzt <500m

Apotheke <500m

Klinik <500m

Krankenhaus <500m

Kinder & Schulen

Schule <500m
Kindergarten <500m
Universität <500m
Höhere Schule <500m

Nahversorgung

Supermarkt <500m
Bäckerei <500m
Einkaufszentrum <1.500m

Sonstige

Geldautomat <500m
Bank <500m
Post <500m
Polizei <1.000m

Verkehr

Bus <500m
U-Bahn <500m
Straßenbahn <500m
Bahnhof <500m
Autobahnanschluss <2.000m

Angaben Entfernung Luftlinie / Quelle: OpenStreetMap