

Traumhaftes Baugrundstück in Eichgraben - Perfekt für Ihr Eigenheim!



Objektnummer: 8473/56

Eine Immobilie von Winter Immobilien & Investments

Zahlen, Daten, Fakten

Art:	Grundstück - Baugrund Eigenheim
Land:	Österreich
PLZ/Ort:	3032 Eichgraben
Kaufpreis:	415.000,00 €
Kaufpreis / m²:	351,99 €
Provisionsangabe:	

3% des Kaufpreises zzgl. 20% USt.

Ihr Ansprechpartner



Ing. Peter Fahrner

Winter Immobilien & Investments
Schlossergäßchen 2
2500 Baden

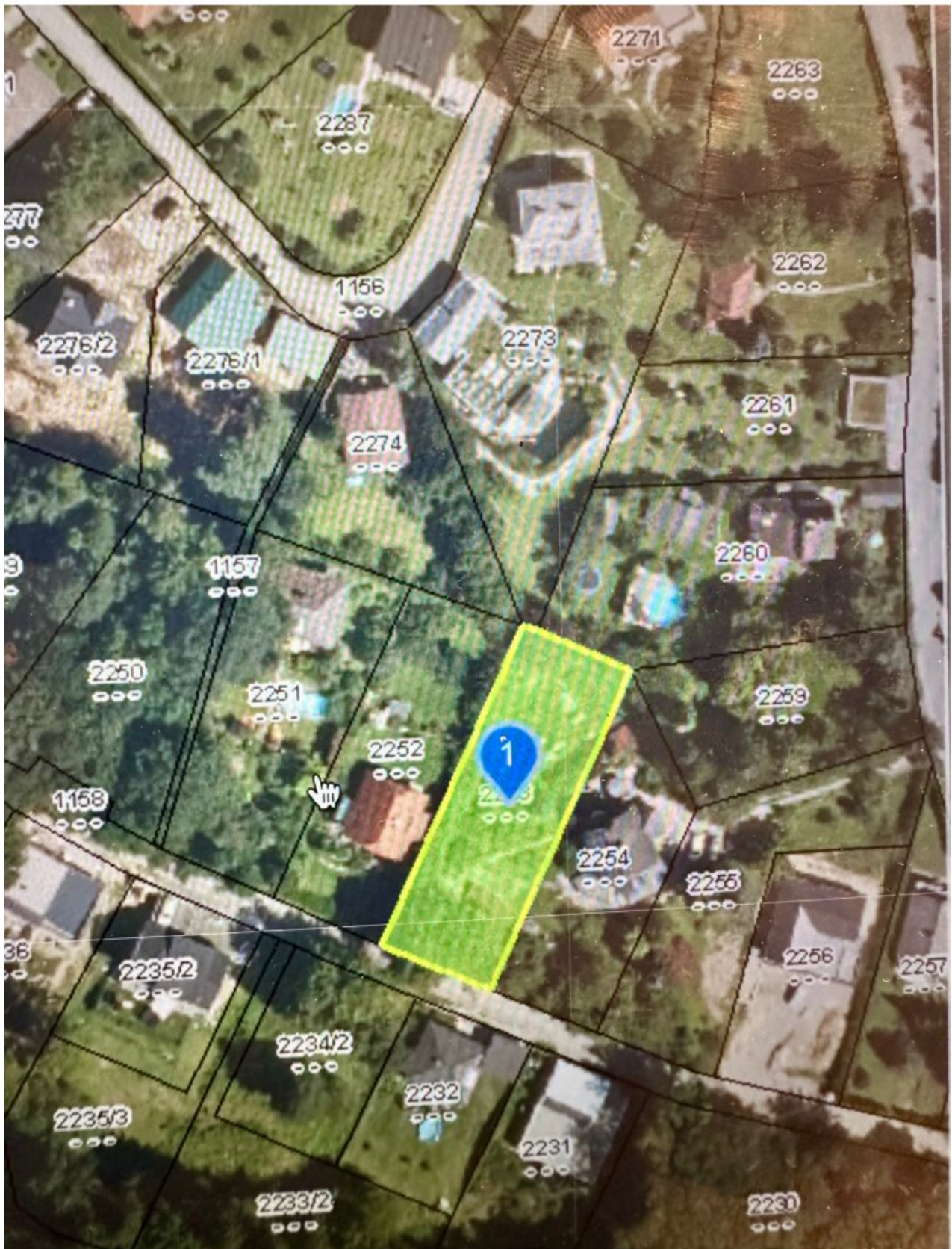
T +43 660 4310051

Gerne stehe ich Ihnen für weitere Informationen oder einen Besichtigungstermin zur Verfügung.









Objektbeschreibung

Sie sind auf der Suche nach Ihrem persönlichen Traumhaus in einer ruhigen und idyllischen Umgebung? Dann haben wir genau das Richtige für Sie! In der charmanten Gemeinde Eichgraben in Niederösterreich befindet sich dieses wunderschöne Grundstück mit einer Fläche von 1179m², welches zum Bau Ihres Eigenheims einlädt.

Das Grundstück befindet sich in einer ruhigen Wohngegend und bietet Ihnen somit die perfekte Möglichkeit, dem hektischen Stadtleben zu entfliehen und inmitten der Natur zu leben. Die malerische Landschaft rund um Eichgraben lädt zu ausgedehnten Spaziergängen und Fahrradtouren ein und bietet Ihnen somit die perfekte Balance zwischen Ruhe und Aktivität. Es handelt sich bei der Liegenschaft um ein Baugrundstück welches noch nicht aufgeschlossen wurde, die Aufschließungskosten betragen nach Auskunft der Gemeinde EUR 36.482,--.

Bebaubarkeit gemäß Auskunft der Gemeinde:

- Bauland-Wohngebiet
- offene Bauweise
- mittlere Bauhöhe max. 8 m
- maximale Bebaubarkeit 286 m²

Die Verkehrsanbindung ist optimal, denn sowohl der Bus als auch der Bahnhof befinden sich in unmittelbarer Nähe. Somit sind Sie schnell und bequem in den umliegenden Städten wie Wien oder St. Pölten. Auch die nahegelegenen Autobahnen sorgen für eine schnelle und unkomplizierte Anbindung an die umliegenden Regionen.

Auch die Infrastruktur rund um das Grundstück lässt keine Wünsche offen. In unmittelbarer Nähe befinden sich ein Arzt, eine Apotheke, eine Schule und eine Bäckerei. Somit ist alles für den täglichen Bedarf in wenigen Minuten erreichbar. Auch diverse Einkaufsmöglichkeiten, Restaurants und Freizeitaktivitäten sind in der Umgebung vorhanden.

Das Grundstück bietet Ihnen nicht nur die Möglichkeit, Ihr Traumhaus zu bauen, sondern auch die Freiheit, es ganz nach Ihren individuellen Wünschen und Vorstellungen zu gestalten. Ob ein modernes Einfamilienhaus, ein charmantes Landhaus oder ein stilvolles Villen-Anwesen – hier ist alles möglich. Die großzügige Fläche von 1179m² bietet Ihnen ausreichend Platz für Haus, Garten und einen Pool.

Zögern Sie nicht länger und erfüllen Sie sich Ihren Traum vom Eigenheim in Eichgraben. Diese Immobilie bietet Ihnen nicht nur die perfekte Lage, sondern auch die Möglichkeit, Ihren Wohntraum wahr werden zu lassen. Kommen Sie vorbei und lassen Sie sich von diesem einmaligen Grundstück begeistern. Wir freuen uns darauf, Sie bei der Verwirklichung Ihres Wohntraums unterstützen zu dürfen.

Infrastruktur / Entfernungen

Gesundheit

Arzt <500m

Apotheke <1.000m

Klinik <10.000m

Kinder & Schulen

Schule <1.000m

Kindergarten <1.500m

Nahversorgung

Supermarkt <1.500m

Bäckerei <500m

Sonstige

Bank <500m

Geldautomat <500m

Post <500m

Polizei <4.500m

Verkehr

Bus <500m

Autobahnanschluss <2.000m

Bahnhof <500m

Angaben Entfernung Luftlinie / Quelle: OpenStreetMap