

3-Zimmerwohnung um € 129000!



Objektnummer: 8179/84
Eine Immobilie von SVT-Real

Zahlen, Daten, Fakten

Adresse	Unionstraße
Art:	Wohnung
Land:	Österreich
PLZ/Ort:	4020 Linz
Zustand:	Teil_vollrenovierungsbed
Alter:	Altbau
Wohnfläche:	62,00 m ²
Zimmer:	2
WC:	1
Keller:	6,58 m ²
Heizwärmebedarf:	C 79,00 kWh / m ² * a
Gesamtenergieeffizienzfaktor:	C 1,34
Kaufpreis:	129.000,00 €
Betriebskosten:	144,75 €
Sonstige Kosten:	19,74 €
Provisionsangabe:	

3% des Kaufpreises zzgl. 20% USt.

Ihr Ansprechpartner



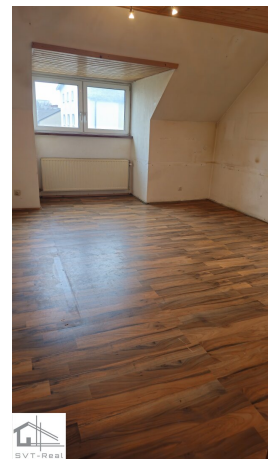
Mag. Phil. Mato Simunovic

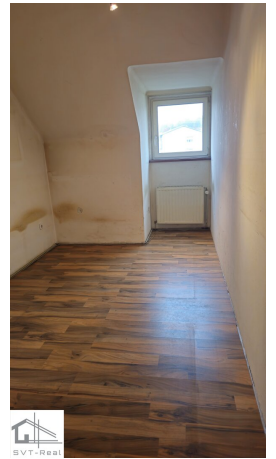
SVT-Real
Schloßstraße 5
4600 4600 Wels

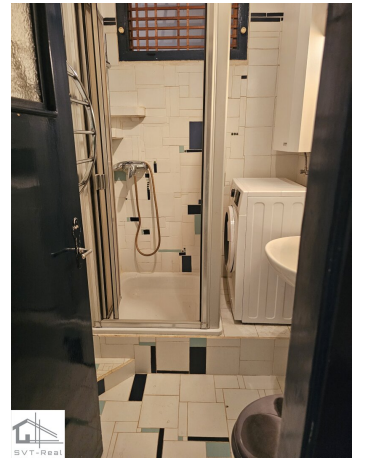
T 066488540838

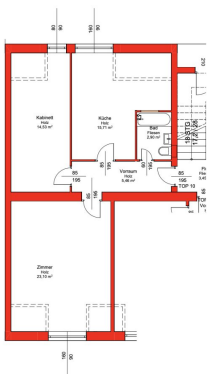
Gerne stehe ich Ihnen
Verfügung.

Termin zur









Objektbeschreibung

Diese ca. 62 m² große 3-Zimmerwohnung befindet sich im dritten Stock eines Wohnhauses in der Unionstraße in Linz. Sie ist ideal für Paare, Familie oder Anleger. Mit einer Küche samt Speisebereich und viel natürlichem Licht bietet diese Wohnung eine ideale Basis für Ihr persönliches Wohnkonzept.

Die Lage bietet Ihnen eine Vielzahl an Annehmlichkeiten und Freizeitaktivitäten in unmittelbarer Nähe. Egal ob Sie gerne in der Stadt bummeln, kulturelle Events besuchen oder in der Natur entspannen, hier finden Sie alles, was Ihr Herz begehrt.

Die Wohnung ist renovierungsbedürftig und bietet Ihnen somit die perfekte Möglichkeit, Ihre eigenen Ideen und Wünsche umzusetzen. Die Zentralheizung und Fernwärme sorgen für ein angenehmes Raumklima zu jeder Jahreszeit. Das Badezimmer ist mit einer Dusche ausgestattet.

Die Verkehrsanbindung dieser Immobilie ist hervorragend. Eine Bushaltestelle, Straßenbahnhaltestelle und der Bahnhof befinden sich in der Nähe und ermöglichen Ihnen eine einfache und schnelle Anbindung an alle Teile der Stadt. Auch für Pendler ist diese Lage ideal, da der Hauptbahnhof nur wenige Gehminuten entfernt ist. Wir freuen uns auf Ihren Anruf unter 066488540838

Der Vermittler ist als Doppelmakler tätig.

Infrastruktur / Entfernungen

Gesundheit

Arzt <750m

Apotheke <250m

Klinik <2.250m

Krankenhaus <1.500m

Kinder & Schulen

Kindergarten <500m

Schule <500m

Universität <1.500m

Höhere Schule <3.000m

Nahversorgung

Supermarkt <250m

Bäckerei <250m

Einkaufszentrum <1.500m

Sonstige

Bank <250m

Geldautomat <250m

Post <250m

Polizei <1.750m

Verkehr

Bus <250m

Straßenbahn <250m

Bahnhof <250m

Autobahnanschluss <1.250m

Flughafen <4.750m

Angaben Entfernung Luftlinie / Quelle: OpenStreetMap