

Einladendes, massives Landhaus sucht neuen Eigentümer



Objektnummer: 7939/2300161033

**Eine Immobilie von Immo-Company Haas & Urban Immobilien
GmbH**

Zahlen, Daten, Fakten

Art:	Haus - Einfamilienhaus
Land:	Österreich
PLZ/Ort:	2452 Wasenbruck
Baujahr:	1968
Zustand:	Teil_vollrenovierungsbed
Alter:	Altbau
Wohnfläche:	120,00 m ²
Zimmer:	5
Bäder:	1
WC:	1
Terrassen:	1
Provisionsangabe:	

3% des Kaufpreises zzgl. 20% USt.

Ihr Ansprechpartner



Markus Peterle

Immo-Company Haas & Urban Immobilien GmbH
Steinabrücklerstraße 44
2752 Wöllersdorf

H +43 699 18410032

Gerne stehe ich Ihnen für weitere Informationen oder einen Besichtigungstermin zur Verfügung.



Wir verkaufen/vermieten
gerne auch Ihre Immobilie!

**Kompetente Vermittlung
in Ihrer Region**



Gutschein für eine gratis Marktwerteinschätzung im Wert von € 360,-

Gutschein für einen gratis 360° Rundgang im Wert von € 480,-

Nähere Informationen dazu finden Sie auf unserer Website.

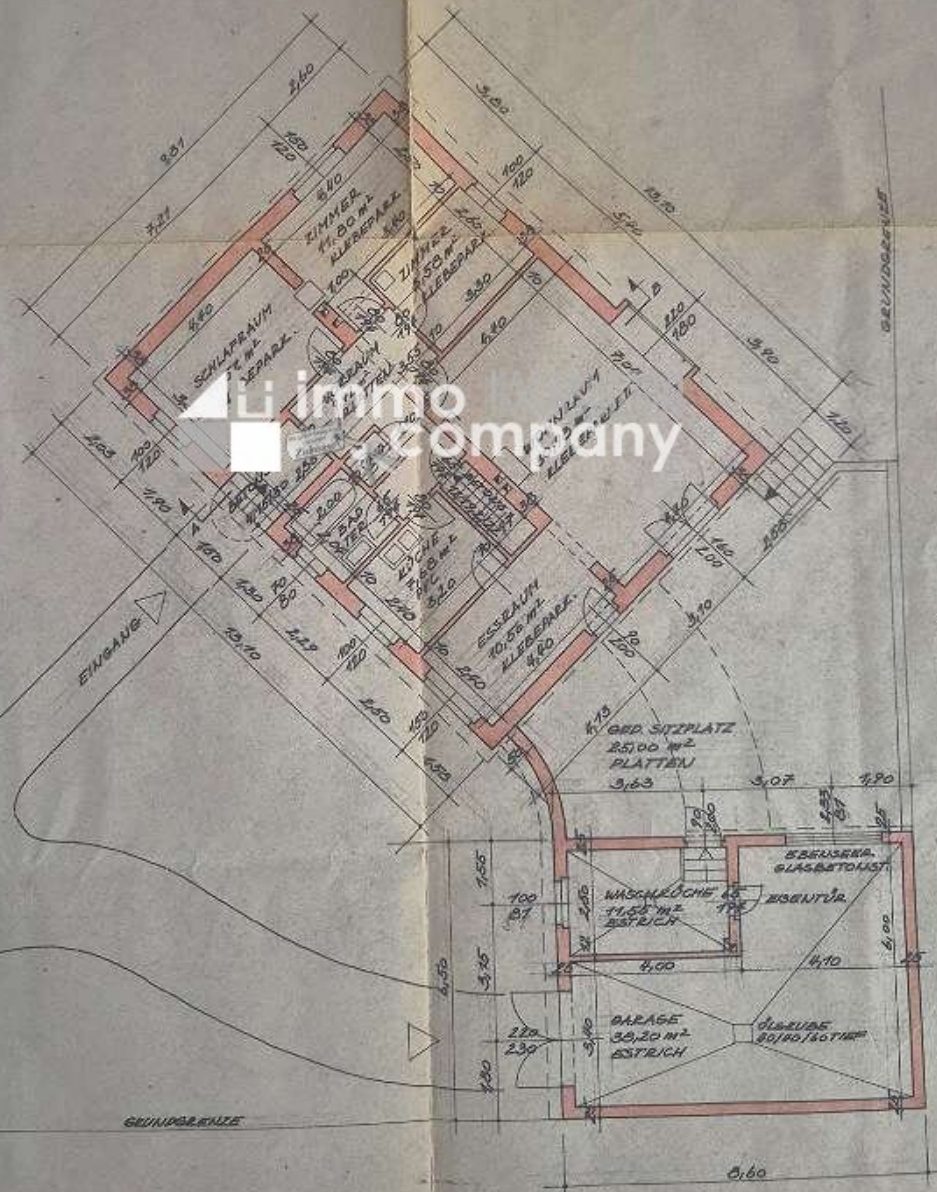


immo HAAS & URBAN
company IMMOBILIEN
www.immo-company.at

Unser Partner für Schwimmbäder, Saunen und Outdoorküchen: www.pool-oase.at

ERDGESCHOSSGRUNDRISS

SONNUNG
302
ESTRICH 5cm
ISOLIERUNG
WÄRMEDÄMMUNG
WÄRMEDÄMMUNG 10cm
WEIßPUTZ 15cm
MAILLAGE 15cm



Objektbeschreibung

Willkommen in Ihrem neuen Zuhause in der idyllischen Gemeinde Wasenbruck (gehört neben Sandberg zur Katastralgemeinde Mannersdorf am Leithagebirge) in Niederösterreich! Diese charmante Immobilie bietet Ihnen alles, was Sie sich für ein komfortables Familienleben wünschen. Mit einer Fläche von 120m² und fünf geräumigen Zimmern bietet dieses Einfamilienhaus genügend Platz für Sie und Ihre Lieben.

Wasenbruck ist eine ruhige und familienfreundliche Gemeinde, die sich durch ihre landschaftliche Schönheit und ihre Nähe zur Natur auszeichnet. Hier können Sie das Landleben in vollen Zügen genießen und dennoch sind Sie mit der guten Verkehrsanbindung schnell in der nahegelegenen Stadt.

Das Haus selbst ist von einem sonnigen Garten mit einem Altbaumbestand umgeben, eine sonnige Terrasse lädt zum Verweilen und Genießen ein. Hier können Sie die warmen Tage im Freien verbringen und Ihre Kinder können unbeschwert spielen. Auch für Gartenliebhaber bietet das Grundstück viel Potenzial, um Ihre eigenen grünen Oasen zu schaffen.

Das Einfamilienhaus ist renovierungsbedürftig und bietet Ihnen die Möglichkeit, Ihre eigenen Ideen und Vorstellungen in die Gestaltung Ihres neuen Zuhauses einzubringen. Mit etwas Kreativität und handwerklichem Geschick können Sie hier Ihr Traumhaus erschaffen. Die Grundstruktur des Hauses ist solide und bietet ein gutes Fundament für Ihre Renovierungspläne.

Das Highlight des Hauses ist der großzügige Wohnbereich, der viel Platz für gemütliche Abende mit Familie und Freunden bietet. Die großen Fenster lassen viel Tageslicht herein und schaffen eine helle und einladende Atmosphäre. Auch die Küche ist geräumig und bietet genügend Platz für Ihre kulinarischen Kreationen.

Die Lage des Hauses ist ideal für Familien. In der Umgebung gibt es zahlreiche Schulen und Kindergärten, die mit dem Bus erreichbar sind. Auch Einkaufsmöglichkeiten und Restaurants sind in unmittelbarer Nähe.

Überzeugt? Dann zögern Sie nicht länger und vereinbaren Sie noch heute einen Besichtigungstermin für dieses traumhafte Einfamilienhaus in Wasenbruck. Lassen Sie sich von dem Potenzial dieser Immobilie begeistern und starten Sie schon bald in ein neues Kapitel Ihres Lebens in diesem wunderschönen Teil Niederösterreichs. Wir freuen uns auf Ihre Kontaktaufnahme!

Der Vermittler ist als Doppelmakler tätig.

Nutzen Sie die einmalige Gelegenheit, diese Immobilie zu besichtigen – sehen und erleben ist sehr viel eindrucksvoller!

Eine Besichtigung ist kostenfrei und unverbindlich, und gibt Ihnen einen unverfälschten Eindruck von der Immobilie.

Gerne unterstütze ich Sie auch bei der Finanzierung sowie beim Verkauf/Vermietung Ihrer Immobilie.

Infrastruktur / Entfernungen

Gesundheit

Arzt <3.000m

Apotheke <3.000m

Kinder & Schulen

Schule <3.000m

Kindergarten <3.500m

Nahversorgung

Supermarkt <2.500m

Bäckerei <3.500m

Sonstige

Geldautomat <3.000m

Bank <3.500m

Post <3.500m

Polizei <3.500m

Verkehr

Bus <500m

Bahnhof <5.000m

Angaben Entfernung Luftlinie / Quelle: OpenStreetMap