

Kuschlig Wohnen im Zentrum von Liesing



Objektnummer: 6352/2173

Eine Immobilie von AURELIUM REAL ESTATE GmbH

Zahlen, Daten, Fakten

| | |
|--------------------------|--|
| Art: | Wohnung |
| Land: | Österreich |
| PLZ/Ort: | 1230 Wien |
| Wohnfläche: | 60,00 m ² |
| Zimmer: | 2,50 |
| Heizwärmebedarf: | D 145,00 kWh / m ² * a |
| Gesamtmiete | 729,82 € |
| Kaltmiete (netto) | 729,82 € |
| Kaltmiete | 729,82 € |
| Provisionsangabe: | |

Gemäß Erstauftraggeberprinzip bezahlt der Abgeber die Provision.

Ihr Ansprechpartner



RELIIUM REAL ESTA

AURELIUM REAL ESTATE

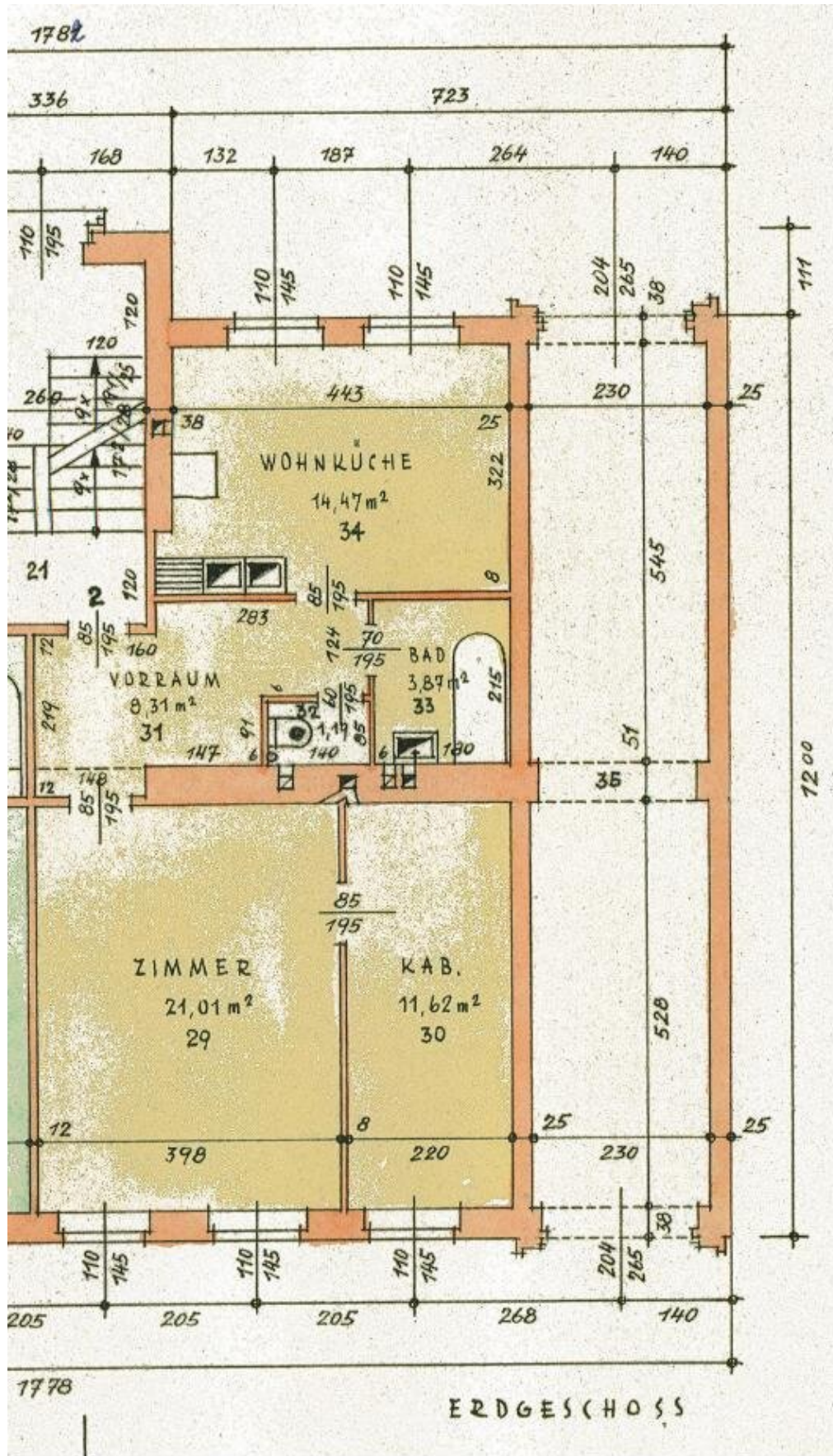
AURELIUM REAL ESTATE GmbH
Parkring 20/1
1010 Wien

T +43 664 1854265
H +4367761616848

Gerne stehe ich Ihnen für weitere Informationen oder einen Besichtigungstermin zur Verfügung.







Objektbeschreibung

Kuschlige Wohnung im Herzen von Liesing – 60m², perfekte Infrastruktur!

Diese charmante Wohnung (Hochparterre) im 23. Wiener Bezirk überzeugt mit einer Wohnfläche von ca. 60m² mit durchdachter Raumaufteilung und ideale Lage im Zentrum von Liesing.

Überblick:

- **Großzügige Küche:** Die geräumige Küche bietet ausreichend Platz für einen Essbereich und wird so zum Herzstück der Wohnung – ideal für Kochliebhaber und gesellige Abende.
- **Wohnzimmer**
- **Schlafzimmer**
- **Geräumiges Vorzimmer**
- **WC extra**
- **Badezimmer mit Badewanne**

Perfekte Infrastruktur:

Die Wohnung befindet sich in unmittelbarer Nähe zum Einkaufszentrum **Riverside** – alle Einkaufsmöglichkeiten direkt vor der Tür! Zudem genießen Sie eine **hervorragende Verkehrsanbindung**: Öffentlich, sowie mit dem Auto erreichen Sie schnell die Innen Stadt, sowie auch Perchtoldsdorf, Mödling, Breitenfurt.

- **Öffentlich:** Schneller Anschluss an S-Bahn, Bus und Straßenbahn.
- **Autoverkehr:** Perfekt angebunden über die Breitenfurter Straße (Parkplätze befinden

sich direkt vor dem Gebäude (Parkpickerl)

Lage:

Im Herzen von Liesing gelegen, bietet die Wohnung sowohl Ruhe als auch urbanen Komfort. Ob Einkäufe, Freizeitaktivitäten oder Spaziergänge – alles ist in Reichweite.

Ideal für Singles, Paare, die zentral wohnen und trotzdem die Vorzüge des 23. Bezirks genießen möchten.

Die monatliche Bruttomiete kommt auf € 729,82 - Strom und Gas sind extra zu entrichten. Strom- Gasservice inklusive - Wir finden für Sie den günstigsten Strom- und Gasanbieter!

Für Rückfragen und die Vereinbarung eines Besichtigungstermins bin ich unter 0670 65 86 039 für Sie erreichbar.

Der Immobilienmakler erklärt, dass er – entgegen dem in der Immobilienwirtschaft üblichen Geschäftsgebrauch des Doppelmaklers – einseitig nur für den Vermieter tätig ist.

Infrastruktur / Entfernungen

Gesundheit

Arzt <500m

Apotheke <500m

Klinik <2.000m

Krankenhaus <3.000m

Kinder & Schulen

Schule <500m

Kindergarten <500m

Universität <5.500m

Höhere Schule <6.000m

Nahversorgung

Supermarkt <500m

Bäckerei <500m

Einkaufszentrum <500m

Sonstige

Geldautomat <500m

Bank <500m

Post <500m

Polizei <500m

Verkehr

Bus <500m

U-Bahn <2.500m

Straßenbahn <1.500m

Bahnhof <500m

Autobahnanschluss <2.500m

Angaben Entfernung Luftlinie / Quelle: OpenStreetMap