

Mehrfamilienhaus/Zinshaus Leonding



Objektnummer: 6109/1451

Eine Immobilie von Favorite Immobilientreuhand GmbH

Zahlen, Daten, Fakten

Art:	Zinshaus Renditeobjekt - Mehrfamilienhaus
Land:	Österreich
PLZ/Ort:	4061 Pasching
Zustand:	Gepflegt
Möbliert:	Teil
Wohnfläche:	300,00 m ²
Bäder:	5
WC:	5
Balkone:	1
Kaufpreis:	839.000,00 €
Provisionsangabe:	

3% des Kaufpreises zzgl. 20% USt.

Ihr Ansprechpartner



Erdi Demir

Favorite Immobilientreuhand GmbH
Laxenburger Straße 46/3
1100 Wien

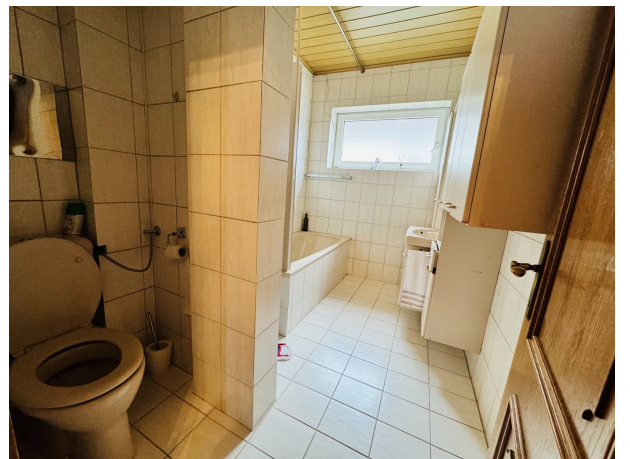
T +43 676 5203603

H +43 676 5203603

Gerne stehe ich Ihnen für weitere Informationen oder einen Besichtigungstermin zur Verfügung.



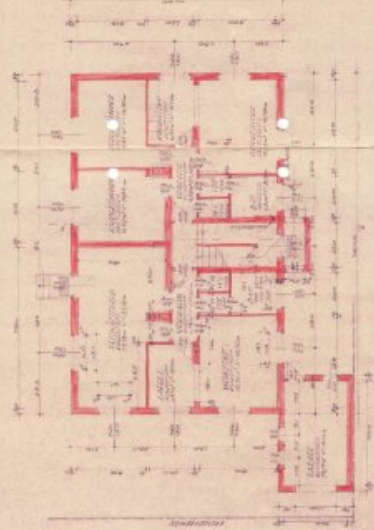




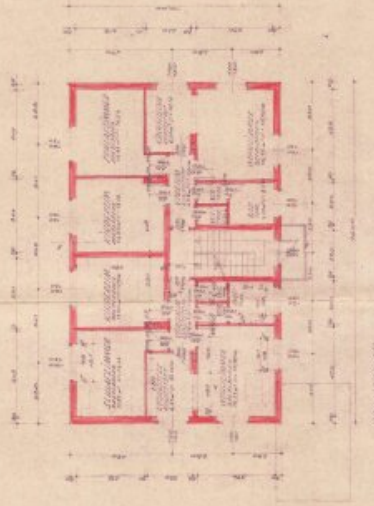




EINREICHPLAN EINES DOPPELHAUSES FÜR HERRN u. FRAU JOSEF u. FRAU ANNA BANINGER JILZ UEBERHAUSEN 99 u. HERRN u. FRAU ALOIS u. MARIA KALTEIS PASCHINGE
ADALBERT-STRASSE 25



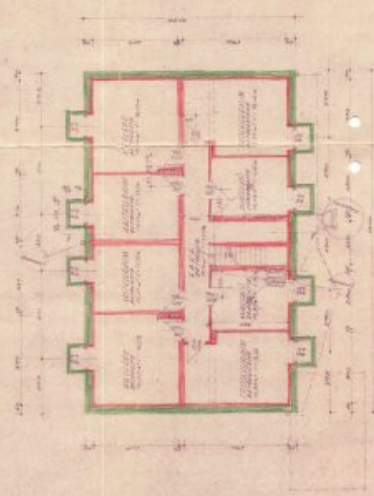
Erdgeschoss



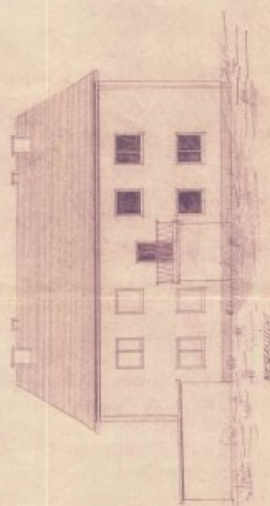
Erdgeschoss



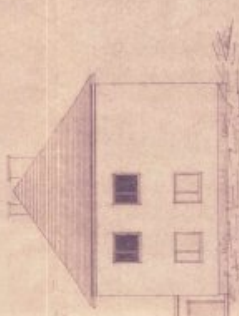
1. Stock



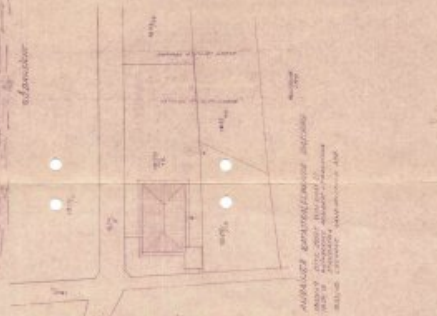
Erdgeschoss



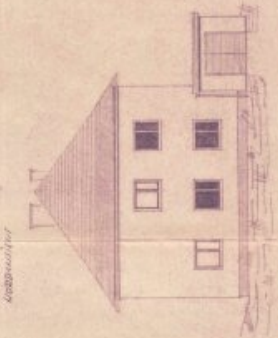
Erdgeschoss



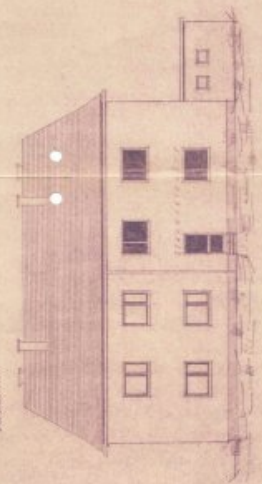
1. Stock



Prof. Bausinger



Linksansicht



Rechtsansicht

C. PETERS
ARCHITECTEN
BREMEN

C. Peters, Architekt u. L.S.
Bremen, Ad. 11, 1122

Objektbeschreibung

- * EG - 2 Wohnungen je 65 m² beide vermietet
- * OG - 2 Wohnungen je 65 m² beide vermietet
- * DG - 1 Wohnung 45 m² + Ausbau möglich zurzeit nicht vermietet
- * voll unterkellert
- * Zubau möglich
- * auch geeignet für Bauträger

Der Vermittler ist als Doppelmakler tätig.

Infrastruktur / Entfernungen

Gesundheit

Arzt <500m
Apotheke <1.000m
Klinik <1.500m
Krankenhaus <5.500m

Kinder & Schulen

Kindergarten <500m
Schule <1.000m
Universität <3.500m
Höhere Schule <7.500m

Nahversorgung

Supermarkt <1.000m
Bäckerei <500m
Einkaufszentrum <1.000m

Sonstige

Bank <1.000m
Geldautomat <1.000m
Post <1.000m
Polizei <3.000m

Verkehr

Bus <500m

Straßenbahn <1.000m

Bahnhof <2.000m

Autobahnanschluss <4.000m

Flughafen <4.500m

Angaben Entfernung Luftlinie / Quelle: OpenStreetMap