

**ERSTBEZUG "ein viertel grün" - traumhafte 3
Zimmerwohnung mit Freifläche und Tiefgaragenstellplatz
in Wr. Neustadt - provisionsfrei**



Objektnummer: 3174

**Eine Immobilie von Heimat Österreich gemeinnützige Wohnungs-
und Siedlungsgesellschaft m.b.H.**

Zahlen, Daten, Fakten

Adresse	Elisabeth Bollenberger - Gasse
Art:	Wohnung
Land:	Österreich
PLZ/Ort:	2700 Wiener Neustadt
Baujahr:	2025
Zustand:	Erstbezug
Alter:	Neubau
Wohnfläche:	76,52 m ²
Zimmer:	3
Bäder:	1
WC:	1
Balkone:	1
Stellplätze:	1
Keller:	3,59 m ²
Heizwärmebedarf:	B 31,20 kWh / m ² * a
Gesamtenergieeffizienzfaktor:	A+ 0,66
Kaufpreis:	349.800,00 €
Betriebskosten:	226,57 €
USt.:	24,68 €

Ihr Ansprechpartner

Tanja Biberich

Heimat Österreich gemeinnützige Wohnungs- und Siedlungsgesellschaft m.b.H.
Davidgasse 48
1100 Wien

T 01 982 36 01 631
H 0676/5773510

Gerne stehe ich Ihnen für weitere Informationen oder einen Besichtigungstermin zur Verfügung.



EIN VIERTEL GRÜN

2700 Wr. Neustadt, Elisabeth Bollenberger-Gasse 14

HEIMAT
ÖSTERREICH

OG2 TOP 8

Stand 12/09/2024



Übersicht 2. Obergeschoss
M=1 : 1250



ON 14, OG2, TOP 8	
WOHNFLÄCHE	76,52 m ²
Einlagerungsraum	3,59 m ²
Aussenfläche	9,50 m ²
Balkon	



0 1 2 4

Grundriss mit Möblierungsvorschlag - Möbel nicht enthalten

Änderungen infolge Behördenaufgaben, haustechnischer und konstruktive Maßnahmen vorbehalten. Statische und bauphysikalische Details sind nicht Planinhalt. Die Wohnungs- und Raumgrößen sind ca. Angaben und können sich aufgrund der Detailplanung ändern. Einrichtung erfolgt lt. Ausstattungsbeschreibung. Dieser Plan ist zum Anfertigen von Einbaumöbeln nicht geeignet. Es sind unbedingt Naturmaße zu nehmen!

Heimat Österreich gemeinnützige Wohnbau Gesellschaft m.b.H
1100 Wien, Davidgasse 48 | Tel. 01 982 3601 631 | tanja.biberich@hoe.at

heimat-oesterreich.at

EIN VIERTEL GRÜN

2700 Wr. Neustadt, Elisabeth Bollenberger-Gasse 10 / 12 / 14

HEIMAT
ÖSTERREICH

LAGEPLAN

Stand 12/09/2024



Änderungen infolge Behördenauflagen, haustechnischer und konstruktive Maßnahmen vorbehalten. Statische und bauphysikalische Details sind nicht Planinhalt. Die Wohnungs- und Raumgrößen sind ca. Angaben und können sich aufgrund der Detailplanung ändern. Einrichtung erfolgt lt. Ausstattungsbearbeitung. Dieser Plan ist zum Anfertigen von Einbaumöbeln nicht geeignet. Es sind unbedingt Naturmaße zu nehmen!

Heimat Österreich gemeinnützige Wohnbau Gesellschaft m.b.H
1100 Wien, Davidgasse 48 | Tel. 01 982 3601 631 | tanja.biberich@hoe.at

heimat-oesterreich.at

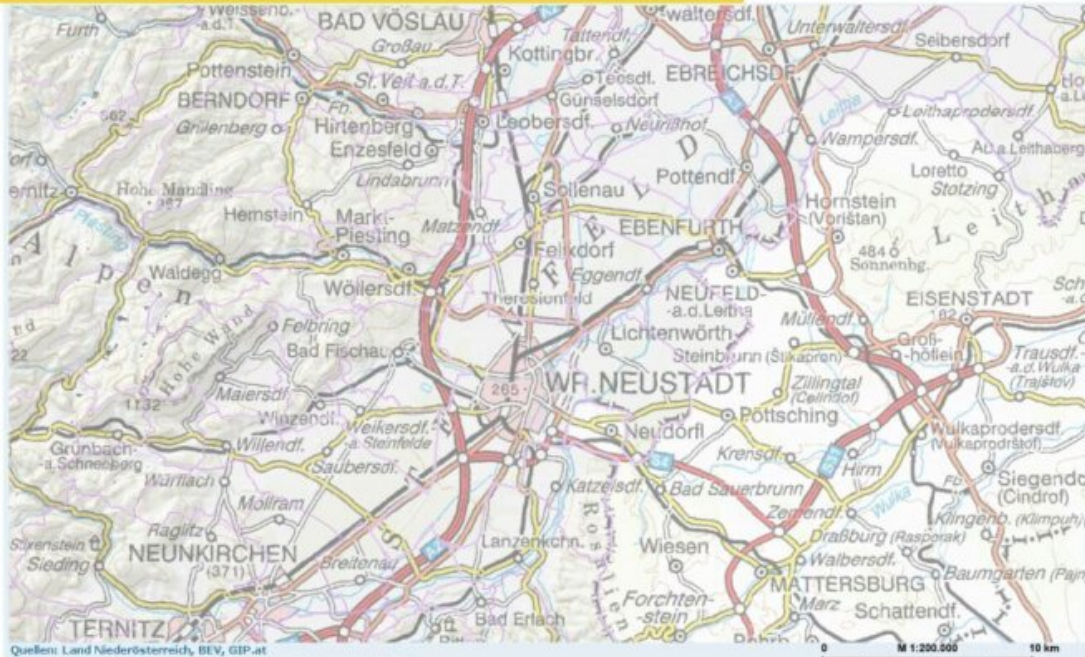
EIN VIERTEL GRÜN

2700 Wr. Neustadt, Elisabeth Bollenberger-Gasse 10 / 12 / 14

HEIMAT
ÖSTERREICH

REGION und INFRASTRUKTUR

Stand 12/09/2024



Quellen: Land Niederösterreich, BEV, GIP.at
© Land Niederösterreich. Kein Anspruch auf Richtigkeit und Vollständigkeit.
Verwendungszweck: Druckdatum: 09.04.2024



Heimat Österreich gemeinnützige Wohnbau Gesellschaft m.b.H
1100 Wien, Davidgasse 48 | Tel. 01 982 3601 631 | tanja.biberich@hoe.at

heimat-oesterreich.at

EIN VIERTEL GRÜN

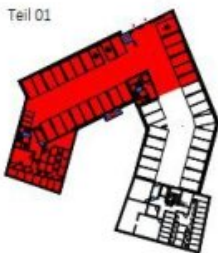
2700 Wr. Neustadt, Elisabeth Bollenberger-Gasse 10 / 12 / 14

HEIMAT
ÖSTERREICH

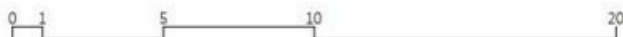
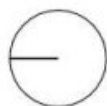
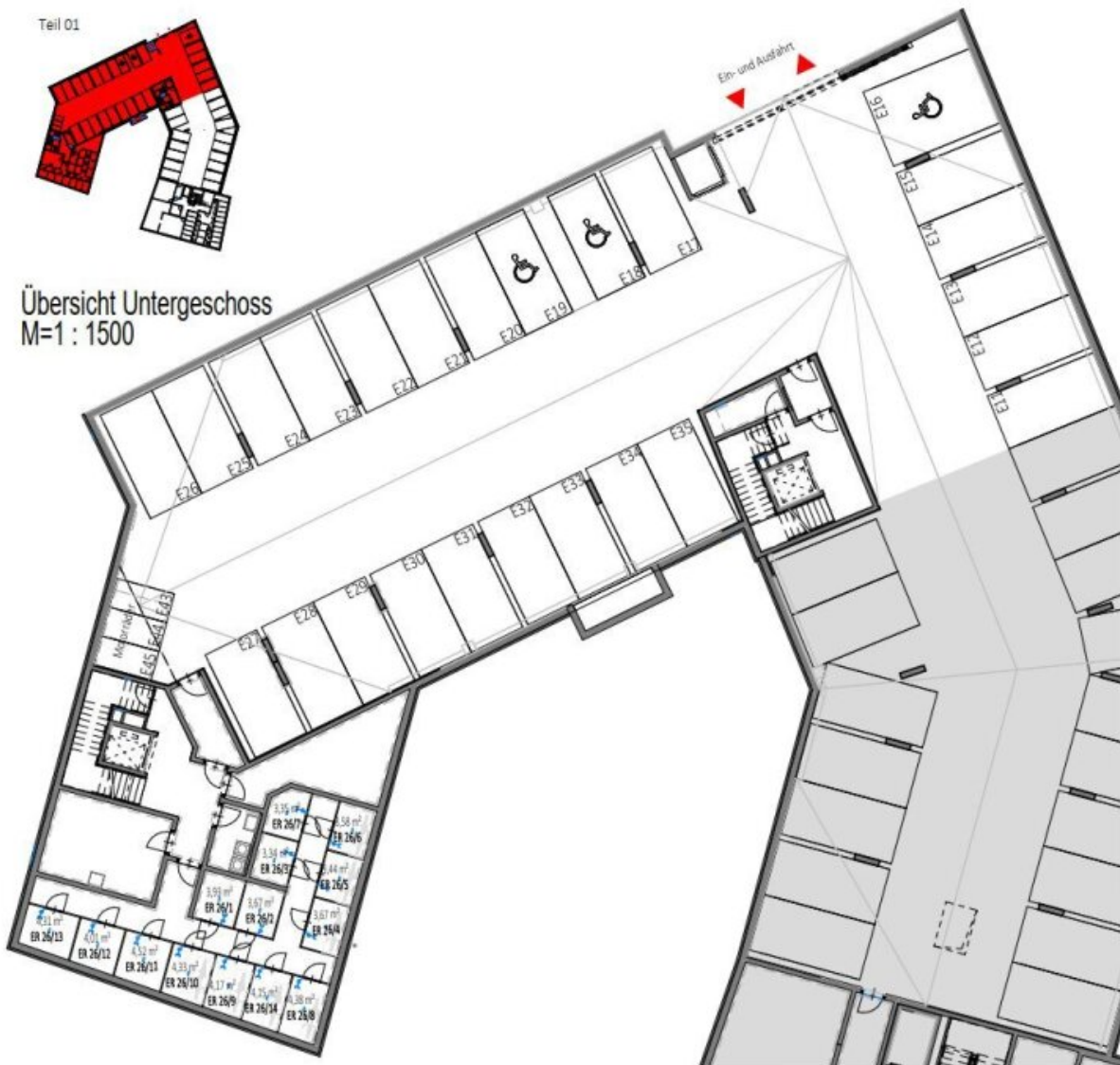
UG Keller und Tiefgarage

Stand 12/09/2024

Teil 01



Übersicht Untergeschoss
M=1 : 1500



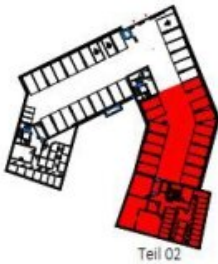
Änderungen infolge Behördenauflagen, haustechnischer und konstruktive Maßnahmen vorbehalten. Statische und bauphysikalische Details sind nicht Planinhalt. Die Wohnungs- und Raumgrößen sind ca. Angaben und können sich aufgrund der Detailplanung ändern. Einrichtung erfolgt lt. Ausstattungsbeschreibung. Dieser Plan ist zum Anfertigen von Einbaumöbeln nicht geeignet. Es sind unbedingt Naturmaße zu nehmen!

Heimat Österreich gemeinnützige Wohnbau Gesellschaft m.b.H
1100 Wien, Davidgasse 48 | Tel. 01 982 3601 631 | tanja.biberich@hoe.at

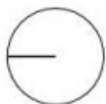
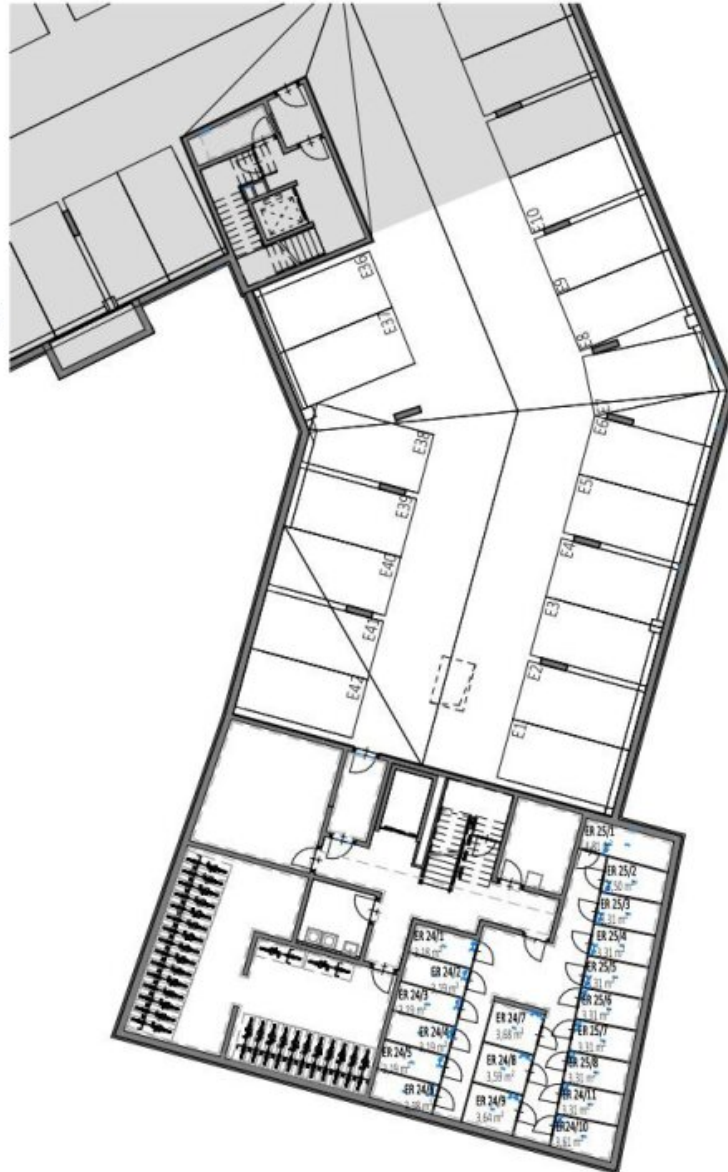
heimat-oesterreich.at

UG Keller und Tiefgarage

Stand 12/09/2024



Übersicht Untergeschoss
M=1 : 1500



Änderungen infolge Behördenauflagen, haustechnischer und konstruktive Maßnahmen vorbehalten. Statische und bauphysikalische Details sind nicht Planinhalt. Die Wohnungs- und Raumgrößen sind ca. Angaben und können sich aufgrund der Detailplanung ändern. Einrichtung erfolgt lt. Ausstattungsbeschreibung. Dieser Plan ist zum Anfertigen von Einbaumöbeln nicht geeignet. Es sind unbedingt Naturmaße zu nehmen!

Objektbeschreibung

Erstklassige Wohnqualität in einem aufstrebenden Stadtviertel; Ihr Zuhause umgeben von Grünflächen. Schnelle Erreichbarkeit zu allen wichtigen urbanen Einrichtungen ist garantiert.

Das gesamte Areal ist verkehrsberuhigt. Die Zufahrt zur Tiefgarage erfolgt über die Stadionstraße. Auszeichnen lässt sich "ein viertel grün" durch seine Besonderheiten wie: Car-Sharing Angebote, ein Quartierstreff für regen Austausch unter Nachbarn sowie einen Kindergarten.

Öffentliche Geh- und Radwege verbinden das Aufleben der Natur und das Wohnen im grünen. Alle wichtigen Einrichtungen für den täglichen Bedarf, sowie Nahversorger für Sie und Ihre Liebsten befinden sich in unmittelbarer Umgebung.

Hier die Details zu unserem Projekt im Überblick:

- 33 freifinanzierte Eigentumswohnungen, 42 Tiefgaragenstellplätze und 3 Motorradstellplätze
- 55m² - 90m², 2 - 4 Zimmer
- alle Wohnungen mit Freifläche in Form von Terrasse und Eigengarten oder Balkon
- Raffstores
- Parkett
- Fußbodenheizung
- Tiefgarage: Jeder Wohnung sind 1-2 Stellplätze zugeordnet. Weitere Stellplätze können zusätzlich erworben werden.
- ruhige Lage im Grünen
- Einlagerungsräume

- Fahrrad- und Kinderwagenabstellräume
- Waschküchen (nicht ausgestattet)
- Kinderspielplatz mit Sitzmöglichkeiten
- Müllräume
- Photovoltaik am Dach
- HWB Wert ca. 31,2Wh/m²a, fGEE ca. 0,66
- Fertigstellung voraussichtlich September 2025

Weiters errichten wir geförderte Eigentums- und Mietwohnungen auf dem Areal.

Diese wunderschöne drei Zimmerwohnung besticht durch ihre Bodenlangen Fenster, welche für eine natürliche Belichtung der Räume sorgt.

Die Wohnung liegt im 2. OG im neuen Stadtteil "ein viertel grün".

Die Wohnküche bietet ausreichend Raum für Sie und Ihre Freude oder Familie.

Beide Schlafzimmer, der Abstellraum mit Waschmaschinenanschluss, das WC und Badezimmer sind ebenfalls vom Vorraum aus begehbar.

Nähere Details zu Ihrer Traumimmobilie entnehmen Sie den Dokumenten.

Kaufpreis Wohnung: € 349.800,00

Kaufpreis Stellplatz: € 17.000,00

Kaufpreis inkl. Stellplatz: € 366.800,00

Noch nichts gefunden? Wir informieren Sie über geeignete Immobilienangebote noch vor allen anderen.

Legen Sie jetzt Ihren individuellen Suchagenten unter folgendem Link an. Wir schicken Ihnen passende Immobilien exklusiv vorab zu.

[Suchagent anlegen](https://heimat-oesterreich.service.immo/registrieren/de) - <https://heimat-oesterreich.service.immo/registrieren/de>

Infrastruktur / Entfernungen

Gesundheit

Arzt <750m

Apotheke <500m

Klinik <7.500m

Krankenhaus <1.000m

Kinder & Schulen

Schule <250m

Kindergarten <750m

Höhere Schule <1.750m

Universität <2.000m

Nahversorgung

Supermarkt <500m

Bäckerei <500m

Einkaufszentrum <500m

Sonstige

Bank <500m

Geldautomat <500m

Post <500m

Polizei <750m

Verkehr

Bus <250m

Autobahnanschluss <3.250m

Bahnhof <1.500m

Flughafen <2.250m

Angaben Entfernung Luftlinie / Quelle: OpenStreetMap