

**PROVISIONSFREIE, RENOVIERTE, HELLE, RUHIGE,
GEPFLEGTE WOHNUNG ZU MIETEN!**



Objektnummer: 338618552
Eine Immobilie von IMMO-GITH e.U.

Zahlen, Daten, Fakten

Art:	Wohnung
Land:	Österreich
PLZ/Ort:	2540 Bad Vöslau
Zustand:	Gepflegt
Möbliert:	Teil
Alter:	Neubau
Wohnfläche:	40,00 m ²
Gesamtfläche:	40,00 m ²
Zimmer:	1
Bäder:	1
WC:	1
Heizwärmebedarf:	D 65,00 kWh / m ² * a
Gesamtmiete	499,00 €
Kaltmiete (netto)	362,47 €
Kaltmiete	453,63 €
Betriebskosten:	91,16 €
USt.:	45,37 €
Provisionsangabe:	

Gemäß Erstauftraggeberprinzip bezahlt der Abgeber die Provision.

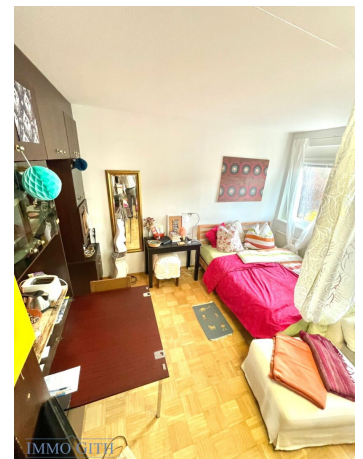
Ihr Ansprechpartner



Luka Milivojevic

IMMO-GITH GmbH
Franz-Josef-Straße 5 / DG









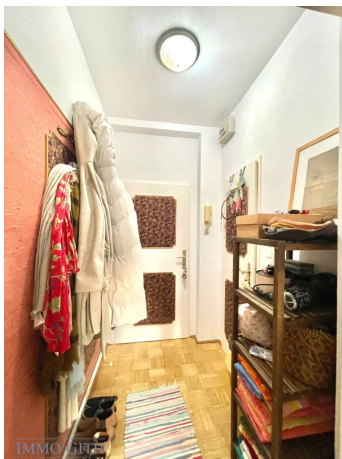
IMMO GITH



IMMO GITH



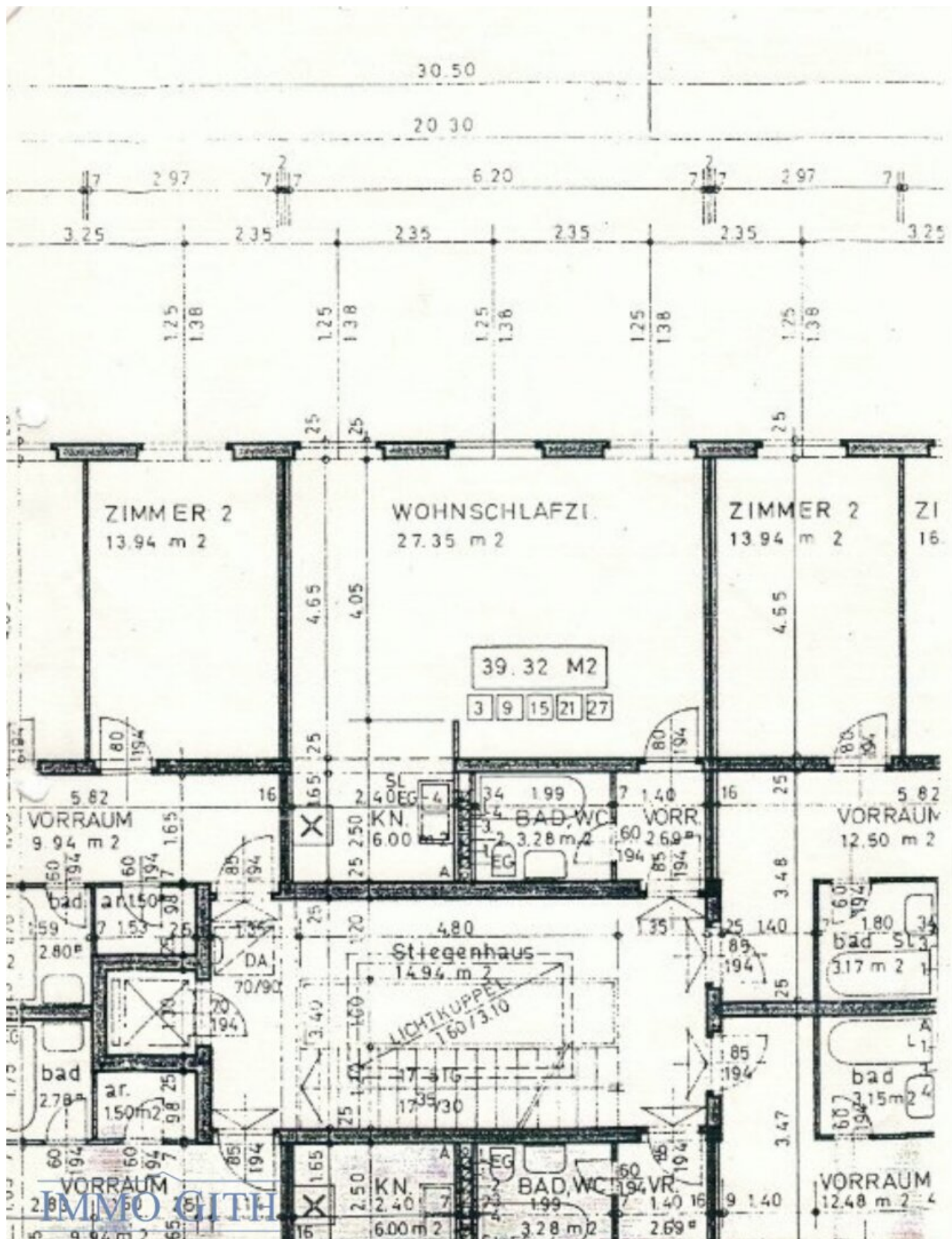
IMMO GITH



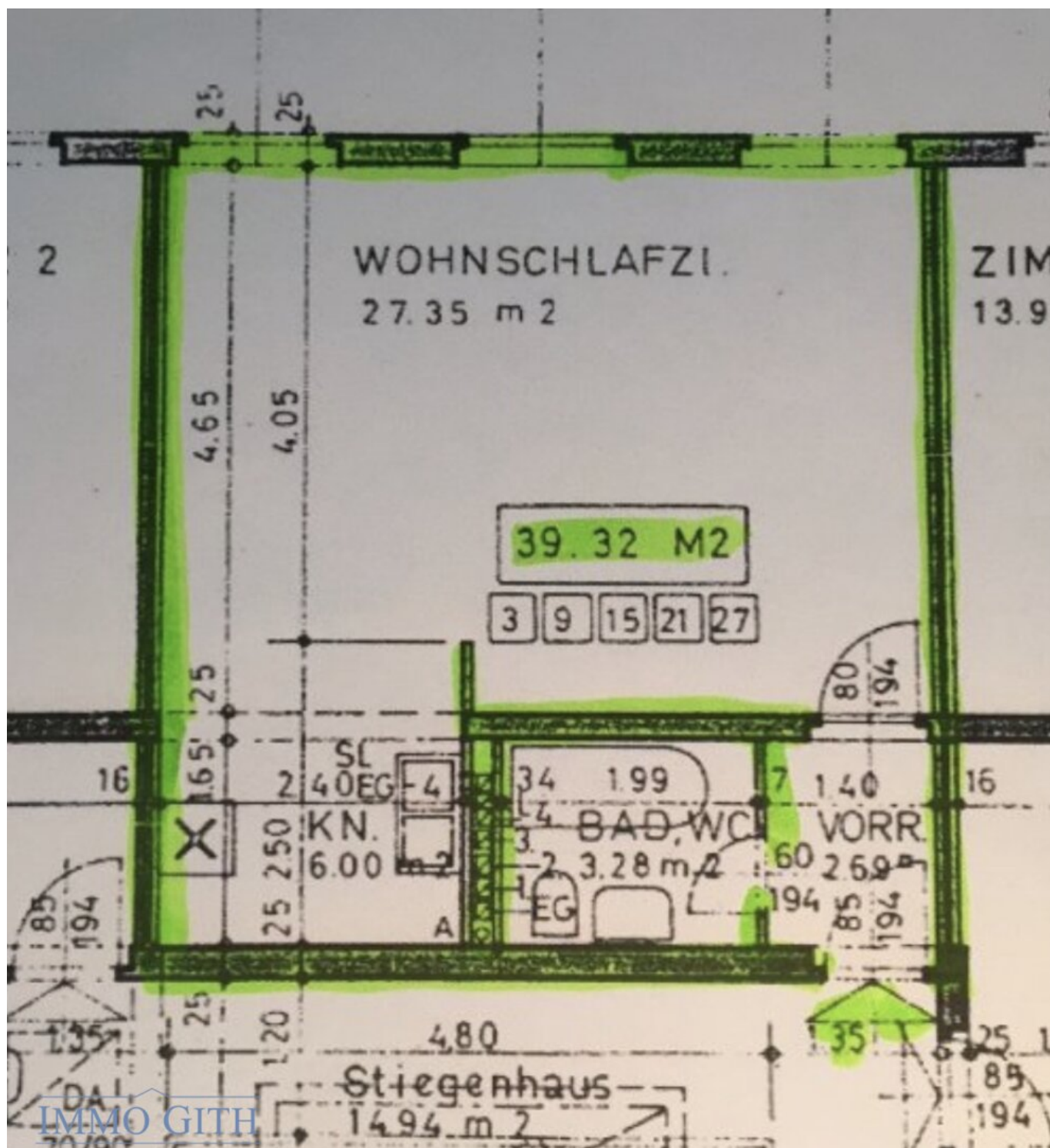








IMMO GITH



Objektbeschreibung

PROVISIONSFREIE, RENOVIERTE, HELLE, RUHIGE, GEPFLEGTE WOHNUNG ZU MIETEN!

WOHNUNG WURDE MIT NEUEN FENSTERN AUSGESTATTET UND WIRD NOCH NEU AUSGEMALT!

Eine ca. **40 m²** große, sehr helle und gepflegte **1-Zimmer-Wohnung** kommt in der **Bahnstraße** im schönen **Bad Vöslau** zur Vermietung.

Die Wohnung befindet sich im **3. Stock (mit Lift!)** und bietet 1 Vorzimmer, 1 Wohn-/Schlafzimmer mit großen Fenstern (westseitig) inkl. Einbauküche und 1 Badezimmer mit Dusche und WC.

Eleganter Parkettboden und **zeitlose Fliesen** wurden verlegt.

Eine **Hauszentralheizung** liefert die **Energie für Warmwasser und Heizung**.

Eine **Waschküche** ist im Haus vorhanden.

Die **Infrastruktur** ist ebenfalls **ausgezeichnet**:

Die nächste **Bushaltestelle (Richtung Badnerbahn/ Wien-Oper)** ist nur **3 Gehminuten** entfernt.

In **12 Gehminuten** erreichen Sie die **Schnellbahn - Station**.

Einkaufsmöglichkeiten sind ebenfalls fußläufig erreichbar.

Die Wohnung wird auf 5 Jahre befristet vermietet (Verlängerungsmöglichkeit vorhanden).

Die **Gesamtmiete für die Wohnung beträgt € 499,--** (exkl. Strom + Gas (ca. 56,- / Monat)).

(€ 362,47 Nettomiete + € 91,16 Hausbetriebskosten + 10% USt.)

Kautions: 3 Bruttomonatsmieten

Provision: 0,-!

Befristung: 5 Jahre (Verlängerungsmöglichkeit vorhanden!)

PROVISIONSFREI!

KEINE MIETVERTRAGSVERGEBÜHRUNG!

KEINE MIETVERTRAGSERSTELLUNGSKOSTEN!

Ich freue mich Ihnen Ihre neue Wohnung zeigen zu dürfen.

Luka Mllivojevic: [0676 / 320 37 04](tel:06763203704) oder luka.milivojevic@immo-gith.at

Der Immobilienmakler erklärt, dass er – entgegen dem in der Immobilienwirtschaft üblichen Geschäftsgebrauch des Doppelmaklers – einseitig nur für den Vermieter tätig ist.

Infrastruktur / Entfernungen

Gesundheit

Arzt <500m

Apotheke <500m

Klinik <4.500m

Krankenhaus <5.000m

Kinder & Schulen

Schule <500m

Kindergarten <500m

Nahversorgung

Supermarkt <500m

Bäckerei <500m

Einkaufszentrum <4.500m

Sonstige

Bank <500m

Geldautomat <500m

Post <500m

Polizei <500m

Verkehr

Bus <500m

Bahnhof <1.000m

Straßenbahn <4.500m

Autobahnanschluss <1.500m

Flughafen <3.500m

Angaben Entfernung Luftlinie / Quelle: OpenStreetMap