

81m² Atelier / Lager / Bastlerwerkstatt



Objektnummer: 661

Eine Immobilie von SOWO Immobilien GmbH

Zahlen, Daten, Fakten

Adresse	Gaudenzdorfer Gürtel
Art:	Halle / Lager / Produktion - Lager
Land:	Österreich
PLZ/Ort:	1120 Wien
Zustand:	Gepflegt
Alter:	Altbau
Wohnfläche:	81,10 m ²
WC:	1
Heizwärmebedarf:	D 142,40 kWh / m ² * a
Kaltmiete (netto)	300,00 €
Kaltmiete	454,45 €
Betriebskosten:	154,45 €
USt.:	90,89 €
Provisionsangabe:	

1.636,02 € inkl. 20% USt.

Ihr Ansprechpartner

Walter Adam

SOWO Immobilien GmbH
Favoritenstraße 106
1100 Wien

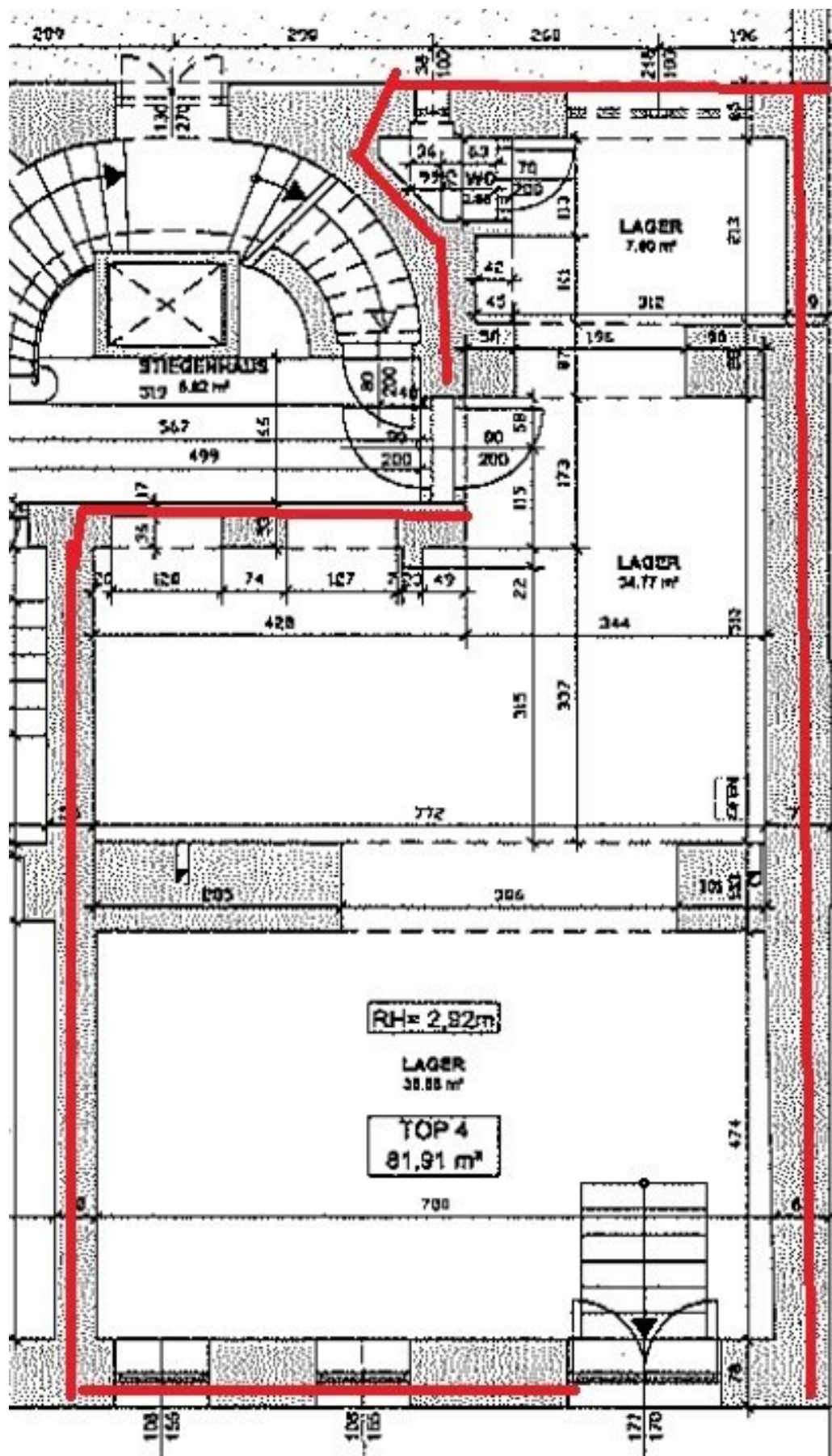
H 0680/2100750

Gerne stehe ich Ihnen für weitere Informationen oder einen Besichtigungstermin zur Verfügung.









Objektbeschreibung

Zur Vermietung kommt dieses 81m² große Lager in 1120 Wien, am Gaudenzdorfer Gürtel.

Vielseitig verwendbar wie z.B. Lager, Bastlerwerkstatt, Möbelrestaurierung, etc.....

Straßenseitiger Eingang in Souterrain bzw. auch über Stiegenhaus.

Strom, Warmwasser & Toilette vorhanden

Befristung: 3 Jahre

Für weitere Fragen bzw. der Vereinbarung eines Besichtigungstermins stehe ich Ihnen gerne zur Verfügung.

Walter ADAM

0680/21 00 750

office@sowo-immobilien.at

www.sowo-immobilien.at

Der guten Ordnung halber möchten wir festhalten, dass im Falle eines Abschlusses mit Ihnen oder einem von Ihnen namhaft gemachten Dritten unser Honorar (lt. Honorarverordnung für Immobilienmakler, BGBl. 262 und 297/1996) 3 Bruttomonatsmieten abzüglich 10% MwSt, zzgl. der gesetzlichen MwSt beträgt.

Es gelten unsere allgemeinen Geschäftsbedingungen. Alle Angaben ohne Gewähr. Irrtum und Änderungen vorbehalten.

Wir weisen darauf hin, dass zwischen dem Vermittler und dem zu vermittelnden Dritten ein familiäres oder wirtschaftliches Naheverhältnis besteht.

Der Vermittler ist als Doppelmakler tätig.

Infrastruktur / Entfernungen

Gesundheit

Arzt <250m

Apotheke <250m

Klinik <500m
Krankenhaus <1.000m

Kinder & Schulen

Schule <500m
Kindergarten <500m
Universität <750m
Höhere Schule <750m

Nahversorgung

Supermarkt <250m
Bäckerei <250m
Einkaufszentrum <1.250m

Sonstige

Geldautomat <250m
Bank <500m
Post <500m
Polizei <500m

Verkehr

Bus <250m
U-Bahn <750m
Straßenbahn <250m
Bahnhof <750m
Autobahnanschluss <3.500m

Angaben Entfernung Luftlinie / Quelle: OpenStreetMap