

**Luxuriöse, barrierefreie Penthouse-Wohnung in Eisenstadt
- Luxus der bereichert!**



Objektnummer: 7939/2300161017

**Eine Immobilie von Immo-Company Haas & Urban Immobilien
GmbH**

Zahlen, Daten, Fakten

Art:	Wohnung
Land:	Österreich
PLZ/Ort:	7000 Eisenstadt
Baujahr:	2015
Wohnfläche:	100,00 m ²
WC:	1
Terrassen:	1
Provisionsangabe:	

3% des Kaufpreises zzgl. 20% USt.

Ihr Ansprechpartner

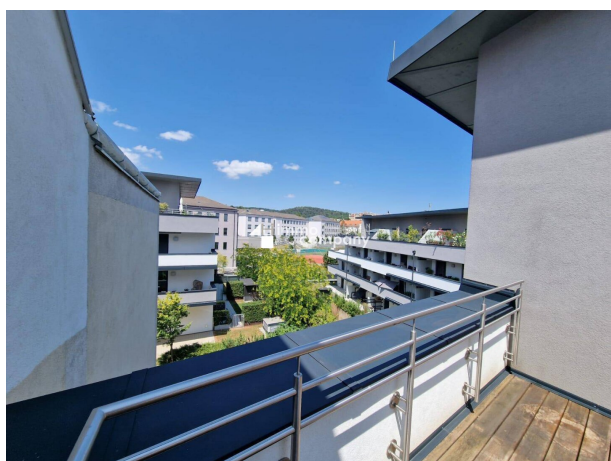
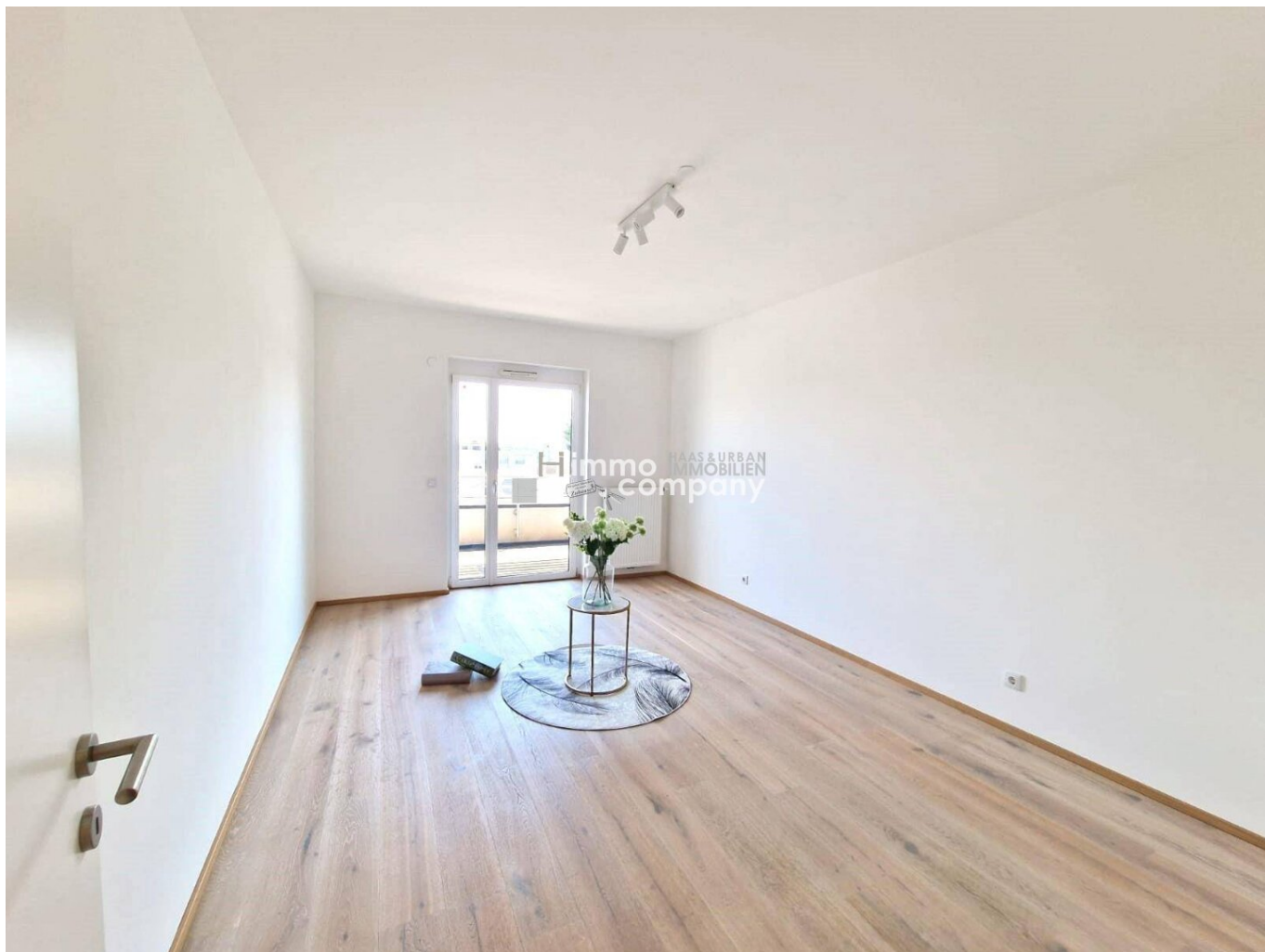


Markus Peterle

Immo-Company Haas & Urban Immobilien GmbH
Steinabrücklerstraße 44
2752 Wöllersdorf

H +43 699 18410032

Gerne stehe ich Ihnen für weitere Informationen oder einen Besichtigungstermin zur Verfügung.



Wir verkaufen/vermieten
gerne auch Ihre Immobilie!

**Kompetente Vermittlung
in Ihrer Region**



Gutschein für eine gratis Marktwerteinschätzung im Wert von € 360,-

Gutschein für einen gratis 360° Rundgang im Wert von € 480,-

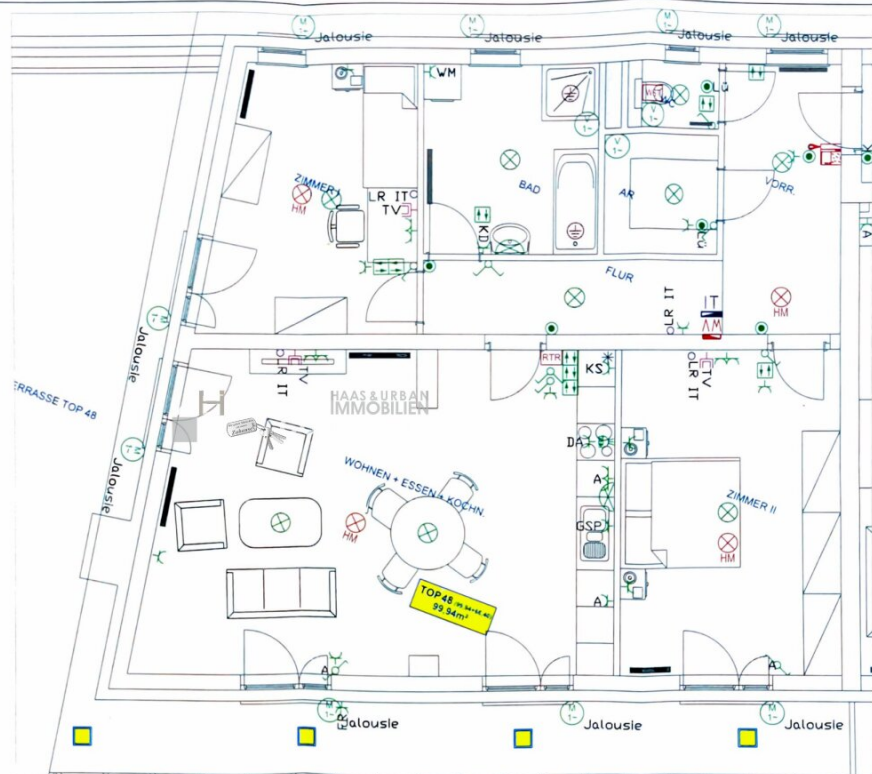
Nähere Informationen dazu finden Sie auf unserer Website.



immo company HAAS & URBAN
IMMOBILIEN
www.immo-company.at

Unser Partner für Schwimmbäder, Saunen und Outdoorküchen: www.pool-oase.at

- AUSCHALTER
- AUSCHALTER SPKIG
- WECHSELSCALTER
- SPRENSCHALTER
- AUSCHALTER MIT KONTROLLICHT
- FREISCHALTER
- TASTER
- TASTER MIT KONTROLLICHT
- TASTER ALP-48
- BEWEGLUNGSMELDER 1WY
- BEWEGLUNGSMELDER 2WY
- ZWISCHEN
- LICHTSCHWACHE
- DIMMERLEISTUNGSSCHALTER
- AUSSEN-RESEFONKLE
- LDR LEEFERMANGELUNG MIT GEM. TENDENZ UND DECKEL
- SCHWARZLEISTUNG
- SCHWARZLEISTUNG 2-FACH
- SCHWARZLEISTUNG 3-FACH
- ANSCHLUSSE 4-HEIN
- KEEK 5x16A KRAFTLEISTUNG CEE 5/16A
- KEEK 5x32A KRAFTLEISTUNG CEE 5/32A
- TV ANTENNENLEISTUNG
- TEL TELEFONLEISTUNG
- CLR IT LEEFERMANGELUNG SCHWACHSTROM
- ELEKTROISCH ANSCHLUSSE
- DECKENLEISTUNG
- WANDLEISTUNG
- RAUCHMELDER (FIRE HOME)
- BÜBEL ELEKTROISCH
- TÜRÖFFNER
- KLINGEL
- HEIZKABEL
- MOTOR 1-PHASE
- VENTILATOR 1-PHASE
- ZONENVENTIL
- WÄSCHENWASCHMASCHINE
- TR WÄSCHETROCKNER
- GSP GESPÄTTSCHNITT
- KZ KÜHLSCHRANK
- LN WÄRMELISIERUNG
- DA DUNSTABZUG
- A ARBEITSPFLÄCHE
- B BALCON
- HT HÄNDLICHTROCKNER
- RAUMTEMPERATURREGLER
- WOHNRaum-ÖFFNUNG
- WOHNRaum-ÖFFNUNGSELEKTRONIK
- WOHNRaumSTATION ANSCHLUSSE 230V
- WOHNRaumSTATION SCHWACHSTROM (WOP)
- WOHNRaumVENTILATOR



Ausführung Auftrags-Nr. Top 48 ZEICHNUNG-NR.	BAUVERTRAG-NR. WHA Neusiedlerstraße ZEICHNUNG-NR. E- Installation Wohnung	E-520 PROJEKT-NR. Elektro FACHBEREICH	SEITE:	
			1	GEZ./GEPR.:
			NAME:	FD
			DATUM:	23.9.15 23.9.15

Objektbeschreibung

Sie sind auf der Suche nach einer exklusiven Immobilie in Eisenstadt? Dann ist diese Penthousewohnung im wunderschönen Burgenland genau das Richtige für Sie! Mit einer Wohnfläche von 100m² und einem großen Kellerabteil bietet diese Wohnung alles, was das Herz begehrt. Zudem können Sie noch extra einen von drei Tiefgaragenplätzen oder auch alle drei für Ihre Familie erwerben, sodass Sie sich die lästige Parkplatzsuche in Zukunft für immer ersparen.

Besonders hervorzuheben bei dieser Immobilie sind die hellen, lichtdurchfluteten und barrierefreien Räume sowie die großzügige Terrasse. Hier können Sie die Sonne genießen, entspannen und den Alltag hinter sich lassen.

Den Mittelpunkt dieser Wohlfühloase bildet der geräumige Wohnbereich mit einer hellen und einladenden Wohnküche, ausgestattet mit einer modernen Einbauküche und hochwertigen Geräten. Der schöne Eichenboden (Eiche weiß) sorgt zudem noch für ein angenehmes Wohnambiente und Wärme.

Fazit: Erleben Sie den Luxus der Neuzeit in dieser traumhaften Penthousewohnung im Herzen von Eisenstadt. Hier kommen Sie nach einem langen Tag nach Hause und können auf Ihrer Dachterrasse entspannen oder die Vorzüge der Stadt genießen

Doch nicht nur die Lage und die Terrassen machen diese Immobilie zu einem besonderen Juwel. Auch die Verkehrsanbindung ist ideal. Mit dem Bus oder dem Bahnhof erreichen Sie problemlos die umliegenden Städte und auch die Anbindung an die Autobahn ist optimal.

Aber auch die Infrastruktur lässt keine Wünsche offen. In unmittelbarer Nähe befinden sich ein Arzt, eine Apotheke, eine Schule, ein Kindergarten und eine höhere Schule. Für den täglichen Bedarf finden Sie einen Supermarkt und eine Bäckerei in der Nähe. Sie müssen also keine weiten Wege zurücklegen, um alle wichtigen Einrichtungen zu erreichen.

Die Penthousewohnung selbst besticht durch eine moderne und hochwertige Ausstattung. Große Fenster sorgen für lichtdurchflutete Räume und ein angenehmes Wohngefühl. Die offene Küche bietet viel Platz zum Kochen und ist mit allen notwendigen Geräten ausgestattet.

Das Badezimmer ist mit einer Badewanne und einer Dusche ausgestattet und bietet somit Entspannung pur. Zudem gibt es ein separates WC, um Ihnen, aber auch ihren Gästen den größtmöglichen Komfort zu bieten.

Ein absolutes Highlight ist auch der großzügige Wohnbereich, der zum gemütlichen Beisammensein einlädt. Hier können Sie gemeinsam mit Familie und Freunden die Abende ausklingen lassen und sich wohlfühlen.

Zusätzlich verfügt das Apartment über ein geräumiges Schlafzimmer, das zum Träumen und Entspannen einlädt. Auch hier sorgen große Fenster für viel Tageslicht und eine angenehme Atmosphäre.

Sie sind auf der Suche nach einem Ort, an dem Sie sich rundum wohlfühlen und zur Ruhe kommen können? Dann ist dieses Apartment in Eisenstadt genau das Richtige für Sie! Lassen Sie sich von der Schönheit des Burgenlandes verzaubern und genießen Sie alle Vorzüge, die diese Immobilie zu bieten hat. Vereinbaren Sie noch heute einen Besichtigungstermin und überzeugen Sie sich selbst von diesem Traumobjekt. Wir freuen uns auf Sie!

Der Vermittler ist als Doppelmakler tätig.

Nutzen Sie die einmalige Gelegenheit, diese Immobilie zu besichtigen – sehen und erleben ist sehr viel eindrucksvoller!

Eine Besichtigung ist kostenfrei und unverbindlich, und gibt Ihnen einen unverfälschten Eindruck von der Immobilie.

Gerne unterstütze ich Sie auch bei der Finanzierung sowie beim Verkauf/Vermietung Ihrer Immobilie.

Infrastruktur / Entfernungen

Gesundheit

Arzt <500m

Apotheke <500m

Klinik <7.500m

Krankenhaus <1.500m

Kinder & Schulen

Schule <500m

Kindergarten <1.000m

Universität <1.500m

Höhere Schule <500m

Nahversorgung

Supermarkt <500m

Bäckerei <500m

Einkaufszentrum <1.500m

Sonstige

Bank <500m

Geldautomat <500m

Post <500m

Polizei <1.000m

Verkehr

Bus <500m

Autobahnanschluss <2.500m

Bahnhof <1.000m

Angaben Entfernung Luftlinie / Quelle: OpenStreetMap