

## **DEIN ZUHAUSE in Schönfeld bei Vorchdorf - Reihenhaus TOP 2**



**Objektnummer: 7732/161**

**Eine Immobilie von Dein Zuhause GmbH**

## Zahlen, Daten, Fakten

<b>Art:</b>	Haus
<b>Land:</b>	Österreich
<b>PLZ/Ort:</b>	4655 Vorchdorf
<b>Baujahr:</b>	2025
<b>Zustand:</b>	Erstbezug
<b>Alter:</b>	Neubau
<b>Wohnfläche:</b>	91,00 m <sup>2</sup>
<b>Zimmer:</b>	3
<b>Bäder:</b>	1
<b>WC:</b>	1
<b>Terrassen:</b>	1
<b>Stellplätze:</b>	2
<b>Garten:</b>	83,00 m <sup>2</sup>
<b>Kaufpreis:</b>	379.000,00 €
<b>Provisionsangabe:</b>	

3% des Kaufpreises zzgl. 20% USt.

## Ihr Ansprechpartner



**Dominik Hitsch**

Dein Zuhause GmbH  
Agerstraße 7  
4860 Lenzing

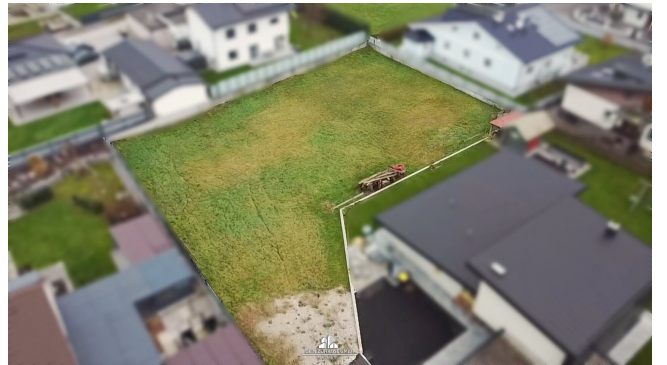
T 0664 1120789

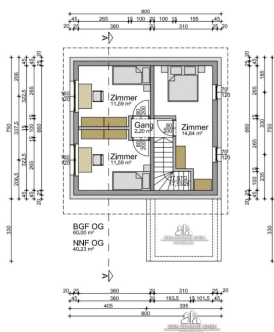
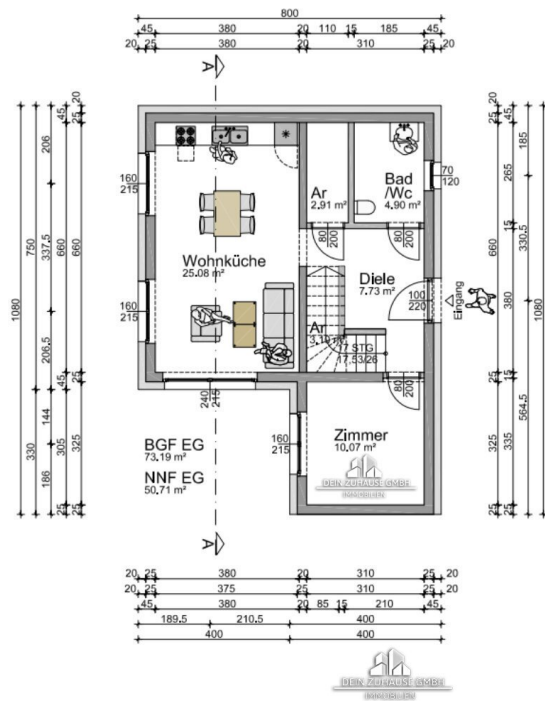


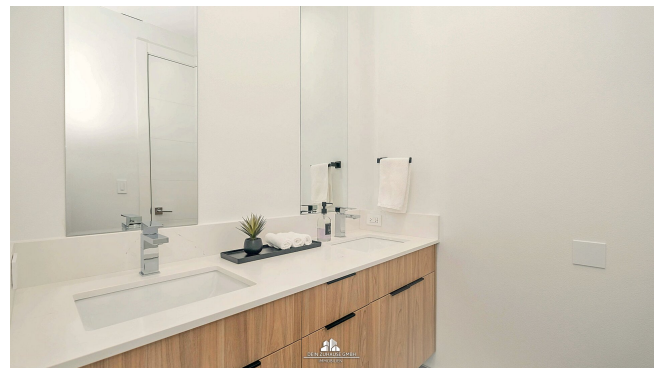
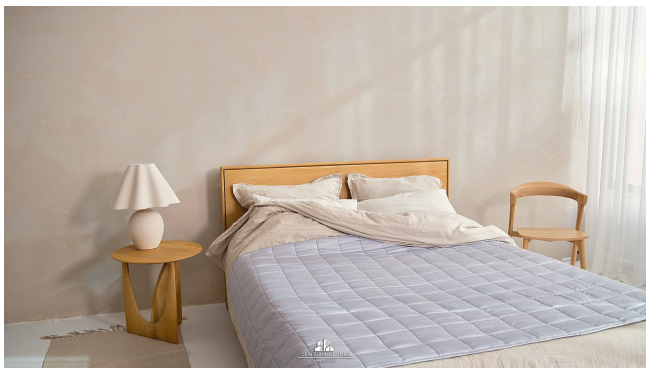
  
 DEIN ZUHAUSE GMBH  
 IMMOBILIEN

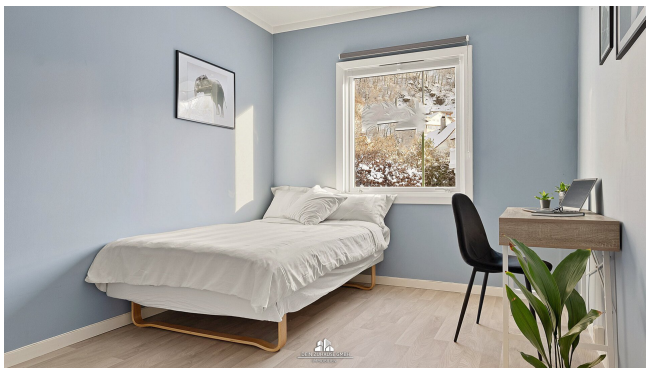


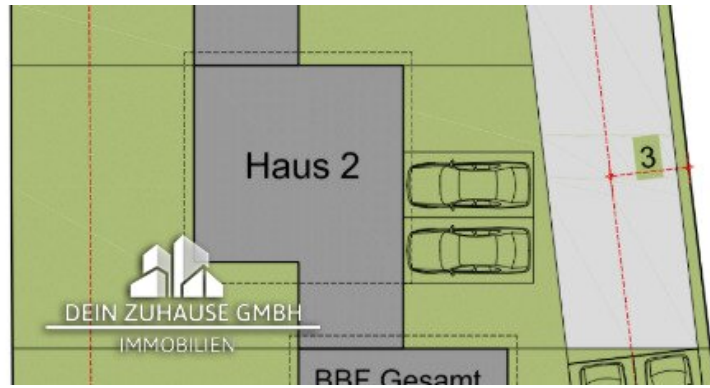
**Reihenhäuser  
 Schönfeld**  
 Alle Angaben ohne Gewähr!











## Objektbeschreibung

DEIN ZUHAUSE - In Vorchdorf entstehen 2025 in ruhiger Siedlungslage 3 Reihenhäuser mit einem klaren Konzept: Leistbar - modern - nachhaltig.

Die Lage:

Etwas außerhalb des Ortskernes und mit guter Anbindung, eingebettet in eine ruhige Siedlung, nicht weit von der Infrastruktur Vorchdorfs entfernt. Der Ortskern, Apotheke, Ärzte, Bäckerei, Restaurant, Supermärkte (Hofer, Lidl, Spar, Billa), Schulen - alles in wenigen Minuten erreichbar. Ebenso die Auffahrt zur Autobahn A1 in Richtung Wels/Linz oder Salzburg. In 20 Minuten sind Sie am Traun- oder Attersee und auch die weiteren Naturschönheiten und Sportmöglichkeiten des Salzkammerguts befinden sich im Nahbereich (Schwimmen, Segeln, Radsport, Skilaufen, Bergwandern, Klettern u.v.m.)

Die Immobilie TOP 2 - Projekt in Planung/Erstbezug:

Ein durchdachter Grundriss ermöglicht auf ca. 91m<sup>2</sup> Wohnfläche ausreichend Platz für eine Familie, gemütliche Abende mit Freunden ... Leichte Abänderungen (Innenwände etc.) sind noch möglich und individuelle Wünsche können besprochen werden (ebenso die Außengestaltung, Carport, Pool etc.) - nicht im Preis inbegriffen!

Erdgeschoß:

- Wohnküche mit Ausgang zu Terrasse
- Abstell-/Technikraum bzw. Speis
- Badezimmer / WC
- Gästezimmer / Arbeitszimmer

Obergeschoß:

- 3 Schlafzimmer *oder*
- 2 Schlafzimmer und Schrankraum *oder*
- 2 Schlafzimmer und Badezimmer



Die Ausrichtung ist auf bestmögliche Nutzung der Außenflächen nach Südwesten bedacht und große Fensterflächen sorgen für eine helle und freundliche Atmosphäre in allen Räumen und lassen viel natürliches Licht in Ihr neues Heim.

Geheizt wird mittels Luftwärmepumpe / Fußbodenheizung und durch effiziente Wärmedämmung werden die Betriebskosten gering gehalten.

Vereinbaren Sie noch heute einen Besichtigungstermin und sichern Sie sich Ihr neues Traumhaus.

Wir weisen darauf hin, dass zwischen dem Vermittler und dem zu vermittelnden Dritten ein familiäres oder wirtschaftliches Naheverhältnis besteht.

Der Vermittler ist als Doppelmakler tätig.

### **Infrastruktur / Entfernungen**

#### **Gesundheit**

Arzt <1.000m  
Apotheke <2.000m  
Klinik <9.500m

#### **Kinder & Schulen**

Schule <2.000m  
Kindergarten <500m

#### **Nahversorgung**

Supermarkt <2.000m  
Bäckerei <2.000m  
Einkaufszentrum <7.000m

#### **Sonstige**

Bank <1.500m  
Geldautomat <1.500m  
Post <2.000m  
Polizei <7.500m

#### **Verkehr**

Bus <500m  
Bahnhof <2.000m  
Autobahnanschluss <2.000m  
Flughafen <8.000m

Angaben Entfernung Luftlinie / Quelle: OpenStreetMap