

**Liebevoll gepflegte Kleinwohnung in unmittelbarer
FH-Nähe!**



Objektnummer: 5940/2015
Eine Immobilie von PD Immo

Zahlen, Daten, Fakten

Art:	Wohnung
Land:	Österreich
PLZ/Ort:	8020 Graz
Baujahr:	1963
Zustand:	Gepflegt
Alter:	Neubau
Wohnfläche:	59,42 m ²
Zimmer:	2
Bäder:	1
WC:	1
Balkone:	1
Heizwärmebedarf:	C 79,70 kWh / m ² * a
Kaufpreis:	137.800,00 €
Betriebskosten:	352,53 €
Heizkosten:	79,48 €
Provisionsangabe:	

3% des Kaufpreises zzgl. 20% USt.

Ihr Ansprechpartner



Peter Dusleag

PD Immobilien
Neue Bienengasse 5
8020 Graz

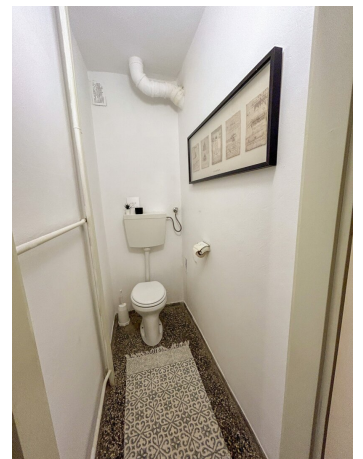








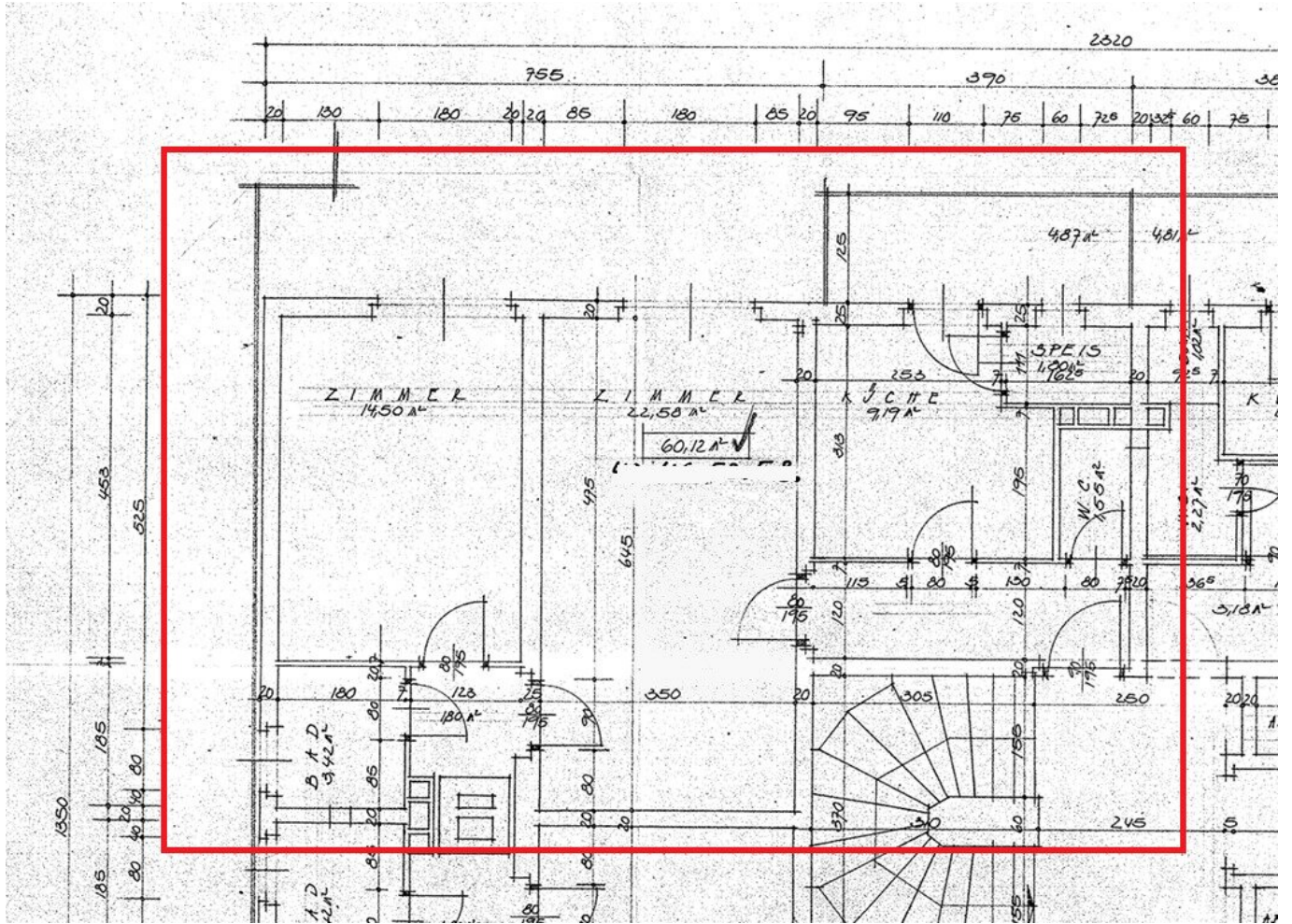














PD IMMOBILIEN

Beraten mieten kaufen wohnen

Peter Dusleag

*allg. beeid. u. gerichtlich
zert. Sachverständiger*

Termin nach 0676 42 15 752
Vereinbarung: office@pd-immo.at

WWW.PD-IMMO.AT

Objektbeschreibung

Objekt: 2 Zimmer-Wohnung mit 59,42 m² Nutzfläche 10.OG mit Lift

Zubehör: West-Balkon mit 4,87 m², Keller

Heizung: Fernwärme

Energieausweis: HWB: 79,7 HWB Energieklasse C

Autoabstellplatz: öffentlicher Autoabstellplatz

Gesamtzustand: gut

Besonderes: liebevoll gepflegt, sehr hell und freundlich, westseitige Ausrichtung, optimale Raumaufteilung, mit einem kleinen Umbau ist die Wohnung WG geeignet, weitläufige Aussicht, neusaniertes Balkon, sehr zentral, top Infrastruktur und vieles mehr...

Kaufpreis: € 137.800,00

Betriebskosten: € 352,53 exkl. Heizung

Heizkosten: € 79,48

Honorar: 3 % vom Kaufpreis + gesetzl. MWSt.

Auskünfte: Herr Dusleag Peter, Tel.: 0676/ 421 57 52

Wir freuen uns in Ihrem Interesse tätig zu sein und stehen Ihnen gerne für Detailfragen zur Verfügung!

Wir weisen darauf hin, dass zwischen dem Vermittler und dem zu vermittelnden Dritten ein familiäres oder wirtschaftliches Naheverhältnis besteht.

Der Vermittler ist als Doppelmakler tätig.

Infrastruktur / Entfernungen

Gesundheit

Arzt <500m

Apotheke <1.000m

Klinik <1.000m

Krankenhaus <1.500m

Kinder & Schulen

Schule <500m

Kindergarten <500m

Universität <500m

Höhere Schule <500m

Nahversorgung

Supermarkt <500m

Bäckerei <500m

Einkaufszentrum <1.000m

Sonstige

Geldautomat <500m

Bank <500m

Post <500m

Polizei <500m

Verkehr

Bus <500m

Straßenbahn <500m

Autobahnanschluss <4.500m

Bahnhof <500m

Flughafen <9.500m

Angaben Entfernung Luftlinie / Quelle: OpenStreetMap