

## 3 WG-Wohnung nahe Kagraner Platz



**Objektnummer: 648**

**Eine Immobilie von SOWO Immobilien GmbH**

## Zahlen, Daten, Fakten

Adresse	Schrickgasse
Art:	Wohnung
Land:	Österreich
PLZ/Ort:	1220 Wien
Zustand:	Teil_vollsanziert
Alter:	Altbau
Wohnfläche:	107,00 m <sup>2</sup>
Zimmer:	3
Bäder:	1
WC:	1
Heizwärmebedarf:	D 143,00 kWh / m <sup>2</sup> * a
Gesamtmiete	1.298,00 €
Kaltmiete (netto)	898,50 €
Kaltmiete	1.180,00 €
Betriebskosten:	281,50 €
USt.:	118,00 €
Provisionsangabe:	

Gemäß Erstauftraggeberprinzip bezahlt der Abgeber die Provision.

## Ihr Ansprechpartner

**Walter Adam**

SOWO Immobilien GmbH  
Favoritenstraße 106  
1100 Wien

H 0680/2100750

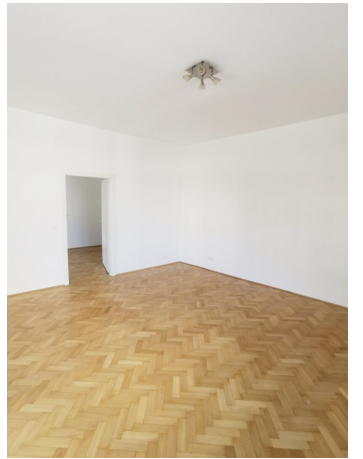
Gerne stehe ich Ihnen für weitere Informationen oder einen Besichtigungstermin zur Verfügung.





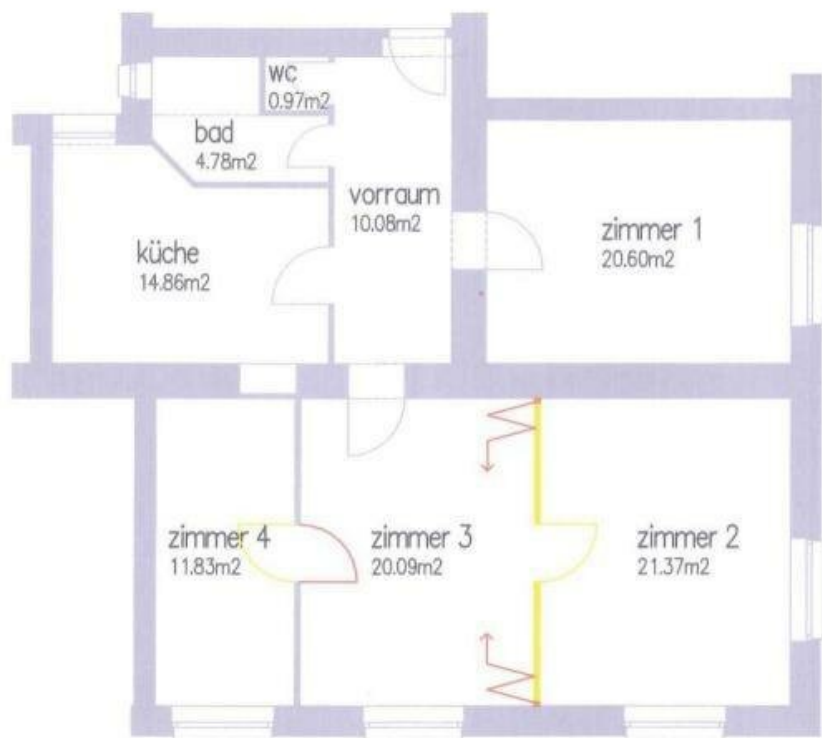












## Objektbeschreibung

Zur Vermietung gelangt diese 3 Zimmer Wohnung in 1220 Wien, Schrickgasse.

**NUR für 2-3 Wohngemeinschaft oder als Büro und / oder Wohnbüro!!**

Die Wohnung teilt sich wie folgt auf:

Vorzimmer, Bad mit Dusche, Toilette separat, Küche mit Loggia in den Innenhof, 1 Gemeinschaftszimmer, 3 separat begehbare Zimmer;

Gasetagenheizung

1.Stock ohne Lift

Haustierhaltung nicht erwünscht.

Perfekte Anbindung an die U1 Station Kagranerplatz, in 3 Min. Gehzeit erreichbar.

Für weitere Fragen bzw. der Vereinbarung eines Besichtigungstermins stehe ich Ihnen gerne zur Verfügung.

**Walter ADAM**

**0680/21 00 750**

**office@sowo-immobilien.at**

**www.sowo-immobilien.at**

Es gelten unsere allgemeinen Geschäftsbedingungen. Alle Angaben ohne Gewähr. Irrtum und Änderungen vorbehalten.

Der Immobilienmakler erklärt, dass er – entgegen dem in der Immobilienwirtschaft üblichen Geschäftsgebrauch des Doppelmaklers – einseitig nur für den Vermieter tätig ist.

**Infrastruktur / Entfernungen**

**Gesundheit**

Arzt <250m

Apotheke <250m

Klinik <2.500m

Krankenhaus <3.500m

**Kinder & Schulen**

Schule <500m

Kindergarten <500m

Universität <1.250m

Höhere Schule <250m

**Nahversorgung**

Supermarkt <250m

Bäckerei <250m

Einkaufszentrum <750m

**Sonstige**

Geldautomat <250m

Bank <250m

Post <500m

Polizei <750m

**Verkehr**

Bus <250m

U-Bahn <250m

Straßenbahn <250m

Bahnhof <250m

Autobahnanschluss <1.750m

Angaben Entfernung Luftlinie / Quelle: OpenStreetMap