

3 WG / 3 Zimmer 110m² Wohnung



Objektnummer: 653

Eine Immobilie von SOWO Immobilien GmbH

Zahlen, Daten, Fakten

Adresse	Landsteinergerasse
Art:	Wohnung
Land:	Österreich
PLZ/Ort:	1160 Wien
Alter:	Altbau
Wohnfläche:	110,00 m ²
Zimmer:	3
Bäder:	1
WC:	1
Heizwärmebedarf:	D 112,40 kWh / m ² * a
Gesamtmiete	1.198,08 €
Kaltemiete (netto)	877,00 €
Kaltemiete	1.089,16 €
Betriebskosten:	212,16 €
USt.:	108,92 €
Provisionsangabe:	

Gemäß Erstauftraggeberprinzip bezahlt der Abgeber die Provision.

Ihr Ansprechpartner

Walter Adam

SOWO Immobilien GmbH
Favoritenstraße 106
1100 Wien

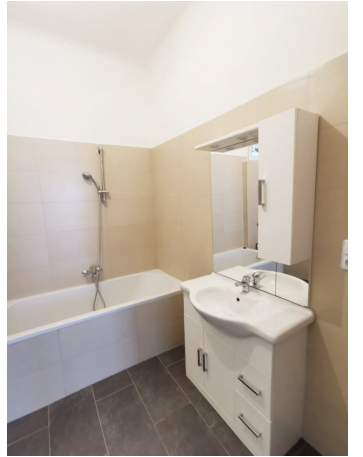
H 0680/2100750

Gerne stehe ich Ihnen für weitere Informationen oder einen Besichtigungstermin zur Verfügung.

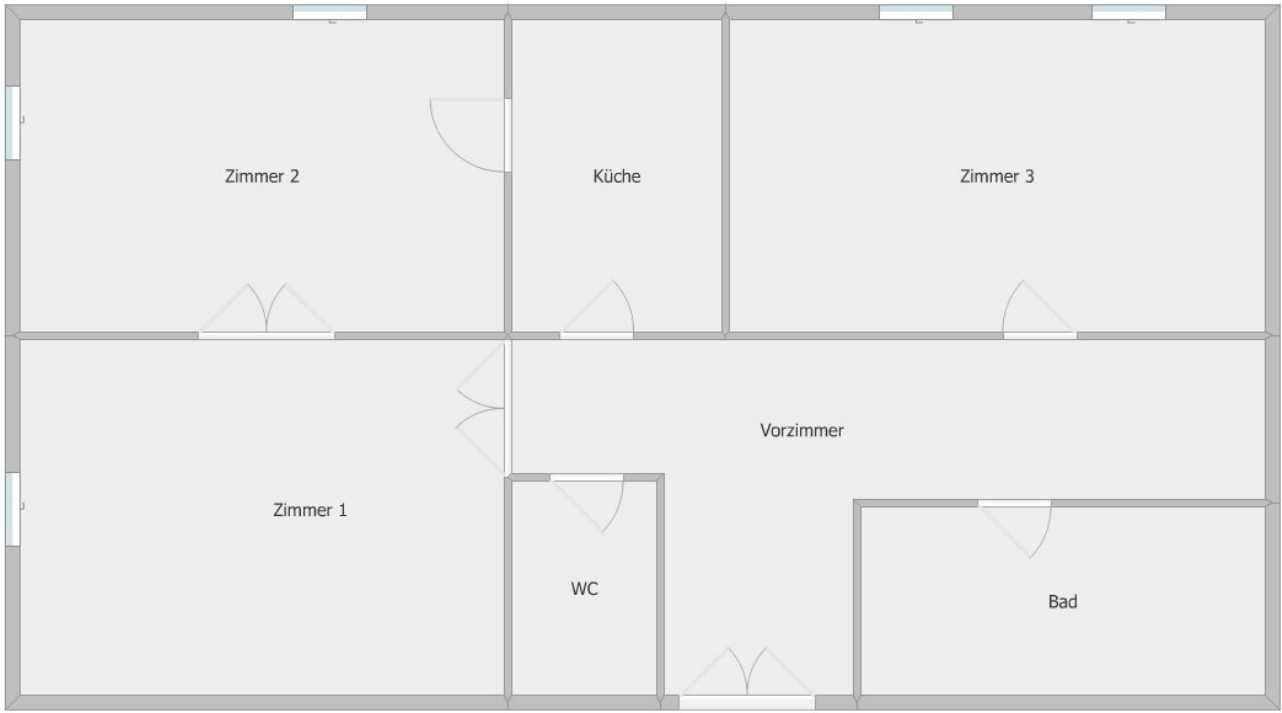












Objektbeschreibung

BESICHTIGUNGSTERMINE KÖNNEN NUR GEGEN SCHRIFTLICHE ANFRAGE VERGEBEN WERDEN!

Zur Vermietung gelangt diese 3 Zimmer Wohnung (3 WG) in 1160 Wien, Landsteinergerasse.

Wohnung teilt sich wie folgt auf:

großes Vorzimmer, Bad mit Badewanne, Küche möbliert samt E-Geräte und Platz für einen Esstisch, 3 Zimmer;

Sämtliche Zimmer sind separat begehbar!

Befristung: 5 Jahre

Haustierhaltung nicht erwünscht

3.Stock ohne Lift

Für weitere Fragen bzw. der Vereinbarung eines Besichtigungstermins stehe ich Ihnen gerne zur Verfügung.

Walter ADAM

0680/21 00 750

office@sowo-immobilien.at

www.sowo-immobilien.at

Es gelten unsere allgemeinen Geschäftsbedingungen. Alle Angaben ohne Gewähr. Irrtum und Änderungen vorbehalten.

Der Immobilienmakler erklärt, dass er – entgegen dem in der Immobilienwirtschaft üblichen Geschäftsgebrauch des Doppelmaklers – einseitig nur für den Vermieter tätig ist.

Infrastruktur / Entfernungen

Gesundheit

Arzt <250m

Apotheke <250m
Klinik <250m
Krankenhaus <750m

Kinder & Schulen

Schule <250m
Kindergarten <250m
Universität <1.000m
Höhere Schule <1.000m

Nahversorgung

Supermarkt <250m
Bäckerei <500m
Einkaufszentrum <1.250m

Sonstige

Geldautomat <500m
Bank <500m
Post <750m
Polizei <750m

Verkehr

Bus <250m
U-Bahn <500m
Straßenbahn <250m
Bahnhof <500m
Autobahnanschluss <5.500m

Angaben Entfernung Luftlinie / Quelle: OpenStreetMap