

Geräumiges Magazin mit Eigengarten



Objektnummer: 4643

Eine Immobilie von Lifestyle Properties

Zahlen, Daten, Fakten

Art:	Halle / Lager / Produktion
Land:	Österreich
PLZ/Ort:	1130 Wien
Baujahr:	1909
Alter:	Altbau
Nutzfläche:	85,00 m ²
Garten:	80,00 m ²
Heizwärmebedarf:	E 171,00 kWh / m ² * a
Gesamtenergieeffizienzfaktor:	E 2,73
Kaufpreis:	169.000,00 €
Provisionsangabe:	

3% des Kaufpreises zzgl. 20% USt.

Ihr Ansprechpartner



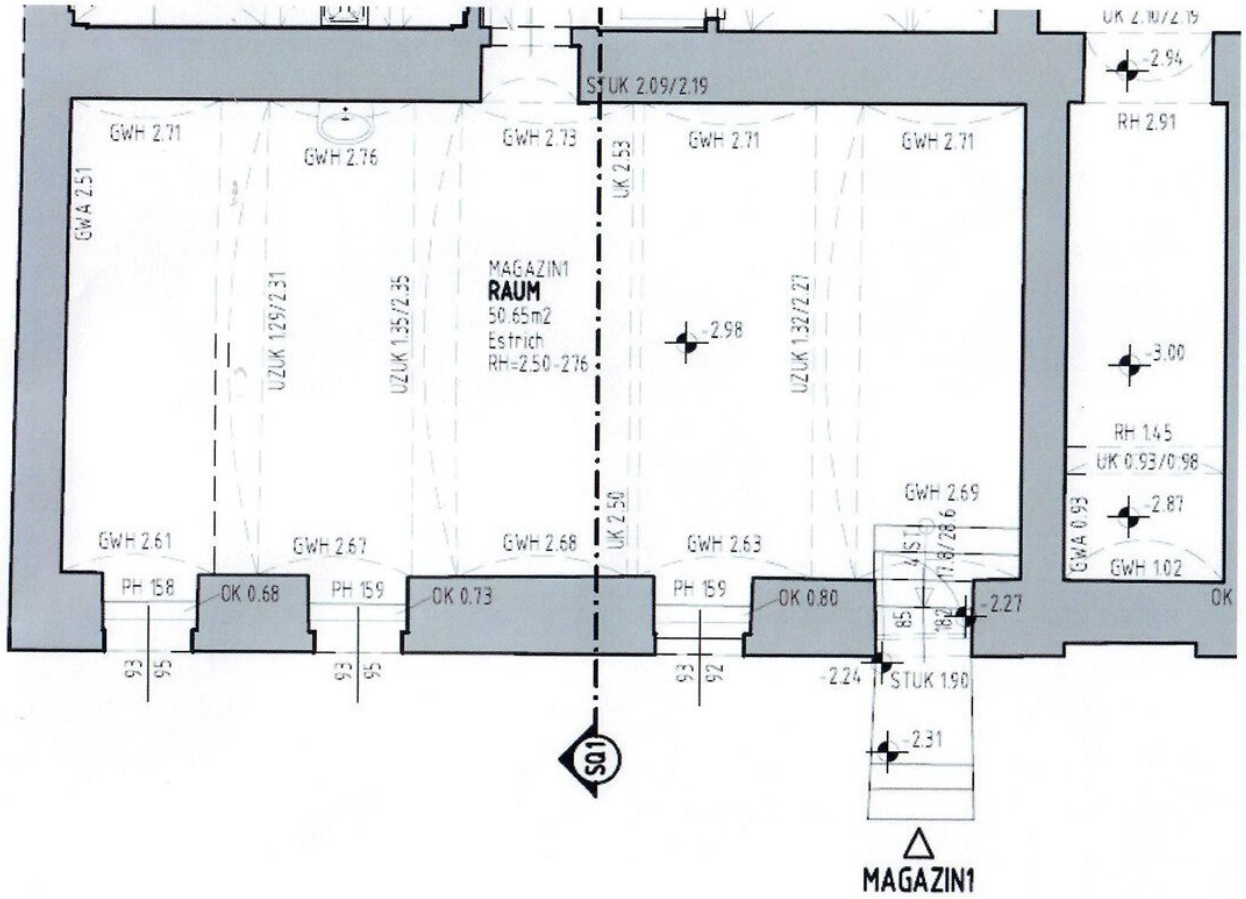
Christian Kiedl

IM Lifestyle Properties GmbH
Stock-im-Eisen-Platz 3/26
1010 Wien

T +43 1 512 14 84
H +43 664 336 0836
F +43 1 512 14 84

Gerne stehe ich Ihnen für weitere Informationen oder einen Besichtigungstermin zur





Objektbeschreibung

Zum Verkauf gelangt ein geräumiges Magazin mit Eigengarten im 13. Wiener Gemeindebezirk.

Das Objekt befindet sich im Souterrain eines Zinshauses.

Man erreicht das ca. 85 m² große Magazin ca. 80 m² mit direktem Straßenzugang sowie über einen 2. Zugang über das Stiegenhaus.

Umwidmung ist möglich, zum Sanieren in verschiedenen Varianten.

Durch die vielen Fenster dringt genug Tageslicht in den Raum.

In unmittelbarer Umgebung befinden sich mehrere Bushaltestellen, sowie die U4 Station Ober Sankt Veit, welche Sie in weniger als 5 Minuten erreichen. Auch die Anbindung an den Individualverkehr ist durch die Nähe zur Autobahn bestens gewährleistet.

Überzeugen Sie sich selbst von dieser einzigartigen Immobilie!

Für Besichtigungen und nähere Informationen stehen wir Ihnen gerne zur Verfügung.

Christian Kiedl

national - Tel: [0664 336 0836](tel:06643360836)

international - Tel: [+43 664 336 0836](tel:+436643360836)

e-mail: kiedl@lifestyle-properties.at

Infrastruktur / Entfernungen

Gesundheit

Arzt <500m

Apotheke <500m

Klinik <2.000m

Krankenhaus <1.000m

Kinder & Schulen

Schule <500m
Kindergarten <1.000m
Universität <1.000m
Höhere Schule <4.000m

Nahversorgung

Supermarkt <500m
Bäckerei <500m
Einkaufszentrum <4.000m

Sonstige

Geldautomat <500m
Bank <1.000m
Post <1.000m
Polizei <1.000m

Verkehr

Bus <500m
Straßenbahn <1.000m
U-Bahn <500m
Bahnhof <500m
Autobahnanschluss <4.500m

Angaben Entfernung Luftlinie / Quelle: OpenStreetMap