

Großes Betriebsbaugrundstück in Stadt Haag nahe Autobahn zu verkaufen



Objektnummer: 7006

Eine Immobilie von Fischer, Hörnisch Immobilien GmbH

Zahlen, Daten, Fakten

Art:	Grundstück - Betriebsbaugrund
Land:	Österreich
PLZ/Ort:	3350 Haag
Kaufpreis:	1.600.000,00 €
Kaufpreis / m²:	69,57 €
Provisionsangabe:	

3% des Kaufpreises zzgl. 20% USt.

Ihr Ansprechpartner



Patrick Zauner

FHI Real Estate GmbH
Zaunermühlstraße 1
4050 Traun

T +43 1 342 222 40
H +43 664 825 88 17
F +43 1 342 222 11

Gerne stehe ich Ihnen für weitere Informationen oder einen Besichtigungstermin zur Verfügung.



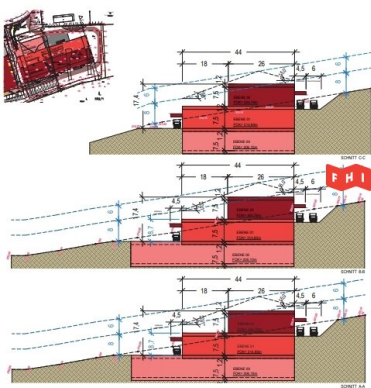
Bestriebsbau-/Gewerbegrundstück:

Grundstücksfläche: ca. 2,3 ha

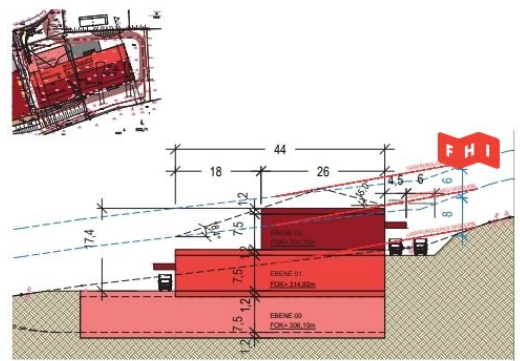




Bebauungsstudie



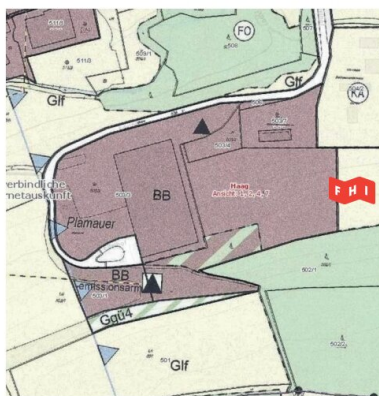
Bebauungsstudie



Bebauungsstudie



Flächenwidmungs- & Bebauungsplan



Lage & Infrastruktur



Die Stadt Haag befindet sich in Niederösterreich, direkt an der Grenze zu Oberösterreich.

Haag liegt etwa 80 Kilometer westlich von Wien und ist über die Westautobahn A1 gut erreichbar. Das Grundstück befindet sich auf der halben Strecke zwischen dem BMW-Werk in Steyr und der Westautobahn. Die Autobahn verläuft in unmittelbarer Nähe der Stadt und bietet eine schnelle Anbindung an Städte Linz, Wels, Amstetten, St. Pölten und Wien.

Durch die B42 ist die Stadt Steyr in ca. 20 Minuten erreichbar.

Infrastruktur	
Öffentliche Verkehrsmittel	
Bahnhaltestelle Haag	4 min.
Nahverkehrsbusstation	3 min.
Perry	4 min.
St. Pölten	5 min.
Wien	6 min.
Individualverkehr (Westautobahn, B42, B122)	
Westautobahn (ca. 5,5 km)	6 min.



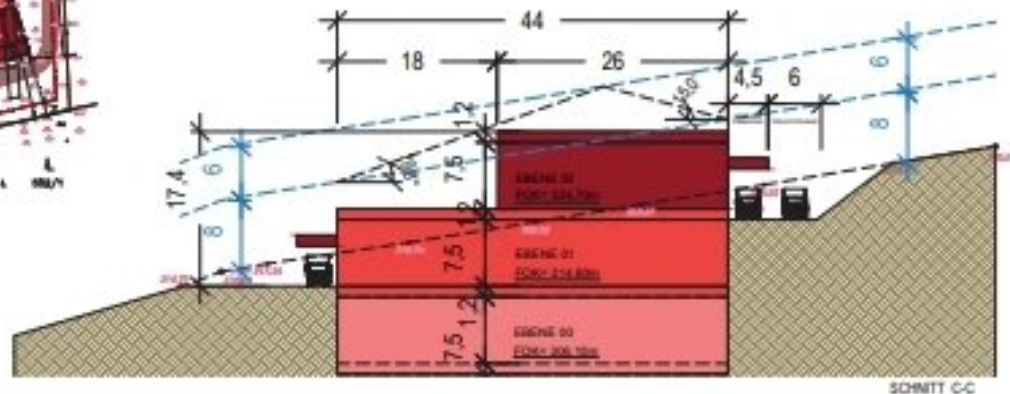


Bestriebsbau-/Gewerbegrundstück:

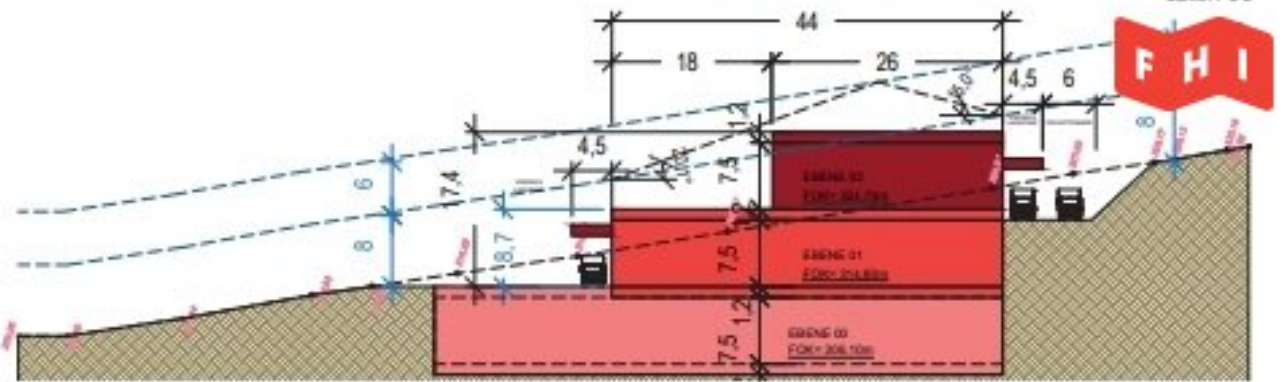
Grundstücksfläche:

ca. 2,3 ha

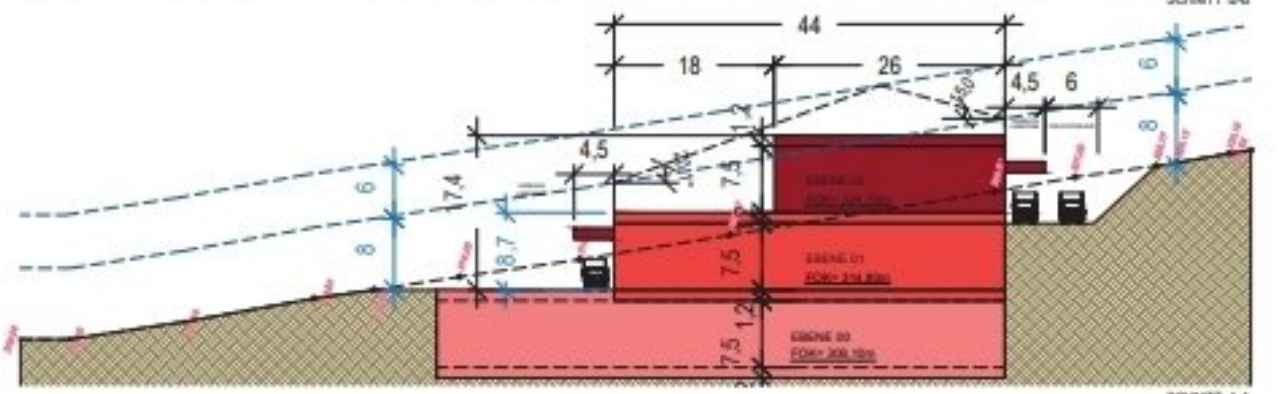
Bebauungsstudie



SCHMITT C-C

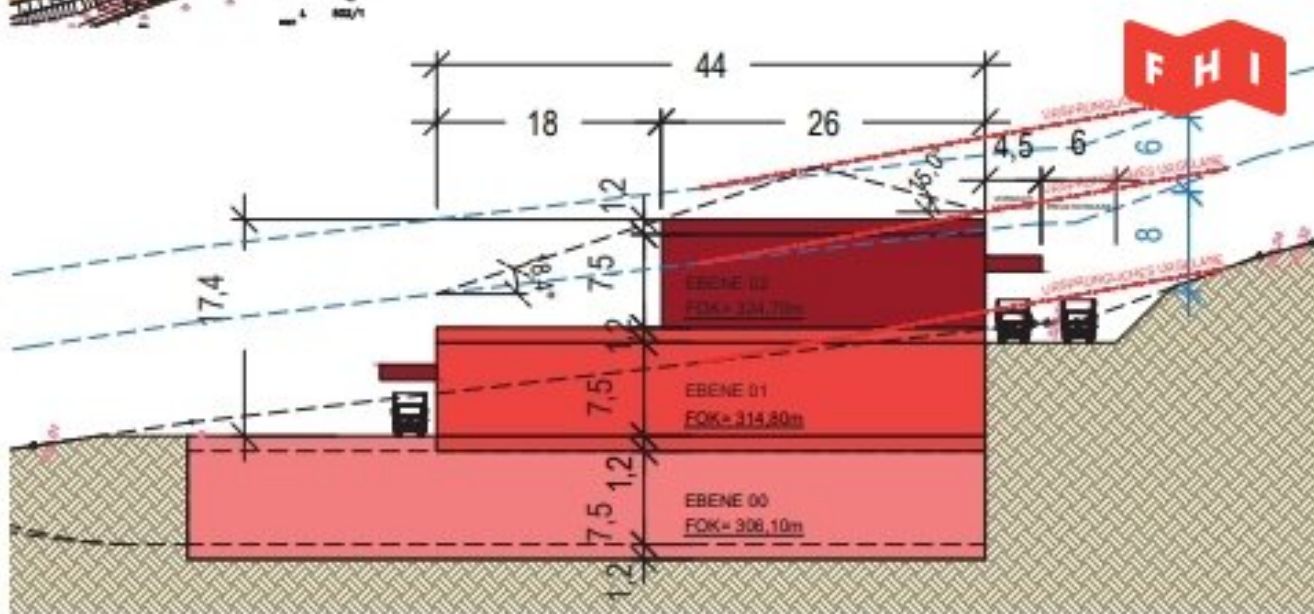


SCHMITT B-B



SCHMITT A-A

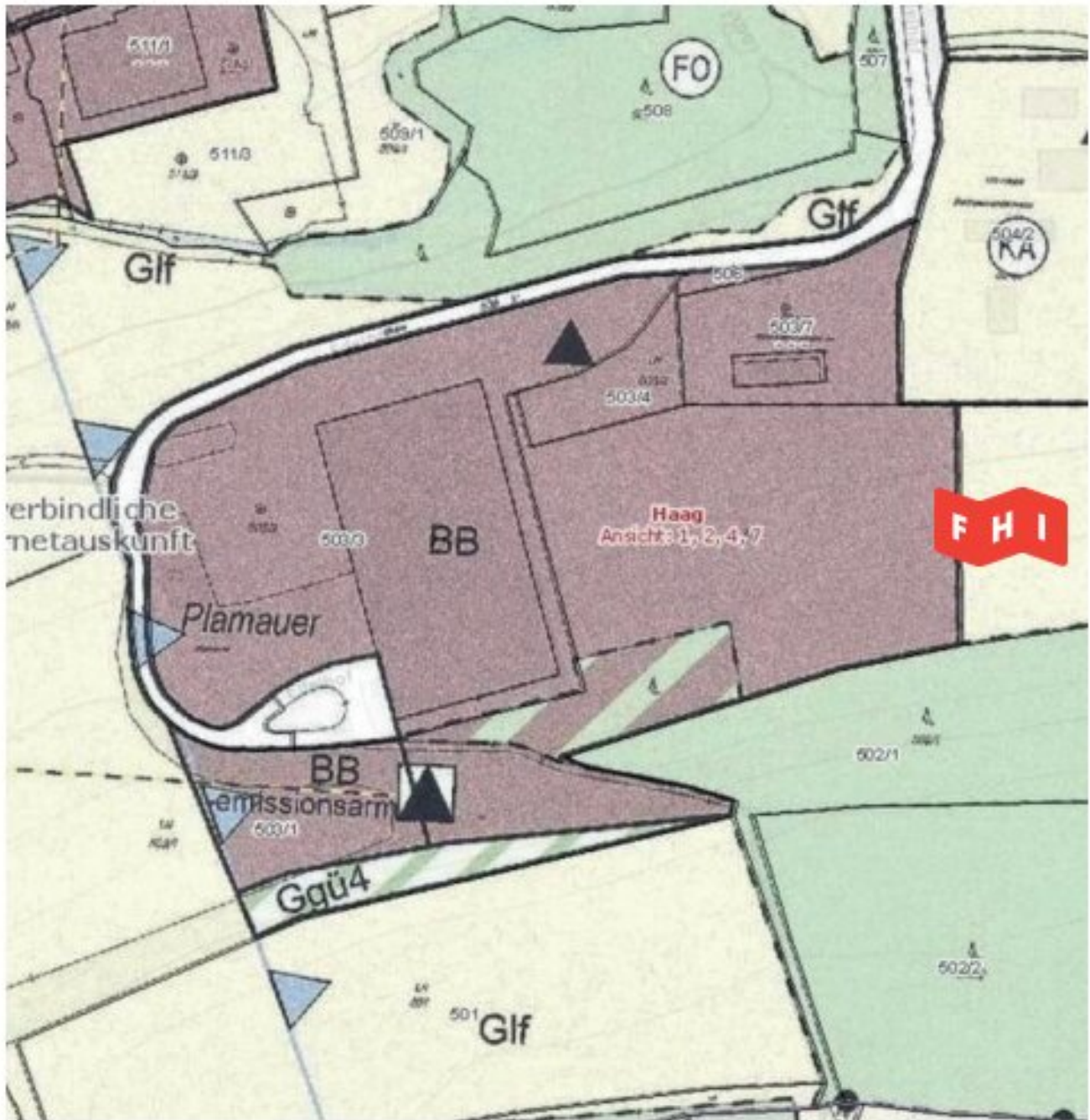
Bebauungsstudie



Bebauungsstudie



■ Flächenwidmungs- & Bebauungsplan ■



BB Bauland-Betriebsgebiet

Lage & Infrastruktur



Die Stadt Haag befindet sich in Niederösterreich, direkt an der Grenze zu Oberösterreich.

Haag liegt etwa 80 Kilometer westlich von Wien und ist über die Westautobahn A1 gut erreichbar. Das Grundstück befindet sich auf der halben Strecke zwischen dem BMW-Werk in Steyr und der Westautobahn. Die Autobahn verläuft in unmittelbarer Nähe der Stadt und bietet eine schnelle Anbindung an Städte Linz, Wels, Amstetten, St. Pölten und Wien.

Durch die B42 ist die Stadt Steyr in ca. 20 Minuten erreichbar.

Infrastruktur



Öffentliche Verkehrsmittel

Bahnhof Stadt Haag 4 min.

Nahversorger/Freizeit

Penny 3 min.

Billa 4 min.

Spar 5 min.

Individualverkehr (Westautobahn, B42, B122)

Westautobahn (ca. 5,5 km) 6 min.



Objektbeschreibung

LAGE

Zum Verkauf gelangt ein großes Betriebsgrundstück in Stadt Haag und befindet sich somit direkt an der Grenze zwischen Nieder und Oberösterreich. Das Grundstück liegt etwa 80 KM westlich von Wien und ist über die Westautobahn A1 gut erreichbar. Das Grundstück befindet sich auf der halben Strecke zwischen dem BMW-Werk in Steyr und der Westautobahn. Die Autobahn verläuft in unmittelbarer Nähe der Stadt und bietet eine schnelle Anbindung an Städte Linz, Wels, Amstetten, St. Pölten und Wien. Durch die B42 ist die Stadt Steyr in ca 20 Minuten erreichbar. Die Auffahrt zur Westautobahn erreichen Sie nach 5,5 KM bzw 6 Minuten Fahrtzeit.

Erweiterungsmöglichkeit/Bestand benachbartes Grundstück

Am benachbarten Grundstück befinden sich 4000 m² Hallen, welche bis mindestens 2029 vermietet sind. Die Mieteinnahmen betragen € 360.000,00 p.a und kann ebenfalls erworben werden.

Die Angaben erfolgen aufgrund von Informationen und Unterlagen, die uns vom Eigentümer und/oder von Dritten zur Verfügung gestellt wurden und sind ohne Gewähr. Es gelten unsere AGB siehe www.fhi.at

Der Vermittler ist als Doppelmakler tätig.

Infrastruktur / Entfernungen

Gesundheit

Arzt <2.000m
Apotheke <2.000m
Klinik <7.500m

Kinder & Schulen

Schule <2.000m
Kindergarten <2.000m

Nahversorgung

Supermarkt <1.500m
Bäckerei <2.000m
Einkaufszentrum <4.000m

Sonstige

Bank <2.000m

Geldautomat <5.000m

Post <2.000m

Polizei <2.000m

Verkehr

Bus <1.500m

Autobahnanschluss <4.500m

Bahnhof <2.000m

Angaben Entfernung Luftlinie / Quelle: OpenStreetMap