

Kleiner Raum für großartige Ideen



Objektnummer: 3516

**Eine Immobilie von PR-IMMOBILIEN - REAL ESTATE Paunovic
Radisa (Inh. & GF)**

Zahlen, Daten, Fakten

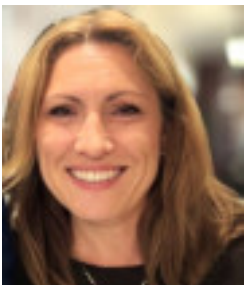
Adresse	Arndtstraße
Art:	Einzelhandel
Land:	Österreich
PLZ/Ort:	1120 Wien
Baujahr:	2024
Zustand:	Rohbau
Alter:	Neubau
Nutzfläche:	111,00 m ²
Heizwärmebedarf:	B 31,00 kWh / m ² * a
Gesamtenergieeffizienzfaktor:	A 0,73
Kaltmiete (netto)	1.275,70 €
Kaltmiete	1.519,75 €
Betriebskosten:	244,05 €
USt.:	303,95 €
Infos zu Preis:	

Zuzgl. Verlagsvergebührung 1% Vertragserrichtungskosten - € 200

Provisionsangabe:

5.471,10 € inkl. 20% USt.

Ihr Ansprechpartner



Mag. Svetlana Papadopoulou Piskorová

PR-IMMOBILIEN / REAL ESTATE

Rudolf-Zeller-
1230 Wien

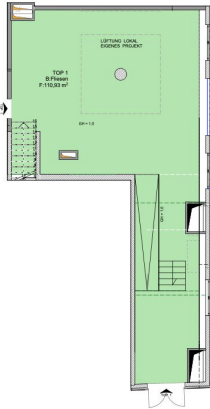
T +43650924
H 065092430

Gerne stehe i
Verfügung.



ur

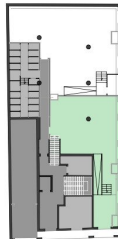




TTU WIEN

TOP 1 110,93 m²

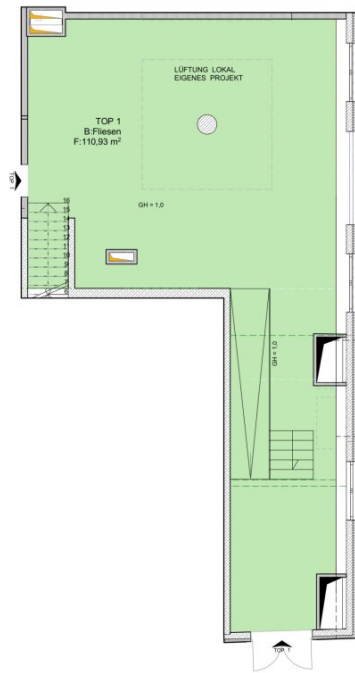
KELLERABTEIL auf ANFRAGE
PROV-STELLPLATZ auf ANFRAGE



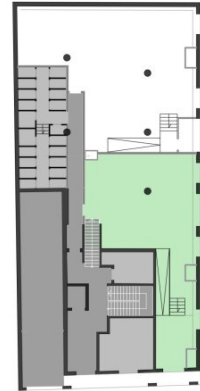
EG

ARNDTSTRASSE 70 -
1120 WIEN

TOP 1 **110,93 m²**



KELLERABTEIL auf ANFRAGE
PKW-STELLPLATZ auf ANFRAGE



EG

GRUNDRISS LAGEPLAN	felber - architekten
STAND FEB 2024 - ÄNDERUNGEN VORBEHALTEN MÖBLIERUNGSVORSCHLAG UNVERBINDLICH	



Objektbeschreibung

Brangenfrees Lokal, das in einem neu errichtetem Wohnhaus und einer Frequenzlage auf seine Bestimmung wartet.

Ob ein Fitness-, Yoga- oder Kosmetikstudio, Physiotherapie, Friseur, Boutique oder ein Reisebüro - wir haben für alle Platz.

Die Gesamtfläche dieses ein wenig unter dem Staßenniveau positioniertem Geschäftslokal beträgt ca. 111 m². Der Eingang befindet sich ebenerdig auf der Arndtstraße.

Hohe Räume, große Fensterflächen, Laufkundschaft.

Beläge werden rasch nach Mieterwunsch verlegt, Sanitärräume errichtet, DAN-Küchenzeile nach Maß zur Verfügung gestellt.

Heizung: Fernwärme

Internetanbieter: Magenta

Tiefgarage: 1 Stellplatz für € 100 anmietbar

Fahrradraum: vorhanden

Bei weiteren Fragen und Besichtigungswünschen stehe ich Ihnen gerne zur Verfügung.

Hinweis: Es besteht auch die Möglichkeit das Lokal mit Top 2 (ca. 145 m²) zusammen zu mieten - Gesamtfläche: ca. 256 m².

Noch nichts gefunden? Wir informieren Sie über geeignete Immobilienangebote noch vor allen anderen.

Legen Sie jetzt Ihren individuellen Suchagenten unter folgendem Link an. Wir schicken Ihnen passende Immobilien exklusiv vorab zu.

[Suchagent anlegen](https://pr-immobilien-real-estate.service.immo/registrieren/de) - <https://pr-immobilien-real-estate.service.immo/registrieren/de>

Wir weisen darauf hin, dass zwischen dem Vermittler und dem zu vermittelnden Dritten ein familiäres oder wirtschaftliches Naheverhältnis besteht.

Der Vermittler ist als Doppelmakler tätig.

Infrastruktur / Entfernungen

Gesundheit

Arzt <250m

Apotheke <250m

Klinik <500m

Krankenhaus <1.500m

Kinder & Schulen

Schule <250m

Kindergarten <500m

Universität <250m

Höhere Schule <750m

Nahversorgung

Supermarkt <250m

Bäckerei <250m

Einkaufszentrum <500m

Sonstige

Geldautomat <500m

Bank <500m

Post <500m

Polizei <500m

Verkehr

Bus <250m

U-Bahn <250m

Straßenbahn <500m

Bahnhof <250m

Autobahnanschluss <3.000m

Angaben Entfernung Luftlinie / Quelle: OpenStreetMap