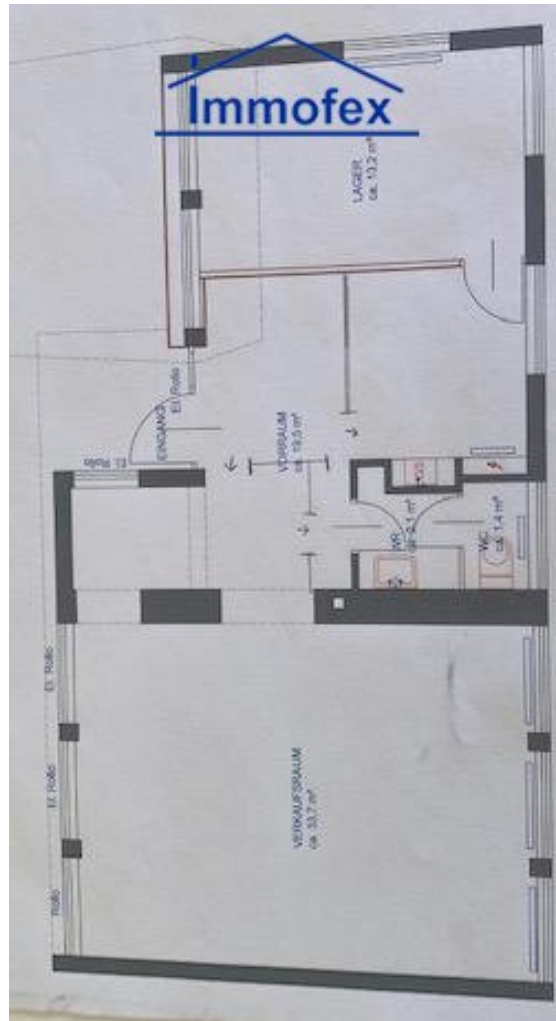


Geschäftsräumlichkeiten in stark frequentierter Lage



Plan_cr

Objektnummer: 1612/5568

Eine Immobilie von Thomas Rupp Immobilien

Zahlen, Daten, Fakten

| | |
|--------------------------|---------------------------------|
| Art: | Einzelhandel |
| Land: | Österreich |
| PLZ/Ort: | 6215 Achenkirch |
| Zustand: | Neuwertig |
| Nutzfläche: | 69,90 m ² |
| WC: | 1 |
| Stellplätze: | 4 |
| Heizwärmebedarf: | 127,40 kWh / m ² * a |
| Kaltmiete (netto) | 1.000,00 € |
| Kaltmiete | 1.000,00 € |
| Provisionsangabe: | |

3 Monatsmieten

Ihr Ansprechpartner

Thomas Rupp

Immofex Thomas Rupp Immobilien
Stummerberg 46a
6276 Stummerberg

T 066473388600

Gerne stehe ich Ihnen für weitere Informationen oder einen Besichtigungstermin zur Verfügung.

Objektbeschreibung

In stark frequentierter Lage an der Grenze steht eine saubere Geschäftsfläche zur Vermietung

- Geeignet für jede Art von Betrieb, ausser Gastronomie und Souvenir
- Kleidung, Sport, etc.
- 4 Stellplätze
- Betriebskosten (ausser Strom) in der Miete inkludiert

Kaution: 3000€

Provision - nach Mietdauer 1 bis 3 Monatsmieten

Miete 1000€ incl. BK

Ein Angebot von Ihrem ImmoFex Immobilienpartner

Thomas Rupp

(Staatlich geprüfter Immobilienmakler)

0664 7 33 88 600

Infrastruktur / Entfernungen

Gesundheit

Arzt <9.000m

Apotheke <9.000m

Kinder & Schulen

Kindergarten <7.500m

Schule <7.500m

Nahversorgung

Bäckerei <8.000m

Supermarkt <8.500m

Sonstige

Bank <7.500m

Post <8.000m

Verkehr

Bus <500m

Angaben Entfernung Luftlinie / Quelle: OpenStreetMap