

Fohnsdorf, 4-Zimmer Wohnung mit Balkon, Parkett und Einbauküche



Objektnummer: 8419/85

Eine Immobilie von Realbüro Knitl GmbH

Zahlen, Daten, Fakten

Art:	Wohnung
Land:	Österreich
PLZ/Ort:	8753 Fohnsdorf
Zustand:	Gepflegt
Alter:	Altbau
Nutzfläche:	92,45 m ²
Zimmer:	4
Bäder:	1
WC:	1
Balkone:	1
Stellplätze:	1
Heizwärmebedarf:	108,60 kWh / m ² * a
Gesamtmiete	780,46 €
Kaltmiete (netto)	443,76 €
Kaltmiete	626,81 €
Betriebskosten:	183,05 €
Heizkosten:	75,80 €
USt.:	77,85 €
Infos zu Preis:	

für eine bestehende Küche samt E- Geräte besteht ein Ablösewunsch von 1000€

Ihr Ansprechpartner

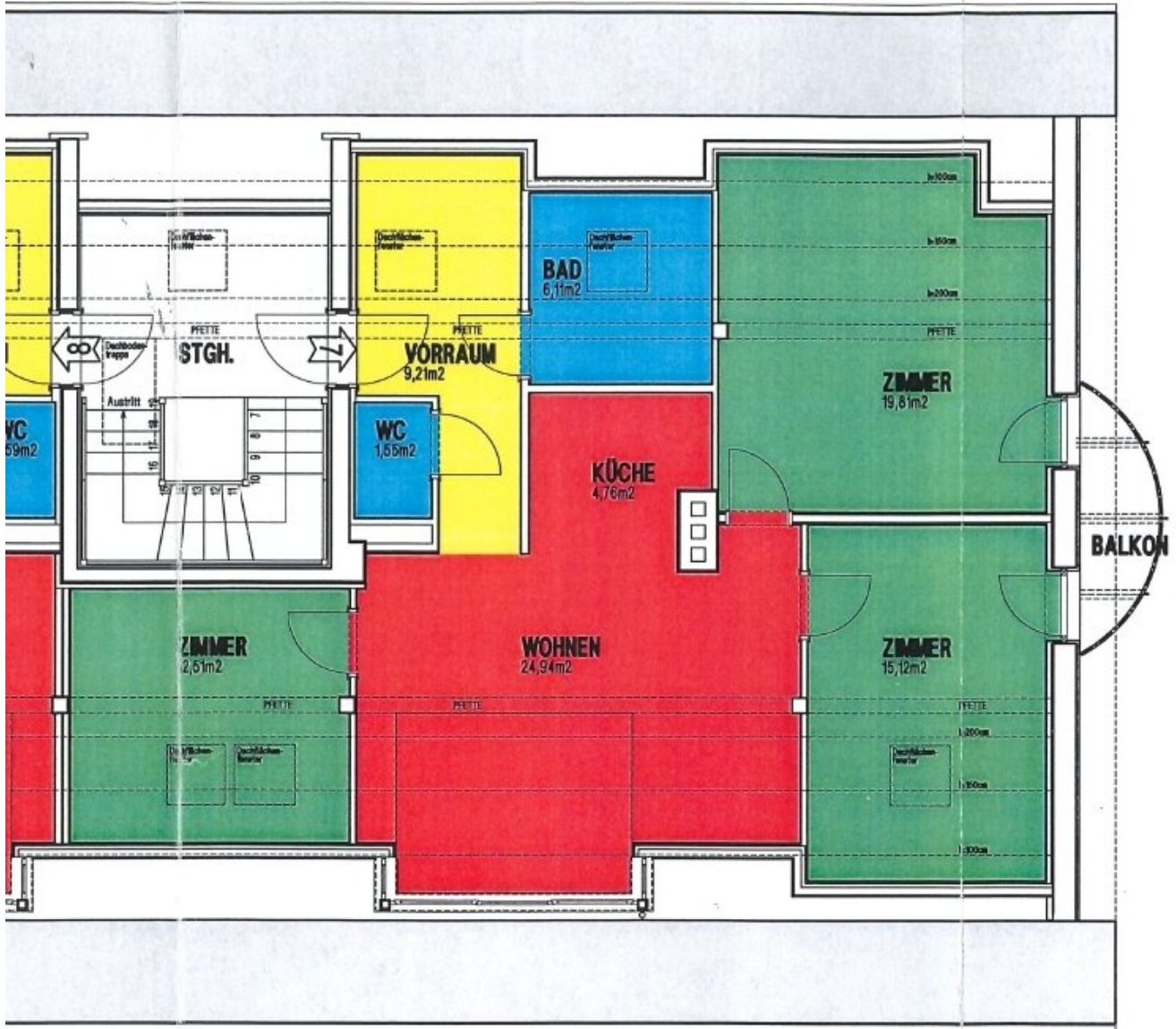


Oliver Tangl

Realbüro Knitl GmbH
Landstraße 1
8753 Fohnsdorf







Wohnung 7	
Vorraum:	9.21m ²
WC:	1.55m ²
Bad:	6.11m ²
Küche:	4.76m ²
Wohnen:	24.94m ²
Zimmer:	19.81m ²

Objektbeschreibung

Helle, stilvolle Wohnung in denkmalgeschütztem Altbau, im DG, mit Balkon.

Die Wohnung befindet sich im 2.OG bzw. DG und präsentiert sich in sehr guten Zustand. Die Wohnung ist für Paare oder Kleinfamilien bestens geeignet.

Über ein geräumiges Stiegenhaus gelangt man in den Vorraum, welcher in Bad, WC und Wohnraum führt. Das Bad ist mit einer Badewanne ausgestattet, WC extra.

Die Wohnküche ist sehr geräumig, lichtdurchflutet und bietet durch die große Gaube eine wunderbare Aussicht über das Aichfeld. Von der Wohnküche gelangt man in die drei Zimmer. Zwei der Zimmer verfügen über einen gemeinsamen kleinen Balkon.

Die Wohnung ist in einem sehr ordentlichen Zustand.

In der Wohnküche befindet sich eine tadellose Einbauküche von der Vormieterin. Die Einbauküche kann um VB 1.000€ abgelöst werden.

Noch nichts gefunden? Wir informieren Sie über geeignete Immobilienangebote noch vor allen anderen.

Legen Sie jetzt Ihren individuellen Suchagenten unter folgendem Link an. Wir schicken Ihnen passende Immobilien exklusiv vorab zu.

[Suchagent anlegen](https://realbuero-knidl.service.immo/registrieren/de) - <https://realbuero-knidl.service.immo/registrieren/de>

Wir weisen darauf hin, dass zwischen dem Vermittler und dem zu vermittelnden Dritten ein familiäres oder wirtschaftliches Naheverhältnis besteht.

Infrastruktur / Entfernungen

Gesundheit

Arzt <500m

Apotheke <500m

Krankenhaus <5.000m

Kinder & Schulen

Schule <4.000m

Kindergarten <5.000m

Nahversorgung

Supermarkt <500m

Bäckerei <500m

Einkaufszentrum <7.000m

Sonstige

Bank <500m

Geldautomat <1.000m

Post <1.000m

Polizei <1.000m

Verkehr

Bus <500m

Autobahnanschluss <3.000m

Bahnhof <4.000m

Flughafen <5.500m

Angaben Entfernung Luftlinie / Quelle: OpenStreetMap