

Platz für die ganze Familie: 3-Zimmer-Wohnung mit sonniger Loggia



Wohnzimmer mit Loggiazugang

Objektnummer: 5427

Eine Immobilie von IMMOCENTRAL Immobilientreuhand GmbH

Zahlen, Daten, Fakten

Adresse	Doktor-Wilhelm-Steingötter-Straße
Art:	Wohnung
Land:	Österreich
PLZ/Ort:	3107 St. Pölten
Alter:	Neubau
Wohnfläche:	81,29 m ²
Zimmer:	3
Bäder:	1
WC:	1
Heizwärmebedarf:	D 128,00 kWh / m ² * a
Gesamtenergieeffizienzfaktor:	D 2,50
Gesamtmiete	1.011,40 €
Kaltmiete (netto)	476,58 €
Kaltmiete	721,27 €
Betriebskosten:	244,69 €
Heizkosten:	180,00 €
USt.:	110,13 €
Provisionsangabe:	

Gemäß Erstauftraggeberprinzip bezahlt der Abgeber die Provision.

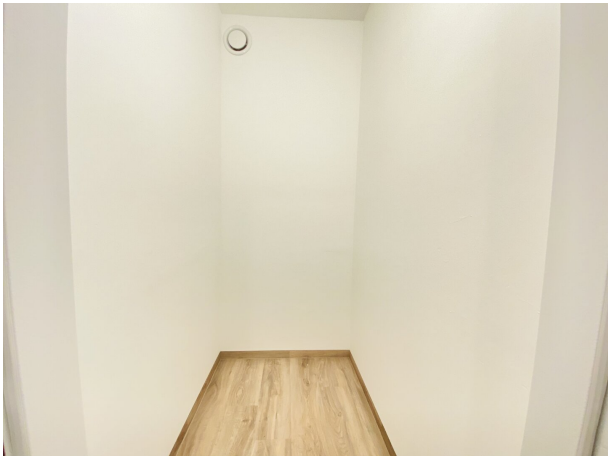
Ihr Ansprechpartner



Mag. Nicole Urbanek

IMMOCENTRAL Immobilitentreuhand GmbH
Klostergasse 31







Objektbeschreibung

Wohnfläche: ca. 81,29 m², befristet zu mieten

Gesamtmiete: € 1.011,40 inkl. BK, HK, Möbelmiete und USt.

Die Wohnung gliedert sich in einen geräumiger Vorraum, Abstellraum, Einbauküche, Wohnzimmer mit Zugang zur Loggia, zwei getrennt begehbare Schlafzimmer, Badezimmer und separates WC.

Stockwerkslage/Aufzug: 4. Stock / NEIN

beziehbar ab voraussichtlich: Nach Vereinbarung

Ausstattung: Fliesenbad, Laminat- und Parkettböden, Komplettküche

Kaution: € 4.700,00

Provision: **KEINE**

Der Immobilienmakler erklärt, dass er – entgegen dem in der Immobilienwirtschaft üblichen Geschäftsgebrauch des Doppelmaklers – einseitig nur für den Vermieter tätig ist.

Infrastruktur / Entfernungen

Gesundheit

Arzt <750m

Apotheke <500m
Klinik <5.500m
Krankenhaus <1.000m

Kinder & Schulen

Schule <500m
Kindergarten <250m
Universität <1.000m
Höhere Schule <2.000m

Nahversorgung

Supermarkt <500m
Bäckerei <500m
Einkaufszentrum <500m

Sonstige

Bank <250m
Geldautomat <500m
Polizei <500m
Post <500m

Verkehr

Bus <250m
Autobahnanschluss <3.250m
Bahnhof <750m
Flughafen <7.750m

Angaben Entfernung Luftlinie / Quelle: OpenStreetMap