

**kreativ renovierter Streckhof mit ausgebautem Dachboden
 im loftartigem Stil mit wunderschönem Fernblick zu
 verkaufen**



Objektnummer: 6291/6475

Eine Immobilie von Immobilien Permoser Ges.m.b.H.

Zahlen, Daten, Fakten

Adresse	Arbeitergasse
Art:	Haus
Land:	Österreich
PLZ/Ort:	7051 Großhöflein
Heizwärmebedarf:	E 190,00 kWh / m ² * a
Gesamtenergieeffizienzfaktor:	D 2,19
Kaufpreis:	329.000,00 €
Provisionsangabe:	

3% des Kaufpreises zzgl. 20% USt.

Ihr Ansprechpartner

Immobilien Permoser

Immobilien Permoser Ges.m.b.H.
Schubertallee 12
7202 Bad Sauerbrunn

T +43(2625) 32268
F +43(2625) 32268

Gerne stehe ich Ihnen für weitere Informationen oder einen Besichtigungstermin zur Verfügung.







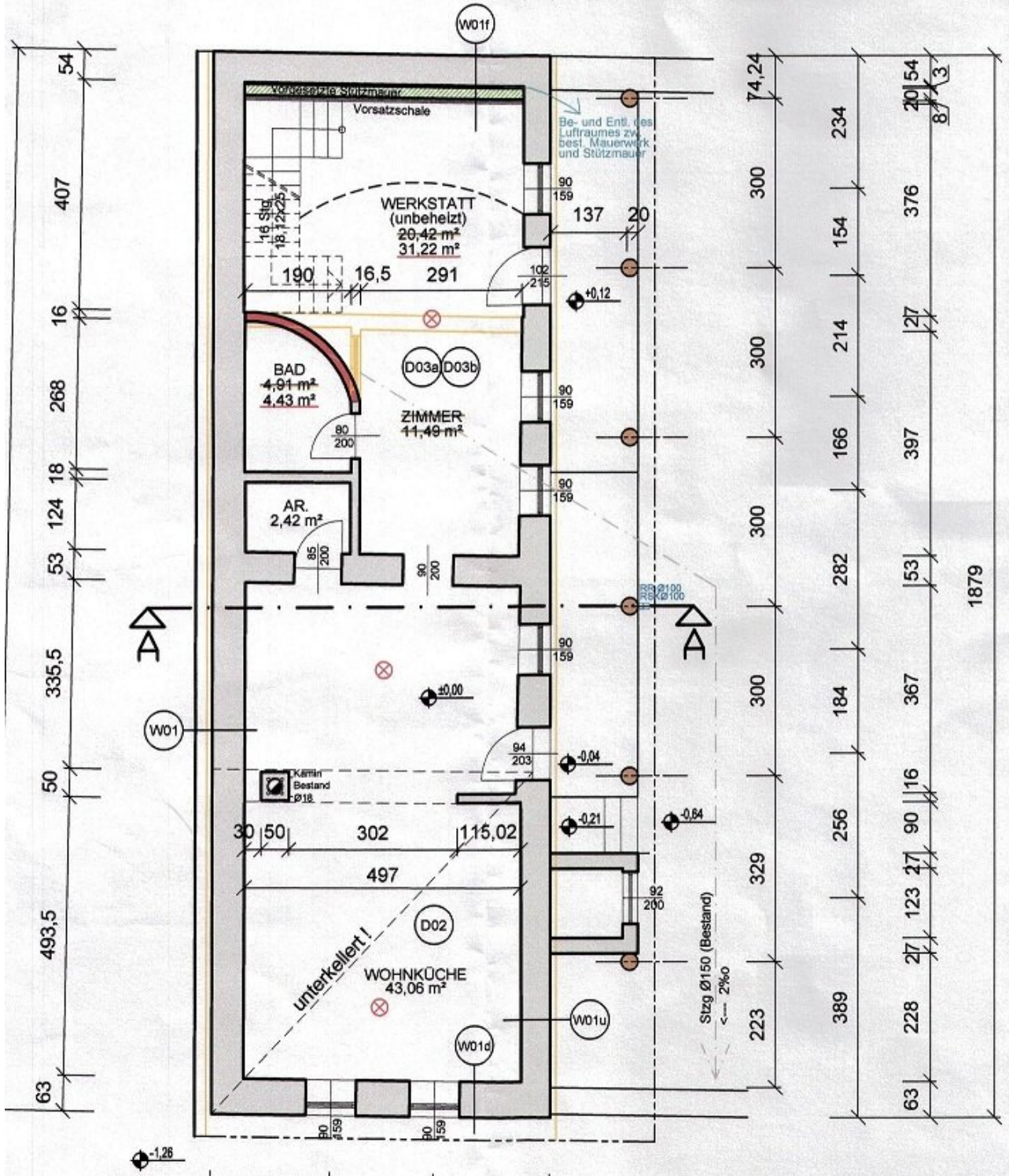




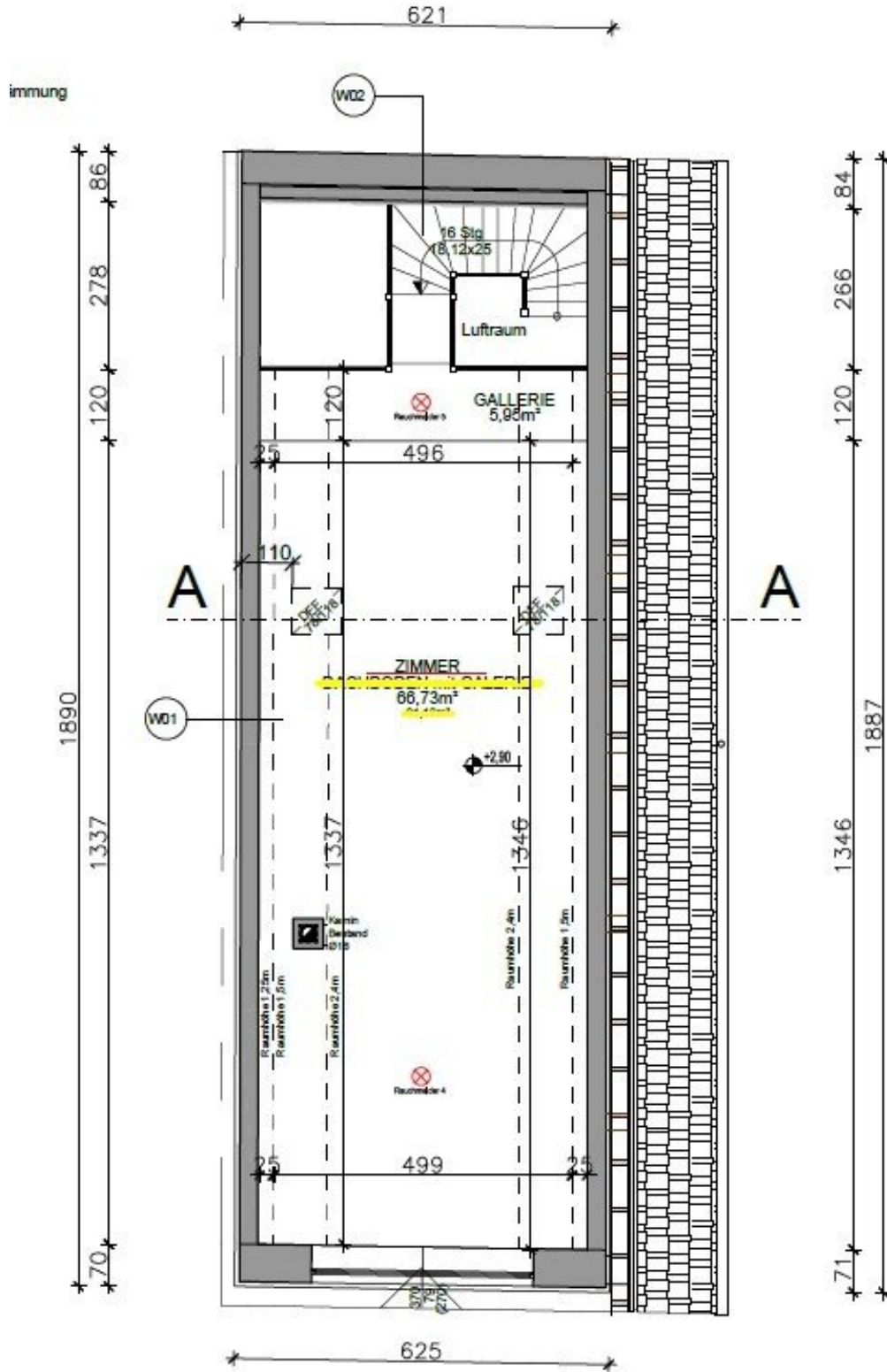








DACHGESCHOSS



Objektbeschreibung

GRUNDSTÜCKSGRÖSSE: 420 m²

WOHNFLÄCHE: ca. 160 m²

ERDGESCHOSS: große möblierte Küche, Esszimmer, großes Schlafzimmer, Bad, WC;

DACHGESCHOSS: ca. 80 m² großer loftähnlicher Wohnraum mit herrlicher Aussicht für unterschiedlichsten Nutzungsmöglichkeiten

HEIZUNG: Luftwärmepumpe mit Fußbodenheizung im EG und Wandheizung im OG

HWB: 190 kwh/m²a **fGEE:** 2,19

Diese Liegenschaft wurde seit 2014 laufend renoviert. So wurde das Dach, Fenster, Heizung, Küche, etc. erneuert. Das Highlight des Hauses stellt mit Sicherheit der große Wohnbereich, im loftartigem Stil im Obergeschoss dar. Von hier genießt man einen traumhaften Blick in das umliegende Hügelland. Im nett angelegten Garten wurde ein kleines Stahlwannenpool verbaut.

KAUFPREIS: € 329.000,--

Der Vermittler ist als Doppelmakler tätig.

Infrastruktur / Entfernungen

Gesundheit

Arzt <1.500m
Apotheke <2.750m
Klinik <5.750m
Krankenhaus <2.750m

Kinder & Schulen

Schule <1.500m
Kindergarten <1.750m
Universität <3.000m
Höhere Schule <4.250m

Nahversorgung

Supermarkt <1.000m
Bäckerei <1.750m
Einkaufszentrum <3.500m

Sonstige

Bank <2.000m

Geldautomat <3.250m

Post <500m

Polizei <3.250m

Verkehr

Bus <250m

Autobahnanschluss <2.000m

Bahnhof <1.750m

Angaben Entfernung Luftlinie / Quelle: OpenStreetMap