

Baugrundstück in ruhiger Lage - 1259 m² für Ihr Traumhaus!



Objektnummer: 304

Eine Immobilie von Fa. Siller Real Estate Immobilien GmbH

Zahlen, Daten, Fakten

Art:	Grundstück - Baugrund Eigenheim
Land:	Österreich
PLZ/Ort:	9871 Seeboden am Millstätter See
Kaufpreis:	138.000,00 €
Provisionsangabe:	

3% des Kaufpreises zzgl. 20% USt.

Ihr Ansprechpartner



Bmstr. Manfred Siller

Fa. Siller Real Estate Immobilien GmbH
Kaiser-Franz-Josef-Straße 49
9872 Millstatt

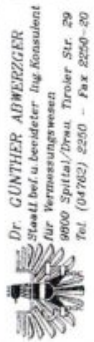
T +43 4766 35 003 11

H +43 676 51 700 46

Gerne stehe ich Ihnen für weitere Informationen oder einen Besichtigungstermin zur Verfügung.



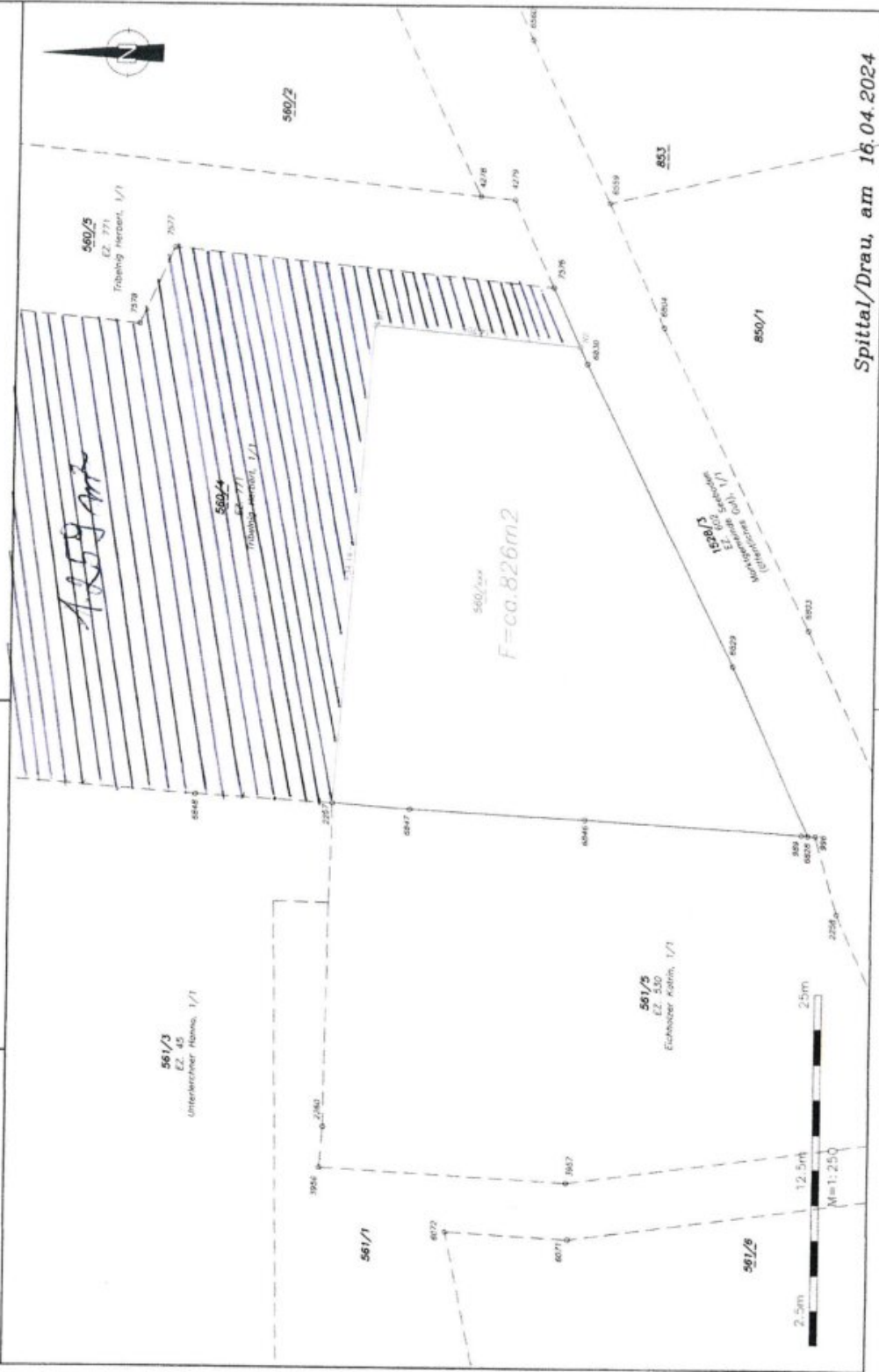




Dr. GÜNTHER ABERZGER
Stadt- und Bezirksverwalter
für Vermessungswesen
9900 Spittal/Drau, Trauer Str. 29
Tel. (04782) 2300 - Fax 2250-20

GESCHAFTSZAHL: 12550/24
GERICHTSBEZIRK: Spittal a. d. Drau
KATASTRALGEMEINDE: Lieserhofen
NUMMER DER KG.: 73 218

TEILUNGSENTWURF $M = 1 : 250$



Spittal/Drau, am 16.04.2024



Objektbeschreibung

Dieses großzügige Baugrundstück mit einer Fläche von 1.259 m² bietet Ihnen die perfekte Grundlage für den Bau Ihres Traumhauses. Die Lage in Lieserhofen bei Seeboden besticht durch ihre ruhige, naturnahe Umgebung und die Nähe zum Millstätter See - dem Naturjuwel der Alpen.

Das Grundstück bietet sämtliche Anschlüsse für Wasser, Strom und Kanals. Es eignet sich perfekt für den Bau eines Einfamilienhauses mit großzügigen Grundstück. Die verkehrsgünstige Lage gewährleistet eine schnelle Erreichbarkeit von Seeboden mit zahlreichen Geschäften und Einkaufsmöglichkeiten und den anderen umliegenden Ortschaften.

Der Kaufpreis von € 138.000,- macht dieses Grundstück zu einer attraktiven Investition in einer der schönsten Regionen Kärntens.

Nutzen Sie die Chance, sich die ein Stück Paradies zu sichern und Ihre Wohnträume wahr werden zu lassen

Der Vermittler ist als Doppelmakler tätig.

Infrastruktur / Entfernungen

Gesundheit

Arzt <3.500m
Apotheke <3.500m
Krankenhaus <4.000m

Kinder & Schulen

Schule <1.000m
Kindergarten <3.500m
Höhere Schule <4.500m

Nahversorgung

Supermarkt <3.000m
Bäckerei <3.000m
Einkaufszentrum <4.000m

Sonstige

Bank <1.500m
Geldautomat <3.500m
Post <3.500m
Polizei <1.000m

Verkehr

Bus <500m

Autobahnanschluss <1.000m

Bahnhof <4.500m

Flughafen <4.500m

Angaben Entfernung Luftlinie / Quelle: OpenStreetMap