

**@Wunderschöne Wohnung gegenüber der Hauptbibliothek  
zu Verkaufen!!! 1070 Wien! 360°- 3D Besichtigung!!!@**



**Objektnummer: 53516**

**Eine Immobilie von Real Immo Wien Immobilientreuhand**

## Zahlen, Daten, Fakten

<b>Art:</b>	Wohnung - Dachgeschoß
<b>Land:</b>	Österreich
<b>PLZ/Ort:</b>	1070 Wien
<b>Zustand:</b>	Gepflegt
<b>Alter:</b>	Neubau
<b>Wohnfläche:</b>	42,19 m <sup>2</sup>
<b>Zimmer:</b>	2
<b>Bäder:</b>	1
<b>WC:</b>	1
<b>Heizwärmebedarf:</b>	B 35,83 kWh / m <sup>2</sup> * a
<b>Gesamtenergieeffizienzfaktor:</b>	A+ 0,62
<b>Kaufpreis:</b>	295.000,00 €
<b>Betriebskosten:</b>	213,34 €
<b>USt.:</b>	21,33 €
<b>Provisionsangabe:</b>	

2% des Kaufpreises zzgl. 20% USt.

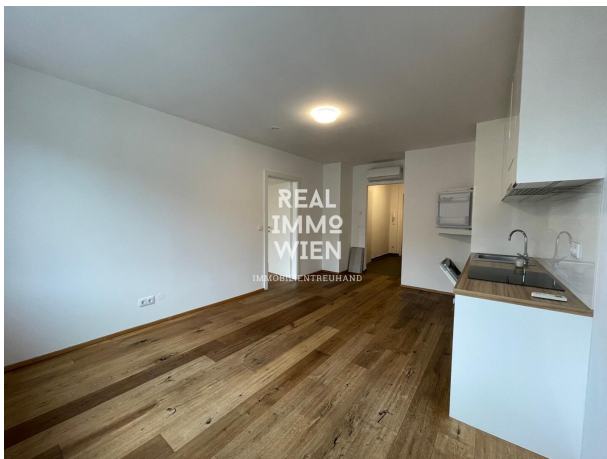
## Ihr Ansprechpartner

### Realimmo

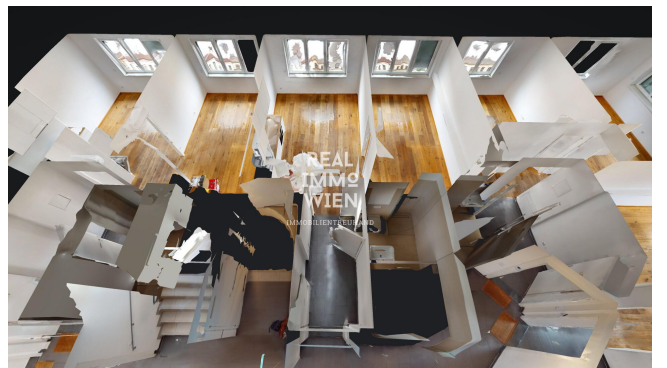
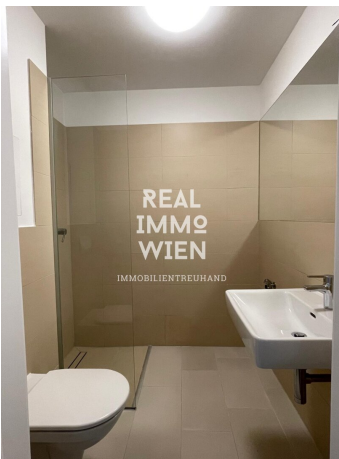
Real Immo Wien Immobilientreuhand - Inh. Gerald Frank  
Rabensteig 1/13  
1010 Wien

T +43 1 512 04 88  
H +43 664 486 04 98

Gerne stehe ich Ihnen für weitere Informationen oder einen Besichtigungstermin zur Verfügung.











## Objektbeschreibung

Lassen Sie sich von unserer 360°- 3D Besichtigung überzeugen - Von der Parkbank, vom Sofa oder auch vom Bett, gemütlich über Handy, Tablett, Computer oder Ihrem Internetfähigen Fernseher.

**360°- 3D Besichtigung** Link: <https://my.matterport.com/show/?m=Jiyk98DcwY6>

Zu dem Verkauf gelangt eine sonnendurchflutete Wohnung in einer ruhig gelegenen Lage im 7. Bezirk.

Die Wohnung verfügt über eine hochmoderne Küche, Parkett Böden und geflieste Bäder.

Wohnung besteht aus:

2 Zimmer, Einbauküche, zentraler Vorraum, Bad, WC, Telekabelanschluss, **Klimaanlage**, **Fußbodenheizung**, Gegensprechanlage, Waschmaschinenanschluss.

Viele verschiedene Einkaufsmöglichkeiten sind nahe liegend.

Die Wohnung kann jederzeit, nach Vereinbarung, besichtigt werden.

**Interessiert? Kontaktieren Sie uns für eine unverbindliche Besichtigung!**

"BITTE BEACHTEN SIE, DASS WIR AUFGRUND DER NACHWEISPFLICHT GEGENÜBER DEM EIGENTÜMER NUR ANFRAGEN MIT VOLLSTÄNDIGER ANGABE DER ANSCHRIFT UND ANGABEN ZUR PERSON (NAME, TELEFON, E-MAIL) BEARBEITEN KÖNNEN."

### Infrastruktur / Entfernungen

#### **Gesundheit**

Arzt <500m

Apotheke <500m

Klinik <500m

Krankenhaus <1.500m

#### **Kinder & Schulen**

Schule <500m

Kindergarten <1.000m



Universität <1.000m  
Höhere Schule <500m

### **Nahversorgung**

Supermarkt <500m  
Bäckerei <500m  
Einkaufszentrum <500m

### **Sonstige**

Geldautomat <500m  
Bank <500m  
Post <500m  
Polizei <500m

### **Verkehr**

Bus <500m  
U-Bahn <500m  
Straßenbahn <500m  
Bahnhof <500m  
Autobahnanschluss <4.500m

Angaben Entfernung Luftlinie / Quelle: OpenStreetMap