

## **Bungalow in traumhafter Ruhelage in Attnang zu kaufen**



Aussenansicht

**Objektnummer: 7359/3321**

**Eine Immobilie von CASA TERRA IMMOBILIENTREUHAND GmbH**

## Zahlen, Daten, Fakten

<b>Art:</b>	Haus
<b>Land:</b>	Österreich
<b>PLZ/Ort:</b>	4800 Attnang-Puchheim
<b>Baujahr:</b>	1983
<b>Zustand:</b>	Gepflegt
<b>Wohnfläche:</b>	122,00 m <sup>2</sup>
<b>Nutzfläche:</b>	124,41 m <sup>2</sup>
<b>Zimmer:</b>	4
<b>Bäder:</b>	1
<b>WC:</b>	1
<b>Heizwärmebedarf:</b>	<b>E</b> 160,10 kWh / m <sup>2</sup> * a
<b>Gesamtenergieeffizienzfaktor:</b>	<b>C</b> 1,35
<b>Kaufpreis:</b>	339.000,00 €
<b>Betriebskosten:</b>	115,00 €
<b>Provisionsangabe:</b>	

3% des Kaufpreises zzgl. 20% USt.

## Ihr Ansprechpartner

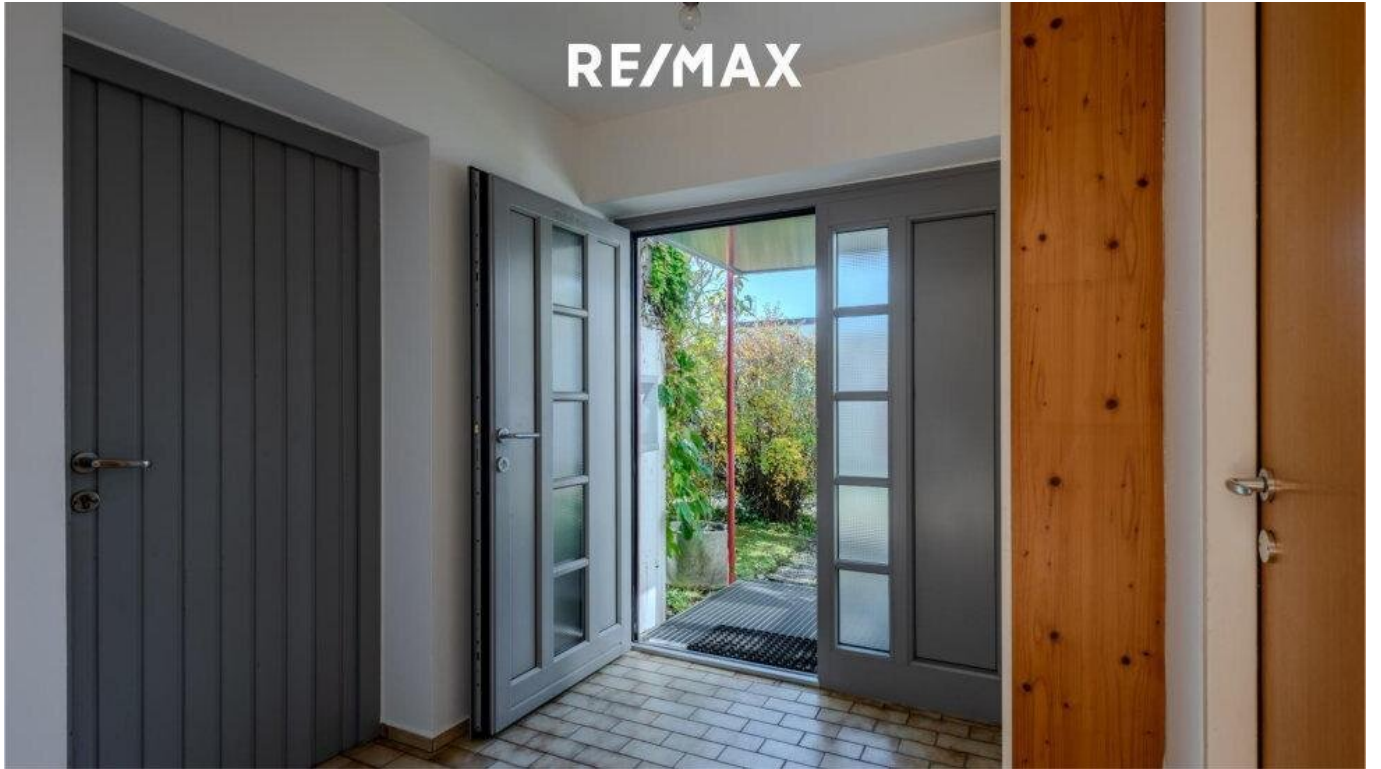


**Alexander Huber**

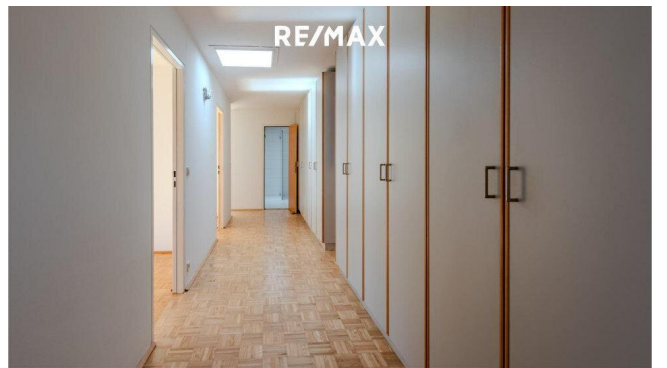
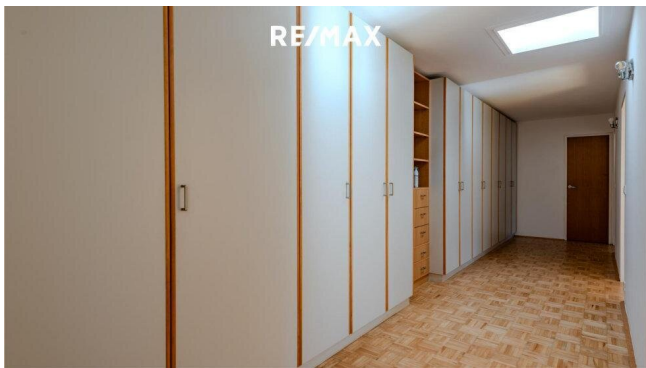
RE/MAX ImmoCenter - CASA TERRA IMMOBILIENTREUHAND GmbH  
Stadtplatz 36  
4840 Vöcklabruck

T +43 676 721 72 43









RE/MAX



## Objektbeschreibung

Willkommen in Attnang-Puchheim! Dieser wunderschöne Bungalow befindet sich in einer traumhaften, ruhigen Lage und bietet Ihnen die perfekte Umgebung zum Entspannen und Wohlfühlen.

Mit einer großzügigen Wohnfläche von ca. 122 m<sup>2</sup> und einer Grundstücksfläche von ca. 336 m<sup>2</sup> ist dieses lichtdurchflutete Haus ideal für Familien oder Paare, die nach einem behaglichen Rückzugsort suchen.

Der Bungalow bietet Ihnen 4 helle Zimmer, die eine angenehme Wohnatmosphäre schaffen. Eine moderne Einbauküche ist bereits vorhanden und lädt zum Kochen und Verweilen ein. Ein gemütlicher Kaminofen sorgt für wohlige Wärme an kalten Tagen.

Das sanierte Badezimmer überzeugt mit modernen Armaturen und stilvollem Design. Ein uneinsichtiger Garten ergänzt das Angebot und bietet Ihnen privaten Raum zum Entspannen oder für gesellige Stunden im Freien.

Die sonnige Ausrichtung des Hauses sorgt für viel Tageslicht und eine angenehme Stimmung. Die Garage bietet zusätzlichen Stauraum und Komfort.

Das Objekt ist ab sofort verfügbar.

Gerne vereinbaren wir einen individuellen Besichtigungstermin, um Ihnen dieses einzigartige Zuhause näher zu bringen. Lassen Sie sich diese Gelegenheit nicht entgehen!

Für weitere Informationen oder zur Terminvereinbarung stehen wir Ihnen jederzeit zur Verfügung.



Der Vermittler ist als Doppelmakler tätig.

## **Infrastruktur / Entfernungen**

### **Gesundheit**

Arzt <500m

Apotheke <1.000m

Krankenhaus <5.500m

Klinik <8.500m

### **Kinder & Schulen**

Schule <1.000m

Kindergarten <2.500m

Höhere Schule <4.500m

### **Nahversorgung**

Supermarkt <500m

Bäckerei <1.500m

Einkaufszentrum <3.000m

### **Sonstige**

Bank <1.500m

Geldautomat <500m

Polizei <2.000m

Post <1.500m

### **Verkehr**

Bus <500m

Bahnhof <1.500m

Autobahnanschluss <5.500m

Angaben Entfernung Luftlinie / Quelle: OpenStreetMap