

# **Penthousewohnung in Luxuslage - Zahlung des Kaufpreises erst nach Übergabe**



Ausblick Dachterrasse

**Objektnummer: 7359/3313**

**Eine Immobilie von CASA TERRA IMMOBILIENTREUHAND GmbH**

## Zahlen, Daten, Fakten

<b>Art:</b>	Wohnung
<b>Land:</b>	Österreich
<b>PLZ/Ort:</b>	4600 Wels
<b>Baujahr:</b>	2025
<b>Zustand:</b>	Erstbezug
<b>Wohnfläche:</b>	201,40 m <sup>2</sup>
<b>Zimmer:</b>	8,50
<b>Bäder:</b>	2
<b>WC:</b>	4
<b>Terrassen:</b>	1
<b>Heizwärmebedarf:</b>	A+ 21,40 kWh / m <sup>2</sup> * a
<b>Gesamtenergieeffizienzfaktor:</b>	A+ 0,42
<b>Provisionsangabe:</b>	

3% des Kaufpreises zzgl. 20% USt.

## Ihr Ansprechpartner



**Gerald Leitner**

RE/MAX ImmoCenter - CASA TERRA IMMOBILIENTREUHAND GmbH  
Stadtplatz 36  
4840 Vöcklabruck

T +43 699 120 40 620  
H +43 7672 22 1 22  
F +43 7672 221 22 50

RE/MAX

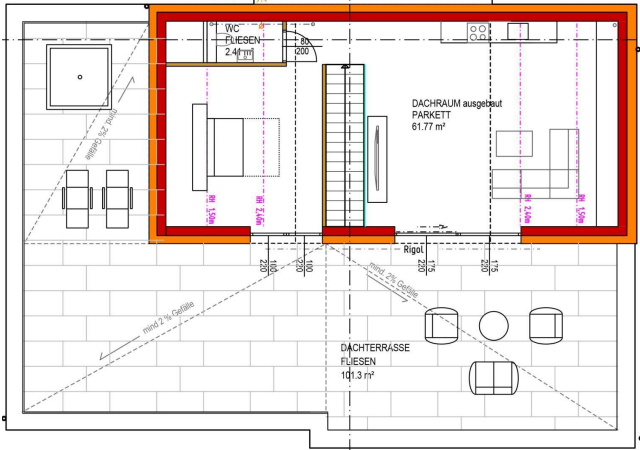


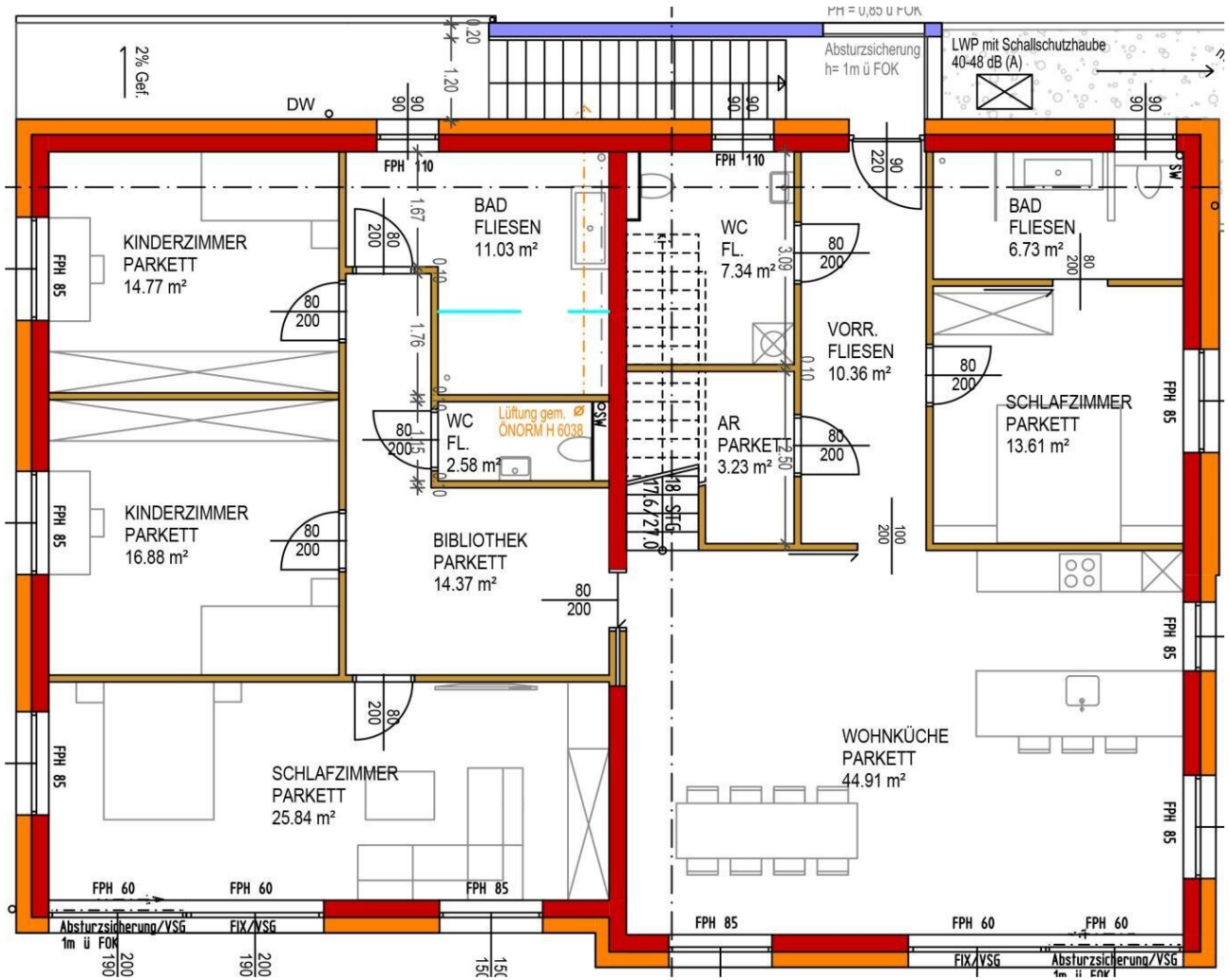
RE/MAX



RE/MAX







# Objektbeschreibung

Bei der Bezahlung des Kaufpreises ist es möglich zwei Varianten zu wählen.

1. Zahlung nach Bauträgervertragsgesetz in Teilzahlungen
2. Zahlung nach Übergabe der fertiggestellten Wohnung

Wir weisen darauf hin, dass zwischen dem Vermittler und dem zu vermittelnden Dritten ein familiäres oder wirtschaftliches Naheverhältnis besteht.

Der Vermittler ist als Doppelmakler tätig.

## Infrastruktur / Entfernungen

### Gesundheit

Arzt <2.000m  
Apotheke <2.000m  
Klinik <3.000m  
Krankenhaus <3.000m

### Kinder & Schulen

Schule <1.000m  
Kindergarten <2.500m  
Universität <4.500m

### Nahversorgung

Supermarkt <2.000m  
Bäckerei <2.500m  
Einkaufszentrum <2.000m

### Sonstige

Bank <2.000m  
Geldautomat <2.000m  
Post <2.000m  
Polizei <2.000m

### Verkehr

Bus <500m  
Autobahnanschluss <1.500m  
Bahnhof <3.000m  
Flughafen <3.500m

Angaben Entfernung Luftlinie / Quelle: OpenStreetMap