

# Gewerbeobjekt im Schloss Haid bei Vöcklamarkt



Luftaufnahme

**Objektnummer: 7359/3302**

**Eine Immobilie von CASA TERRA IMMOBILIENTREUHAND GmbH**

## Zahlen, Daten, Fakten

<b>Art:</b>	Büro / Praxis
<b>Land:</b>	Österreich
<b>PLZ/Ort:</b>	4870 Vöcklamarkt
<b>Baujahr:</b>	2003
<b>Zustand:</b>	Neuwertig
<b>Nutzfläche:</b>	500,00 m <sup>2</sup>
<b>Zimmer:</b>	4
<b>WC:</b>	4
<b>Stellplätze:</b>	15
<b>Heizwärmebedarf:</b>	<b>C</b> 77,00 kWh / m <sup>2</sup> * a
<b>Kaltmiete (netto)</b>	3.490,00 €
<b>Kaltmiete</b>	3.990,00 €
<b>Betriebskosten:</b>	500,00 €
<b>USt.:</b>	798,00 €
<b>Provisionsangabe:</b>	

3 Bruttomonatsmieten zzgl. 20% USt.

## Ihr Ansprechpartner



**Günther Mamoser**

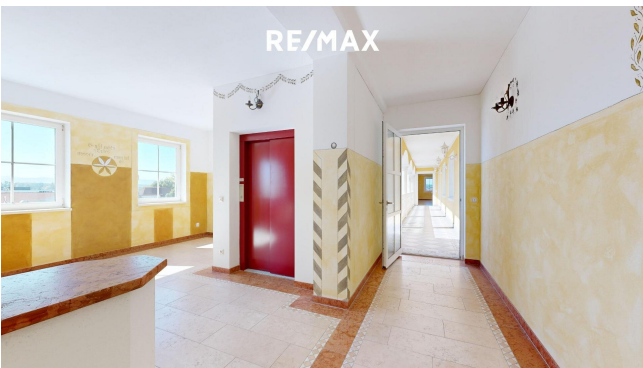
CASA TERRA IMMOBILIENTREUHAND GmbH  
Stadtplatz 36  
4840 Vöcklabruck

T +43 7672 221 22

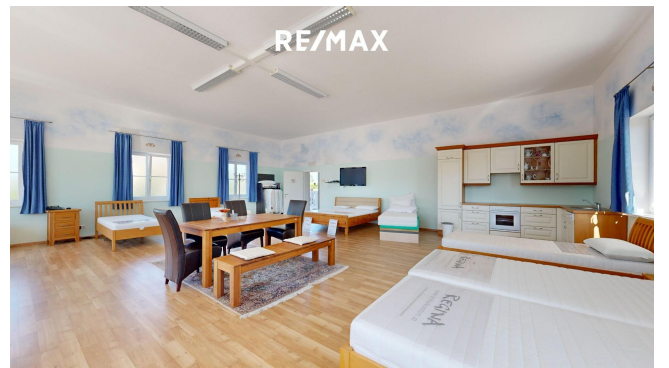
RE/MAX

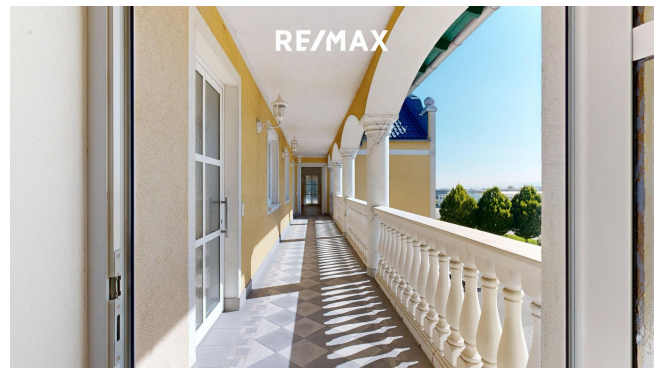
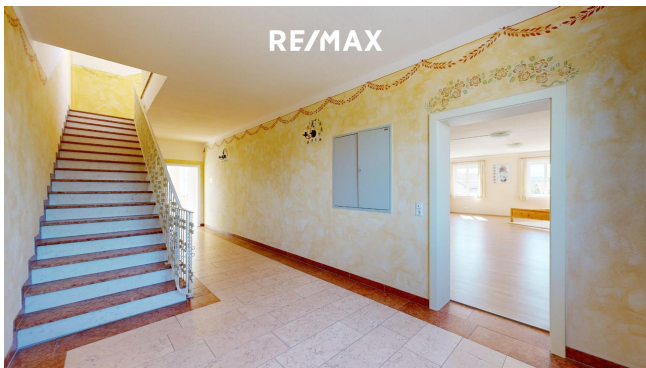


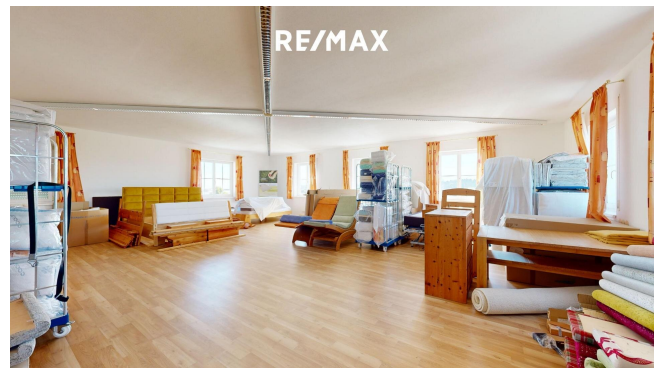
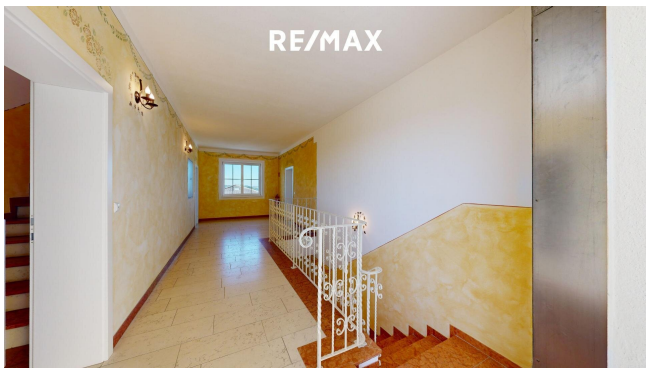
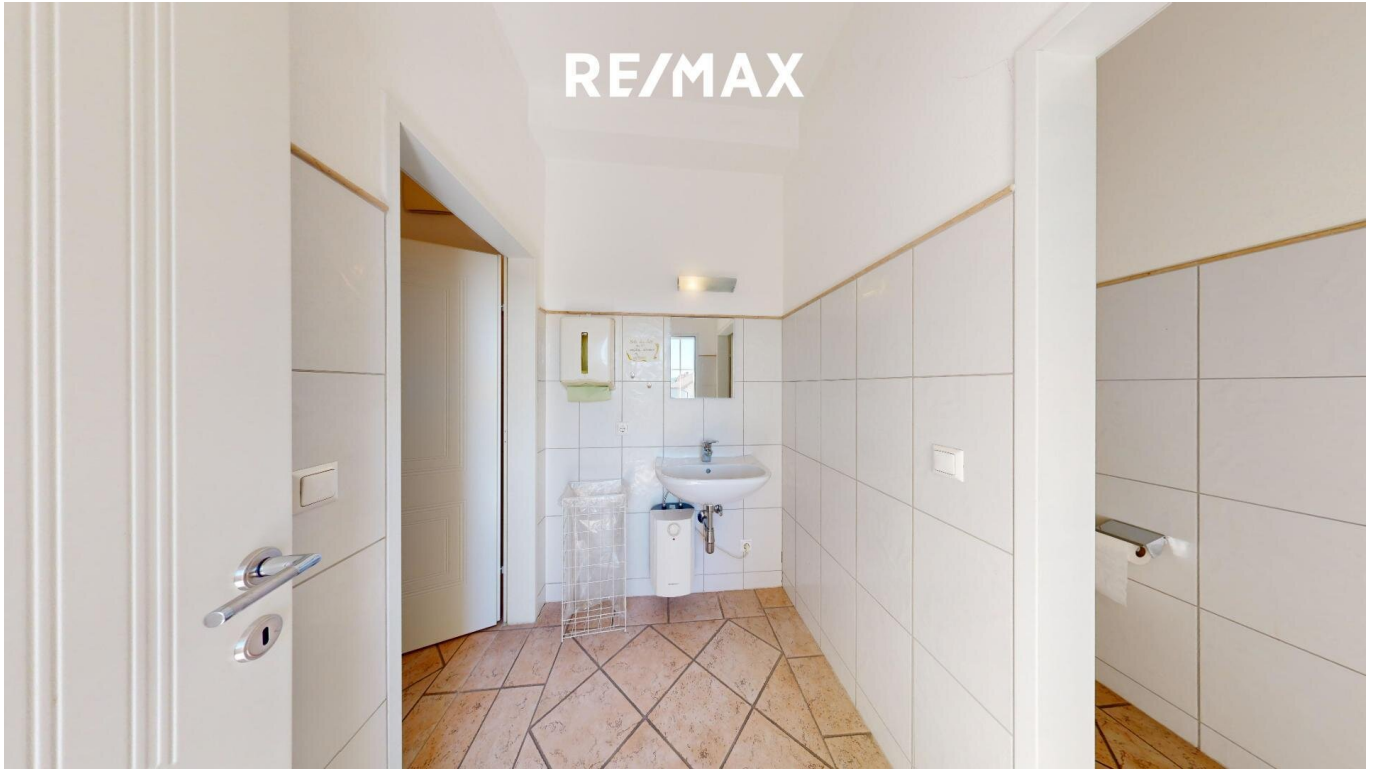
RE/MAX

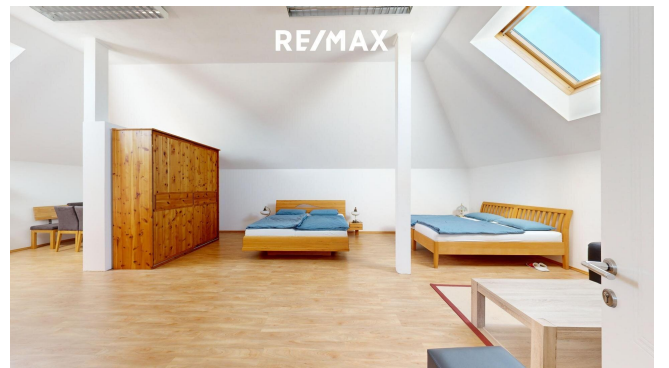
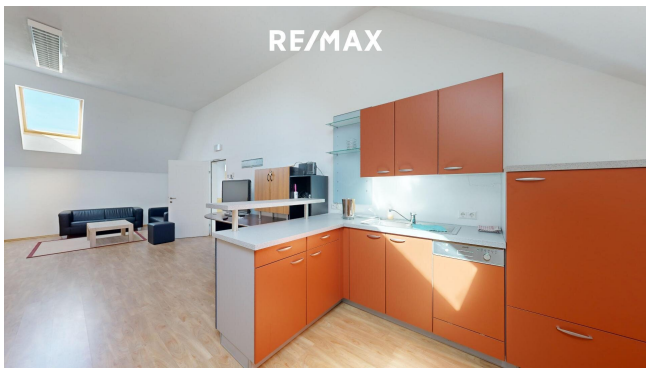


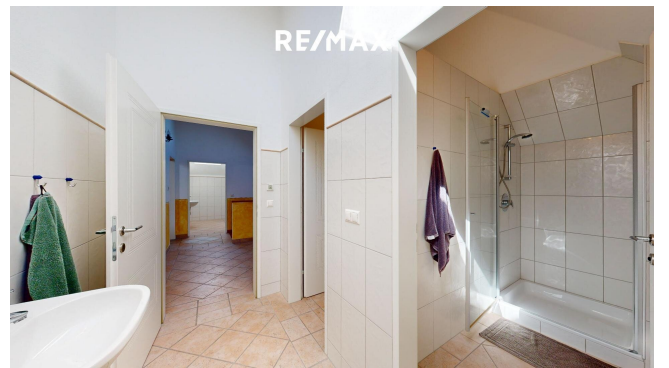
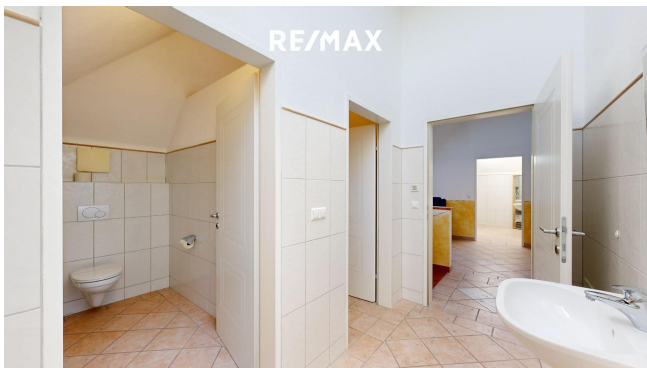
RE/MAX











## Objektbeschreibung

Ihr exklusiver Firmenstandort im Gewerbeschloss Haid in Vöcklamarkt.

Vieles ist möglich, ob Ausstellung, Verkauf, Büros, Schulungsräume, Seminare oder, oder....

Ca. 500 m<sup>2</sup> Fläche sind hier verteilt auf vier Etagen in einem Turm des Schlosses.

Die Etagen sind teilbar und die Räumlichkeiten neuwertig. Ein weiterer Vorteil bietet Ihnen der auffällige Standort direkt an der Bundesstraße 1.

Wir bieten Ihnen Räume mit ca. 105 m<sup>2</sup> auf jeder Etage, dazu im 1. und im 3. Stock jeweils Toiletten und Duschen. Der 3. Stock könnte ebenso auch bewohnt werden.

Jede Etage beinhaltet eine Küche. Die Fenster sind mit Rollos zu beschatten und beheizt wird mit einer Fußbodenheizung. Anschlüsse für Internet, usw. sind vorhanden.

Vöcklamarkt liegt direkt an der Bundesstraße 1 und an der Westbahn.

Die Westautobahn ist nur knapp 10 km entfernt, Salzburg inkl. Flughafen erreicht man in ca. 40 Minuten, Linz in einer Stunde und den Flughafen in München in ca. 2,5 Stunden.

### Infrastruktur / Entfernungen

#### Gesundheit

Arzt <1.500m  
Apotheke <2.000m  
Klinik <1.500m  
Krankenhaus <10.000m

#### Kinder & Schulen

Schule <2.000m  
Kindergarten <3.000m

#### Nahversorgung

Supermarkt <1.500m  
Bäckerei <2.500m

#### Sonstige

Bank <2.000m  
Geldautomat <2.000m  
Polizei <1.500m



Post <1.500m

**Verkehr**

Bus <500m

Bahnhof <1.500m

Autobahnanschluss <7.500m

Angaben Entfernung Luftlinie / Quelle: OpenStreetMap