

**Freundliche, gut aufgeteilte und zentral gelegene
Eigentumswohnung mit Tiefgaragenplatz in
Schwanenstadt - Für alle, die kurze Wege schätzen**



Balkon

Objektnummer: 7359/3257

Eine Immobilie von CASA TERRA IMMOBILIENTREUHAND GmbH

Zahlen, Daten, Fakten

Art:	Wohnung
Land:	Österreich
PLZ/Ort:	4690 Schwanenstadt
Baujahr:	1996
Wohnfläche:	96,00 m ²
Zimmer:	3
Bäder:	1
WC:	1
Balkone:	1
Stellplätze:	1
Heizwärmebedarf:	C 69,90 kWh / m ² * a
Gesamtenergieeffizienzfaktor:	C 1,37
Kaufpreis:	240.000,00 €
Betriebskosten:	466,64 €
Provisionsangabe:	

3% des Kaufpreises zzgl. 20% USt.

Ihr Ansprechpartner

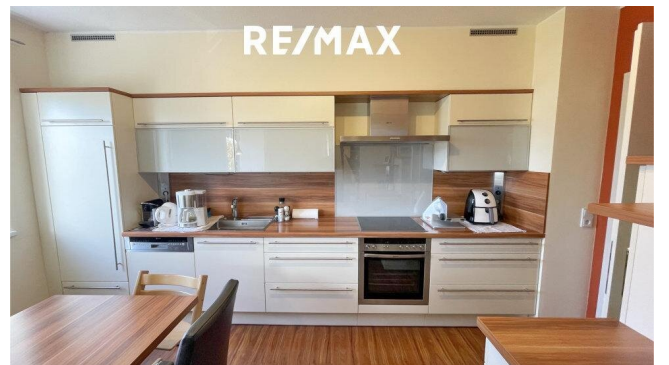
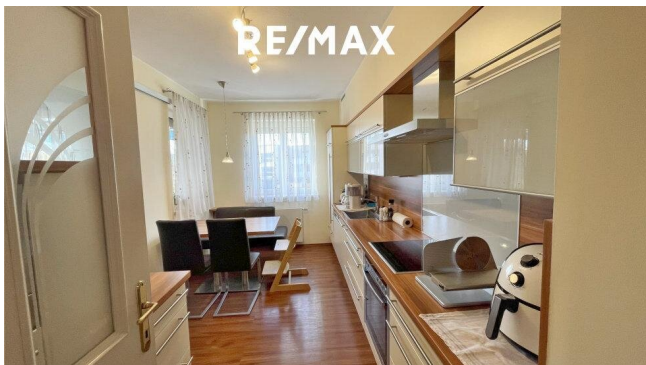


Aurelia Bartel

CASA TERRA IMMOBILIENTREUHAND GmbH
Stadtplatz 36
4840 Vöcklabruck

T +43 7672 221 22







Objektbeschreibung

Freundliche, gut aufgeteilte und zentral gelegene Eigentumswohnung mit Tiefgaragenplatz in Schwanenstadt - Für alle, die kurze Wege schätzen.

Diese 3-Zimmer-Wohnung befindet sich im 2. Stock eines Mehrparteienhauses in einer bevorzugten Wohngegend.

Die Wohnung beinhaltet einen Vorraum, durch den man in die eingerichtete Küche mit einem Essbereich gelangt, ein Wohnzimmer mit Essbereich, zwei Schlafzimmer, ein Badezimmer, ein separates WC, sowie auch einen Wintergarten und einen zusätzlichen Balkon.

Ein praktisches Kellerabteil, ein Trockenraum und ein Abstellraum für Fahrräder und Kinderwagen schaffen Ihnen ebenfalls noch genug Stauraum und tragen zur Ordnung bei.

Ein großzügiger Tiefgaragenplatz und weitere Parkmöglichkeiten befinden sich in unmittelbarer Nähe.

Die Lage dieser Wohnung ist ideal für Familien, für Paare und auch für Einzelpersonen. Alle wichtigen Anlaufpunkte des Alltages sind in wenigen Gehminuten erreichbar: Schulen, Kindergärten, Geschäfte, Ärzte, Bahnhof, Bushaltestellen, etc.

Lassen Sie sich von dieser charmanten Wohnung begeistern!

Infrastruktur / Entfernungen

Gesundheit

Arzt <500m

Apotheke <1.000m

Klinik <9.500m

Kinder & Schulen

Schule <500m

Kindergarten <500m

Nahversorgung

Supermarkt <1.000m

Bäckerei <6.500m

Sonstige

Bank <1.000m

Geldautomat <1.000m

Post <1.000m
Polizei <1.500m

Verkehr

Bus <500m
Bahnhof <1.500m
Autobahnanschluss <7.000m

Angaben Entfernung Luftlinie / Quelle: OpenStreetMap