

**Weil die Lage zählt! - Lage bleibt bestehen, Haus ist  
veränderbar. Maxglan, Salzburg**



Ausblick vom Balkon

**Objektnummer: 7359/3125**

**Eine Immobilie von CASA TERRA IMMOBILIENTREUHAND GmbH**

## Zahlen, Daten, Fakten

<b>Art:</b>	Haus
<b>Land:</b>	Österreich
<b>PLZ/Ort:</b>	5020 Salzburg
<b>Baujahr:</b>	1950
<b>Möbliert:</b>	Teil
<b>Wohnfläche:</b>	160,00 m <sup>2</sup>
<b>Zimmer:</b>	6
<b>Bäder:</b>	2
<b>WC:</b>	2
<b>Balkone:</b>	1
<b>Heizwärmebedarf:</b>	<b>E</b> 159,00 kWh / m <sup>2</sup> * a
<b>Gesamtenergieeffizienzfaktor:</b>	<b>D</b> 2,02
<b>Kaufpreis:</b>	680.000,00 €
<b>Provisionsangabe:</b>	

3% des Kaufpreises zzgl. 20% USt.

## Ihr Ansprechpartner



**Sophie Strasser**

CASA TERRA IMMOBILIENTREUHAND GmbH  
Stadtplatz 36  
4840 Vöcklabruck

T +43 7672 221 22  
H +43 677 642 473 81

RE/MAX

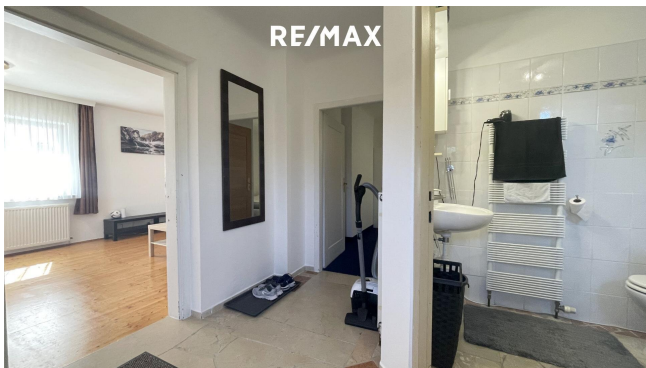


RE/MAX



RE/MAX

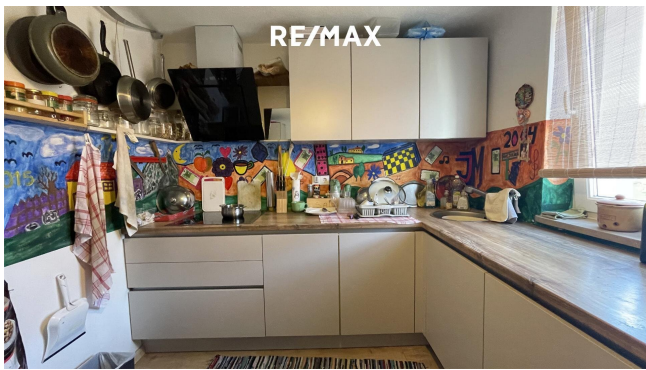














## Objektbeschreibung

Dieses Haus aus dem Jahr 1954 bietet eine Vielzahl von Möglichkeiten.

Im Erdgeschoss befindet sich eine gemütliche Wohnung mit einem Schlafzimmer, Bad, WC, einer voll ausgestatteten Küche und einem einladenden Wohnzimmer. Der angrenzende kleine Garten lädt zu entspannten Stunden im Freien ein, während das Carport bequemen Schutz für Ihr Auto bietet.

Das Obergeschoss hat drei geräumige Schlafzimmer, eine moderne Küche und ein großzügiges Wohnzimmer mit Kamin. Zwei Balkone ermöglichen Ausblicke auf die grüne Umgebung und schaffen eine einladende Atmosphäre.

Die Gasheizung sorgt für wohlige Wärme in allen Räumen und die ruhige Wohngegend verspricht eine erholsame Wohnatmosphäre. Die ausgezeichnete Infrastruktur in der Umgebung stellt sicher, dass alle Annehmlichkeiten des täglichen Lebens bequem erreicht werden können.

Dieses Haus bietet nicht nur ein Zuhause, sondern auch die Möglichkeit, das einzigartige Flair von Salzburg in vollen Zügen zu erleben. Entdecken Sie den perfekten Ort, der Tradition und moderne Lebensweise miteinander vereint.

### Infrastruktur / Entfernungen

#### Gesundheit

Arzt <500m

Apotheke <1.000m

Klinik <1.500m

Krankenhaus <2.000m

#### Kinder & Schulen

Schule <1.000m

Kindergarten <1.000m

Universität <2.500m

Höhere Schule <2.000m

#### Nahversorgung

Supermarkt <500m

Bäckerei <1.000m

Einkaufszentrum <2.500m

#### Sonstige

Bank <1.000m  
Geldautomat <1.000m  
Post <1.000m  
Polizei <1.000m

**Verkehr**

Bus <500m  
Bahnhof <2.000m  
Autobahnanschluss <2.500m  
Flughafen <1.000m

Angaben Entfernung Luftlinie / Quelle: OpenStreetMap