

Wohnanlage "Ringstraße" - Tolle 4-Zimmer-Terrassenwohnung - Top 25



Objektnummer: 5681/474

Eine Immobilie von Rimo Immobilien GmbH

Zahlen, Daten, Fakten

Adresse	Ringstraße 61
Art:	Wohnung - Terrassenwohnung
Land:	Österreich
PLZ/Ort:	6840 Götzis
Baujahr:	2025
Zustand:	Erstbezug
Alter:	Neubau
Wohnfläche:	87,02 m ²
Zimmer:	4
Bäder:	1
WC:	1
Terrassen:	1
Stellplätze:	2
Keller:	8,20 m ²
Heizwärmebedarf:	B 28,88 kWh / m ² * a
Gesamtenergieeffizienzfaktor:	A+ 0,59
Kaufpreis:	620.000,00 €
Infos zu Preis:	

Tiefgaragenstellplatz = 27.000 EUR

Ihr Ansprechpartner



Mag. Daniel Ströhle

Rimo Immobilien GmbH
Marktplatz 7
6800 Feldkirch

T
Ge
Ve





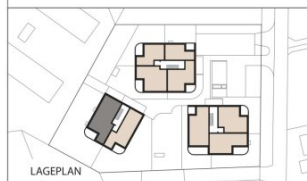


Ringstraße, Götzis

4-Zimmer | Top 25 | 1. Obergeschoß

Wohnfläche: 87,02 m²

Loggia: 11,70 m²



LAGEPLAN



HAUS WEST ANSICHT SÜDWEST

INFORMATIONEN

04.12.2024

Alle Maße sind Rohbaum Maße und ca. Angaben und können zur Natur differieren.
Strichliert dargestellte Einrichtungsgegenstände im Sanitärbereich sind nicht in der Grundausstattung enthalten.

M 1:75



Objektbeschreibung

Wohnbauförderung bis über 170.000 EUR möglich (Gilt nicht für die Tops 26 & 27)!

Die Architektur verbindet zeitlose Eleganz mit einem klaren Fokus auf Qualität und Umweltfreundlichkeit.

Highlights:

- **Hoher Standard:** Hochwertige Materialien und durchdachte Details sorgen für ein erstklassiges Wohnerlebnis.
- **Nachhaltige Holz-Holz-Fenster:** Für ein angenehmes Raumklima und beste Energieeffizienz.
- **Effiziente Heizung:** Beheizung über eine umweltfreundliche Nahwärmanlage und Photovoltaik-Anlage auf dem Dach.
- **Hinterlüftete Holzfassade:** Ästhetik und Nachhaltigkeit in perfektem Einklang.
- **Große Tiefgarage:** Komfortable Parkmöglichkeiten mit direktem Zugang zu den Wohnungen.

Die zwei exklusiven Maisonette-Dachgeschosswohnungen bieten großzügige Terrassen mit einem atemberaubenden Blick auf den Kummenberg und die Schweizer Berge. Die zentrale Lage verbindet optimale Infrastruktur mit naturnaher Umgebung und macht die Wohnanlage zu einem idealen Zuhause für anspruchsvolle Bewohner.

Unsere Vision ist Ihre Realität - Sonderwünsche noch leicht umsetzbar.

In dieser Phase haben Sie die seltene Gelegenheit, aktiv an der Gestaltung Ihres künftigen Zuhauses teilzunehmen. Gemeinsam mit unserem erfahrenen Team können Sie Sonderwünsche und Anpassungen einbringen, um sicherzustellen, dass Ihr neues Zuhause Ihren ganz persönlichen Lebensstil widerspiegelt.

Sichern Sie sich jetzt Ihr Stück Wohnparadies!

Der Vorverkauf hat bereits begonnen. Warten Sie nicht zu lange, um sich Ihr Traumdomizil zu sichern.

Erleben Sie das Beste aus Zentrumsnähe und Natur – vereinen Sie beides in Ihrem neuen Zuhause! Ihr Glück beginnt hier.

Die Zukunft des Wohnens - heute erleben.

Unsere Angaben beziehen sich auf die Auskünfte des Eigentümers. Irrtum und Änderungen vorbehalten.

Noch nichts gefunden? Wir informieren Sie über geeignete Immobilienangebote noch vor allen anderen.

Legen Sie jetzt kostenlos Ihren individuellen Suchagenten unter folgendem Link an. Wir schicken Ihnen passende Immobilien exklusiv vorab zu.

[Suchagent anlegen](#)

Wir weisen darauf hin, dass zwischen dem Vermittler und dem zu vermittelnden Dritten ein familiäres oder wirtschaftliches Naheverhältnis besteht.

Infrastruktur / Entfernungen

Gesundheit

Arzt <325m

Apotheke <425m

Krankenhaus <4.100m

Kinder & Schulen

Schule <250m

Kindergarten <350m

Höhere Schule <300m

Nahversorgung

Supermarkt <275m

Bäckerei <175m

Einkaufszentrum <4.850m

Sonstige

Bank <350m
Geldautomat <350m
Post <400m
Polizei <250m

Verkehr

Bus <100m
Bahnhof <475m
Autobahnanschluss <1.575m
Flughafen <6.800m

Angaben Entfernung Luftlinie / Quelle: OpenStreetMap