

DEIN ZUHAUSE im Luftkurort Wolfsegg - Gartenwohnung 73m² TOP 1 zur Miete



Objektnummer: 7732/136

Eine Immobilie von Dein Zuhause GmbH

Zahlen, Daten, Fakten

Adresse	Hueb
Art:	Wohnung - Erdgeschoß
Land:	Österreich
PLZ/Ort:	4902 Wolfsegg am Hausruck
Baujahr:	2024
Zustand:	Erstbezug
Alter:	Neubau
Wohnfläche:	73,00 m ²
Zimmer:	3
Bäder:	1
WC:	1
Stellplätze:	1
Heizwärmebedarf:	B 32,00 kWh / m ² * a
Gesamtenergieeffizienzfaktor:	A+ 0,63
Gesamtmiete	980,00 €
Kaltmiete (netto)	758,18 €
Kaltmiete	879,85 €
Betriebskosten:	121,67 €
USt.:	100,15 €
Provisionsangabe:	

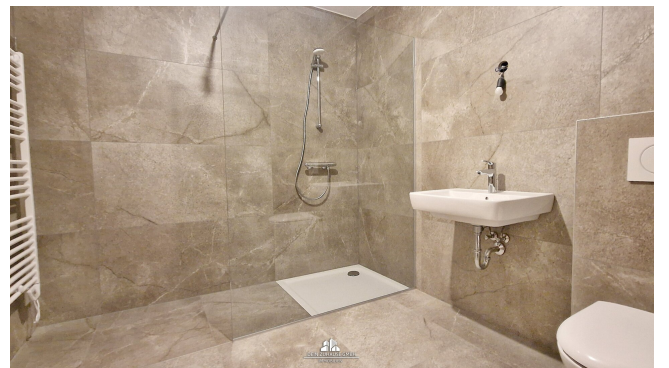
Gemäß Erstauftraggeberprinzip bezahlt der Abgeber die Provision.

Ihr Ansprechpartner



Dominik Hitsch

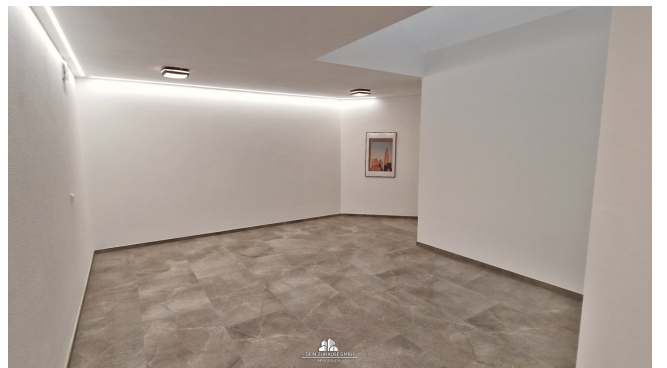


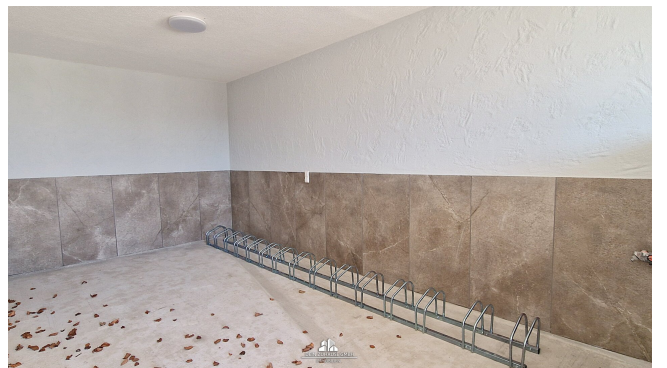






TOP 1 / ~73m²
Alle Angaben ohne Gewähr!







Objektbeschreibung

Moderne Mietwohnung mit ~73m² in hochqualitativer Ausführung - Erstbezug!

In dieser neu errichteten Wohnanlage im Luftkurort Wolfsegg werden Sie sich sofort wohl fühlen. Großzügige Außenflächen, Gemeinschaftsraum, Spielplatz mit Gartenhaus, moderne Luftwärmepumpe, Carport u.v.m. - es wurde an alles gedacht, was es für ein komfortables Wohngefühl hier braucht. Die erhabene Lage mit Ausblick auf ein über 100 Kilometer langes Alpenpanorama ist überwältigend.

Die Wohnanlage liegt am Ende einer Sackgasse direkt am Waldrand, es gibt somit keinen störenden Verkehrstrubel.

Lust auf einen erholsamen Waldspaziergang? Direkt hinter dem Haus geht's los ...

Trotz dieser idyllischen Lage ist eine gute Anbindung an Ihre Arbeitsstelle oder zu Geschäften etc. gegeben. Wenige Minuten mit dem Auto (2 Minuten nach Wolfsegg, 20 Min. bis zur Bezirkshauptstadt Vöcklabruck) oder doch mit dem Bus (2 Gehminuten bis zur Haltestelle)?

In der Wohnung genießen Sie die Qualität der hochwertigen Baumaterialien, durchdachte Raumaufteilung und moderne Features: Fußbodenheizung, Wohnraumlüftung, Sonnen- und Insektenschutz, großzügiges Bad mit Platz für Waschmaschine, schnelles Glasfaserinternet. Aufteilung (siehe auch Grundrissplan):

- Vorraum
- Wohnraum mit Küche
- 2 Schlafzimmer
- Badezimmer mit WC
- Loggia in den Garten mit herrlichem Fernblick

Der Mietpreis ist fair und angemessen (€ 980,- / Monat inkl. Betriebskosten, exkl. Stromkosten)

und beinhaltet auch einen Außenstellplatz. 28 überdachte Stellplätze (14 davon mit Lichtstromanschluss) und teilweise mit absperrbaren Abteilen (Fahrräder, Motorräder, Zubehör) stehen je nach Ausstattung und Größe für nur € 50,- bis € 90,- / Monat (je nach Größe) zur Verfügung.

Melden Sie sich jetzt für einen Besichtigungstermin vor Ort - es könnte schon bald DEIN ZUHAUSE sein!

Anmerkung: Die Fotos der Wohnung sind repräsentativ (es gibt noch mehrere freie Wohnungen in ähnlicher Ausführung - auch mit 55 oder 68m² - in verschiedenen Etagen ... noch gibt es eine gute Auswahl Ihrer Lieblingslage)

Der Immobilienmakler erklärt, dass er – entgegen dem in der Immobilienwirtschaft üblichen Geschäftsgebrauch des Doppelmaklers – einseitig nur für den Vermieter tätig ist.

Infrastruktur / Entfernungen

Gesundheit

Arzt <3.750m

Apotheke <4.250m

Kinder & Schulen

Schule <750m

Kindergarten <4.750m

Nahversorgung

Supermarkt <3.000m

Bäckerei <3.000m

Sonstige

Bank <3.000m

Geldautomat <3.000m

Post <3.000m

Polizei <7.000m

Verkehr

Bus <250m

Autobahnanschluss <7.250m

Bahnhof <4.000m

Angaben Entfernung Luftlinie / Quelle: OpenStreetMap