

**hohe Rendite & günstiger m2 Preis - Zinshaus in
Kirchberg an der Pielach, Niederösterreich!**



Objektnummer: 8056/102

Eine Immobilie von Miksch Immobilien MMI Holding GmbH

Zahlen, Daten, Fakten

Art:	Zinshaus Renditeobjekt
Land:	Österreich
PLZ/Ort:	3204 Kirchberg an der Pielach
Zustand:	Modernisiert
Möbliert:	Teil
Alter:	Altbau
Nutzfläche:	1.185,50 m ²
Terrassen:	2
Kaufpreis:	1.550.000,00 €
Kaufpreis / m²:	1.307,47 €
Betriebskosten:	1.718,00 €
USt.:	343,60 €
Provisionsangabe:	

3% des Kaufpreises zzgl. 20% USt.

Ihr Ansprechpartner



Michael Miksch

Miksch Immobilien MMI Holding GmbH
Linzer Straße 7
3100 Sankt Pölten

T +43 676 540 14 51

H +43 676 540 14 51





ANLAGE OBJEKT

INFOS AUF
ANFRAGE

ZU
KAUFEN

mikschi-immobilien.at

MIKSCH









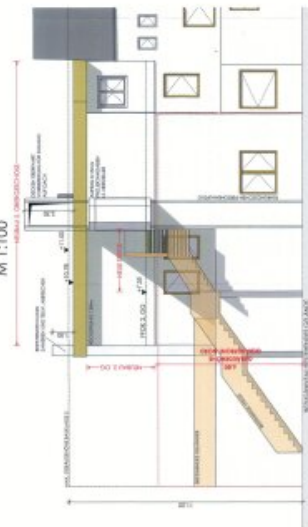




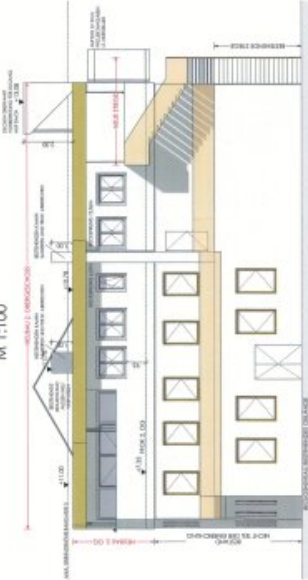




ANSICHT
NORD
M 1:100



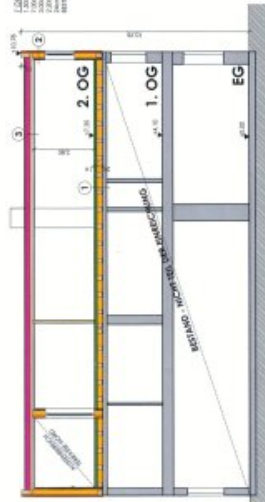
ANSICHT
OST
M 1:100



ANSICHT
SÜD
M 1:100

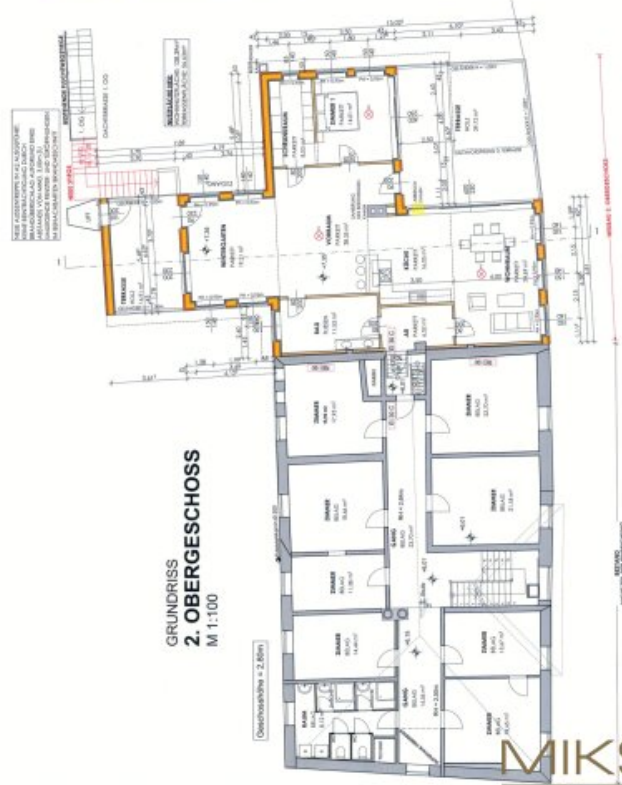


SCHNITT 1-1
M 1:100

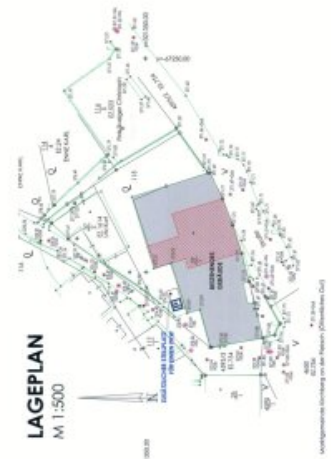


ANWISCHUNGEN
 1. ANWISCHUNG 1. OG
 2. ANWISCHUNG 2. OG
 3. ANWISCHUNG EG
 4. ANWISCHUNG 1. OG
 5. ANWISCHUNG 2. OG
 6. ANWISCHUNG EG
 7. ANWISCHUNG 1. OG
 8. ANWISCHUNG 2. OG
 9. ANWISCHUNG EG
 10. ANWISCHUNG 1. OG
 11. ANWISCHUNG 2. OG
 12. ANWISCHUNG EG

GRUNDRISS
2. OBERGESCHOSS
M 1:100



LAGEPLAN
M 1:500



<h1>EINREICHPLAN</h1> <p>ÜBER DIE ERWERBUNG DES 2. OBERGESCHOSSES ZUR SCHAFFUNG EINER WOHNHEIM</p>		<p>ANWISCHUNG SCHNITT ANSICHT LAGEPLAN</p>	<p>1:100 1:100 1:100 1:500</p>	<p>31 30 29 28 27</p>	<p>1500 ERICHBERG 11100 11000 10900</p>
		<p>KARL ERICHBERG 3204 ERICHBERG AN DER FELACH</p> <p>KARL ERICHBERG 3204 ERICHBERG AN DER FELACH</p>	<p>Mut MUT MUT MUT</p>	<p>1 2 3 4 5 6 7 8 9 10 11 12</p>	<p>1 2 3 4 5 6 7 8 9 10 11 12</p>

VERZEICHNIS DER ANWISCHUNGEN

1. ANWISCHUNG 1. OG
2. ANWISCHUNG 2. OG
3. ANWISCHUNG EG
4. ANWISCHUNG 1. OG
5. ANWISCHUNG 2. OG
6. ANWISCHUNG EG
7. ANWISCHUNG 1. OG
8. ANWISCHUNG 2. OG
9. ANWISCHUNG EG
10. ANWISCHUNG 1. OG
11. ANWISCHUNG 2. OG
12. ANWISCHUNG EG

VERZEICHNIS DER ANWISCHUNGEN

1. ANWISCHUNG 1. OG
2. ANWISCHUNG 2. OG
3. ANWISCHUNG EG
4. ANWISCHUNG 1. OG
5. ANWISCHUNG 2. OG
6. ANWISCHUNG EG
7. ANWISCHUNG 1. OG
8. ANWISCHUNG 2. OG
9. ANWISCHUNG EG
10. ANWISCHUNG 1. OG
11. ANWISCHUNG 2. OG
12. ANWISCHUNG EG

GEZEUGNIS

VERZEICHNIS DER ANWISCHUNGEN

1. ANWISCHUNG 1. OG
2. ANWISCHUNG 2. OG
3. ANWISCHUNG EG
4. ANWISCHUNG 1. OG
5. ANWISCHUNG 2. OG
6. ANWISCHUNG EG
7. ANWISCHUNG 1. OG
8. ANWISCHUNG 2. OG
9. ANWISCHUNG EG
10. ANWISCHUNG 1. OG
11. ANWISCHUNG 2. OG
12. ANWISCHUNG EG

VERZEICHNIS DER ANWISCHUNGEN

1. ANWISCHUNG 1. OG
2. ANWISCHUNG 2. OG
3. ANWISCHUNG EG
4. ANWISCHUNG 1. OG
5. ANWISCHUNG 2. OG
6. ANWISCHUNG EG
7. ANWISCHUNG 1. OG
8. ANWISCHUNG 2. OG
9. ANWISCHUNG EG
10. ANWISCHUNG 1. OG
11. ANWISCHUNG 2. OG
12. ANWISCHUNG EG

VERZEICHNIS DER ANWISCHUNGEN

1. ANWISCHUNG 1. OG
2. ANWISCHUNG 2. OG
3. ANWISCHUNG EG
4. ANWISCHUNG 1. OG
5. ANWISCHUNG 2. OG
6. ANWISCHUNG EG
7. ANWISCHUNG 1. OG
8. ANWISCHUNG 2. OG
9. ANWISCHUNG EG
10. ANWISCHUNG 1. OG
11. ANWISCHUNG 2. OG
12. ANWISCHUNG EG

VERZEICHNIS DER ANWISCHUNGEN

1. ANWISCHUNG 1. OG
2. ANWISCHUNG 2. OG
3. ANWISCHUNG EG
4. ANWISCHUNG 1. OG
5. ANWISCHUNG 2. OG
6. ANWISCHUNG EG
7. ANWISCHUNG 1. OG
8. ANWISCHUNG 2. OG
9. ANWISCHUNG EG
10. ANWISCHUNG 1. OG
11. ANWISCHUNG 2. OG
12. ANWISCHUNG EG

VERZEICHNIS DER ANWISCHUNGEN

1. ANWISCHUNG 1. OG
2. ANWISCHUNG 2. OG
3. ANWISCHUNG EG
4. ANWISCHUNG 1. OG
5. ANWISCHUNG 2. OG
6. ANWISCHUNG EG
7. ANWISCHUNG 1. OG
8. ANWISCHUNG 2. OG
9. ANWISCHUNG EG
10. ANWISCHUNG 1. OG
11. ANWISCHUNG 2. OG
12. ANWISCHUNG EG

VERZEICHNIS DER ANWISCHUNGEN

1. ANWISCHUNG 1. OG
2. ANWISCHUNG 2. OG
3. ANWISCHUNG EG
4. ANWISCHUNG 1. OG
5. ANWISCHUNG 2. OG
6. ANWISCHUNG EG
7. ANWISCHUNG 1. OG
8. ANWISCHUNG 2. OG
9. ANWISCHUNG EG
10. ANWISCHUNG 1. OG
11. ANWISCHUNG 2. OG
12. ANWISCHUNG EG

VERZEICHNIS DER ANWISCHUNGEN

1. ANWISCHUNG 1. OG
2. ANWISCHUNG 2. OG
3. ANWISCHUNG EG
4. ANWISCHUNG 1. OG
5. ANWISCHUNG 2. OG
6. ANWISCHUNG EG
7. ANWISCHUNG 1. OG
8. ANWISCHUNG 2. OG
9. ANWISCHUNG EG
10. ANWISCHUNG 1. OG
11. ANWISCHUNG 2. OG
12. ANWISCHUNG EG

VERZEICHNIS DER ANWISCHUNGEN

1. ANWISCHUNG 1. OG
2. ANWISCHUNG 2. OG
3. ANWISCHUNG EG
4. ANWISCHUNG 1. OG
5. ANWISCHUNG 2. OG
6. ANWISCHUNG EG
7. ANWISCHUNG 1. OG
8. ANWISCHUNG 2. OG
9. ANWISCHUNG EG
10. ANWISCHUNG 1. OG
11. ANWISCHUNG 2. OG
12. ANWISCHUNG EG

VERZEICHNIS DER ANWISCHUNGEN

1. ANWISCHUNG 1. OG
2. ANWISCHUNG 2. OG
3. ANWISCHUNG EG
4. ANWISCHUNG 1. OG
5. ANWISCHUNG 2. OG
6. ANWISCHUNG EG
7. ANWISCHUNG 1. OG
8. ANWISCHUNG 2. OG
9. ANWISCHUNG EG
10. ANWISCHUNG 1. OG
11. ANWISCHUNG 2. OG
12. ANWISCHUNG EG

VERZEICHNIS DER ANWISCHUNGEN

1. ANWISCHUNG 1. OG
2. ANWISCHUNG 2. OG
3. ANWISCHUNG EG
4. ANWISCHUNG 1. OG
5. ANWISCHUNG 2. OG
6. ANWISCHUNG EG
7. ANWISCHUNG 1. OG
8. ANWISCHUNG 2. OG
9. ANWISCHUNG EG
10. ANWISCHUNG 1. OG
11. ANWISCHUNG 2. OG
12. ANWISCHUNG EG



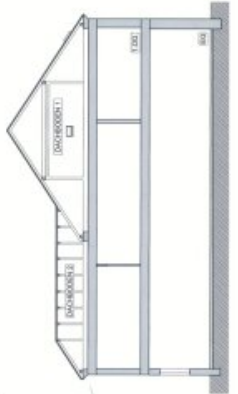
GRUNDRISS
ERDGESCHOSS
M 1:100
(DINENRUMME + 3,20m)



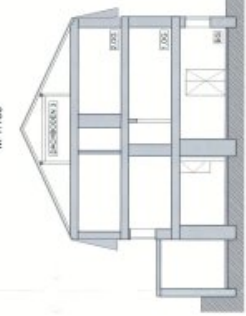
LAGEPLAN
M 1:1000



SCHNITT 1-1
M 1:100



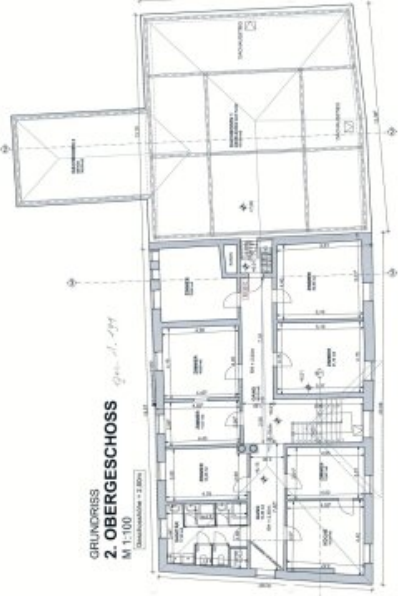
SCHNITT 2-2
M 1:100



SCHNITT 3-3
M 1:100



GRUNDRISS
1. OBERGESCHOSS
M 1:100
(DINENRUMME + 3,20m)



GRUNDRISS
2. OBERGESCHOSS
M 1:100
(DINENRUMME + 3,20m)

BESTANDSPLAN

ÜBER DAS BESTEHENDE GASTHAUS

Bestandsplan showing grid lines A-E and 1-5.

PROJEKTANT	MIKSCH	PROJEKTLEITER	DR. JOHANNES MIKSCH
ADRESSE	A-11500 WIEN		TEL. +43 1 40113-111
PROJEKT	GRUNDRISS LAGEPLAN LÖSUNGSPLAN	PROJEKTLEITER	DR. JOHANNES MIKSCH
PROJEKT	KAUF UND NEUE ZUSATZANBAU UND VERBUND ZUM BESTEHENDEN GASTHAUS	PROJEKTLEITER	DR. JOHANNES MIKSCH
PROJEKT	KAUF UND NEUE ZUSATZANBAU UND VERBUND ZUM BESTEHENDEN GASTHAUS	PROJEKTLEITER	DR. JOHANNES MIKSCH
PROJEKT	KAUF UND NEUE ZUSATZANBAU UND VERBUND ZUM BESTEHENDEN GASTHAUS	PROJEKTLEITER	DR. JOHANNES MIKSCH
PROJEKT	KAUF UND NEUE ZUSATZANBAU UND VERBUND ZUM BESTEHENDEN GASTHAUS	PROJEKTLEITER	DR. JOHANNES MIKSCH
PROJEKT	KAUF UND NEUE ZUSATZANBAU UND VERBUND ZUM BESTEHENDEN GASTHAUS	PROJEKTLEITER	DR. JOHANNES MIKSCH

LEGENDE

- 1: Fliesen
- 2: Parkett
- 3: Teppich
- 4: Laminat
- 5: Gips
- 6: Beton
- 7: Stahl
- 8: Holz
- 9: Glas
- 10: Metall

MIKSCH IMMOBILIEN

Objektbeschreibung

nähere Details und Zugang zum Datenraum nach Anfrage

Hinweis gemäß Energieausweisvorlagegesetz: Ein Energieausweis wurde vom Eigentümer bzw. Verkäufer, nach unserer Aufklärung über die generell geltende Vorlagepflicht, sowie Aufforderung zu seiner Erstellung noch nicht vorgelegt. Daher gilt zumindest eine dem Alter und der Art des Gebäudes entsprechende Gesamtenergieeffizienz als vereinbart. Wir übernehmen keinerlei Gewähr oder Haftung für die tatsächliche Energieeffizienz der angebotenen Immobilie.

Wir weisen darauf hin, dass zwischen dem Vermittler und dem zu vermittelnden Dritten ein familiäres oder wirtschaftliches Naheverhältnis besteht.

Der Vermittler ist als Doppelmakler tätig.

Infrastruktur / Entfernungen

Gesundheit

Arzt <500m

Apotheke <500m

Klinik <8.500m

Kinder & Schulen

Schule <3.500m

Kindergarten <500m

Nahversorgung

Supermarkt <500m

Bäckerei <500m

Sonstige

Bank <500m

Geldautomat <500m

Post <500m

Polizei <500m

Verkehr

Bus <500m

Bahnhof <500m

Angaben Entfernung Luftlinie / Quelle: OpenStreetMap