

Neu renovierte 3-Zimmer-Wohnung Nähe Bahnhof



Objektnummer: 7509/90

Eine Immobilie von Silvia Maschat Immobilien

Zahlen, Daten, Fakten

Art:	Wohnung - Etage
Land:	Österreich
PLZ/Ort:	7000 Eisenstadt
Baujahr:	1969
Zustand:	Teil_vollrenoviert
Wohnfläche:	67,00 m ²
Zimmer:	3
Bäder:	1
WC:	1
Balkone:	1
Stellplätze:	1
Heizwärmebedarf:	B 37,00 kWh / m ² * a
Gesamtenergieeffizienzfaktor:	C 1,56
Gesamtmiete	878,00 €
Kaltmiete (netto)	490,00 €
Kaltmiete	690,00 €
Betriebskosten:	150,00 €
Heizkosten:	95,00 €
USt.:	93,00 €
Provisionsangabe:	

Gemäß Erstauftraggeberprinzip bezahlt der Abgeber die Provision.

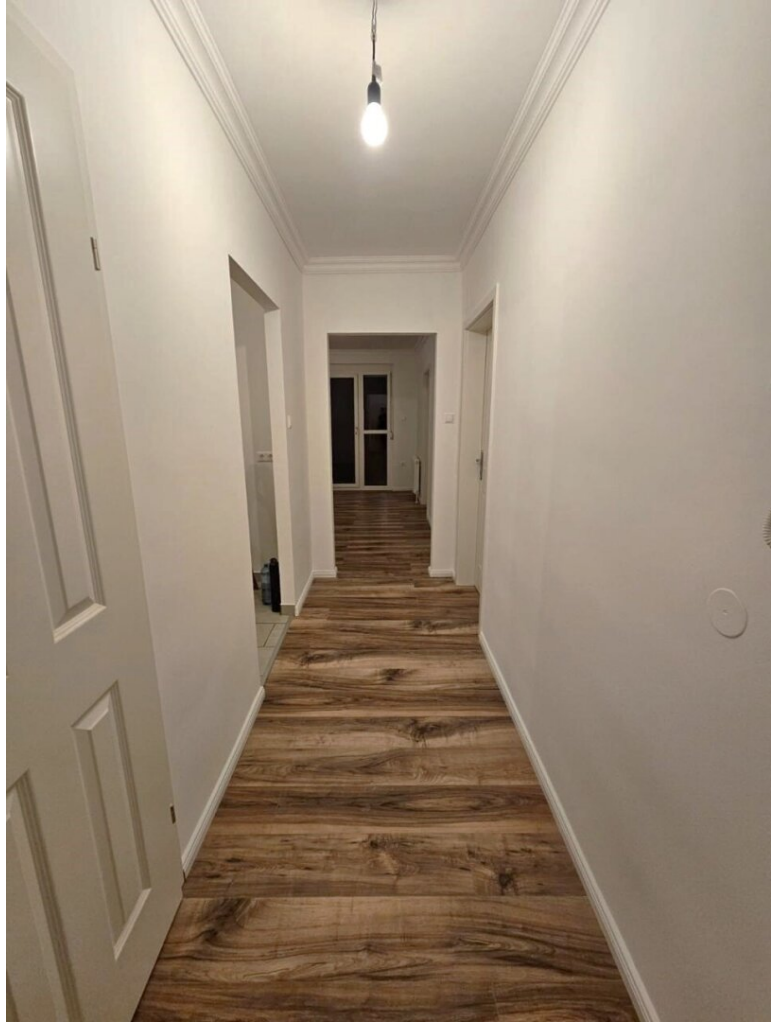
Ihr Ansprechpartner

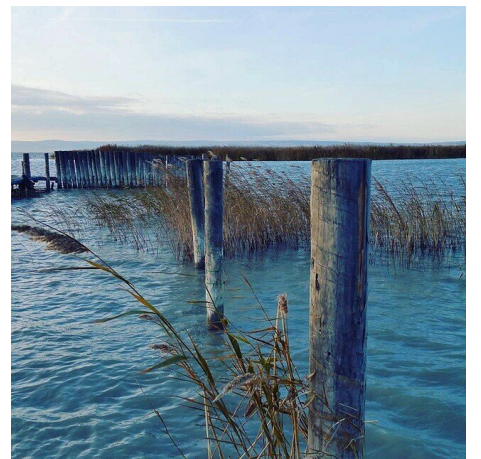
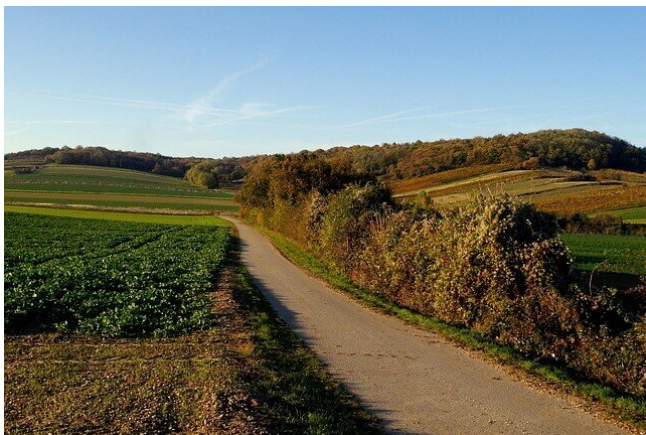


Silvia Maschat









Objektbeschreibung

Die Wohnung befindet sich im Hochparterre und ist über wenige Stufen zu erreichen. In den modern gestalteten Räumen werden Sie sich sofort wohlfühlen. Alle Räume verfügen über einen durchgehenden strapazierfähigen Laminatboden. Das Duschbad ist klein, aber - komplett in weiß gehalten - sehr edel. Zwei Balkone mit Blick ins Grüne lassen Sie den Sommer genießen. Ein Parkplatz zur allgemeinen Benutzung der Hausbewohner befindet sich direkt vor der Türe. Das gesamte Haus wurde im vergangenen Jahr thermisch saniert - Sie profitieren von niedrigen Betriebs- und Heizkosten.

Lassen Sie sich diese Gelegenheit nicht entgehen! Vereinbaren Sie gleich einen Besichtigungstermin! Ich zeige Ihnen gerne diese wunderschöne Wohnung.

Der Immobilienmakler erklärt, dass er – entgegen dem in der Immobilienwirtschaft üblichen Geschäftsgebrauch des Doppelmaklers – einseitig nur für den Vermieter tätig ist.

Infrastruktur / Entfernungen

Gesundheit

Arzt <500m
Apotheke <1.000m
Klinik <8.000m
Krankenhaus <1.500m

Kinder & Schulen

Schule <1.000m
Kindergarten <500m
Universität <1.500m
Höhere Schule <1.000m

Nahversorgung

Supermarkt <500m
Bäckerei <500m
Einkaufszentrum <1.000m

Sonstige

Bank <500m
Geldautomat <500m
Post <1.000m
Polizei <1.000m

Verkehr

Bus <500m

Autobahnanschluss <2.000m
Bahnhof <500m

Angaben Entfernung Luftlinie / Quelle: OpenStreetMap