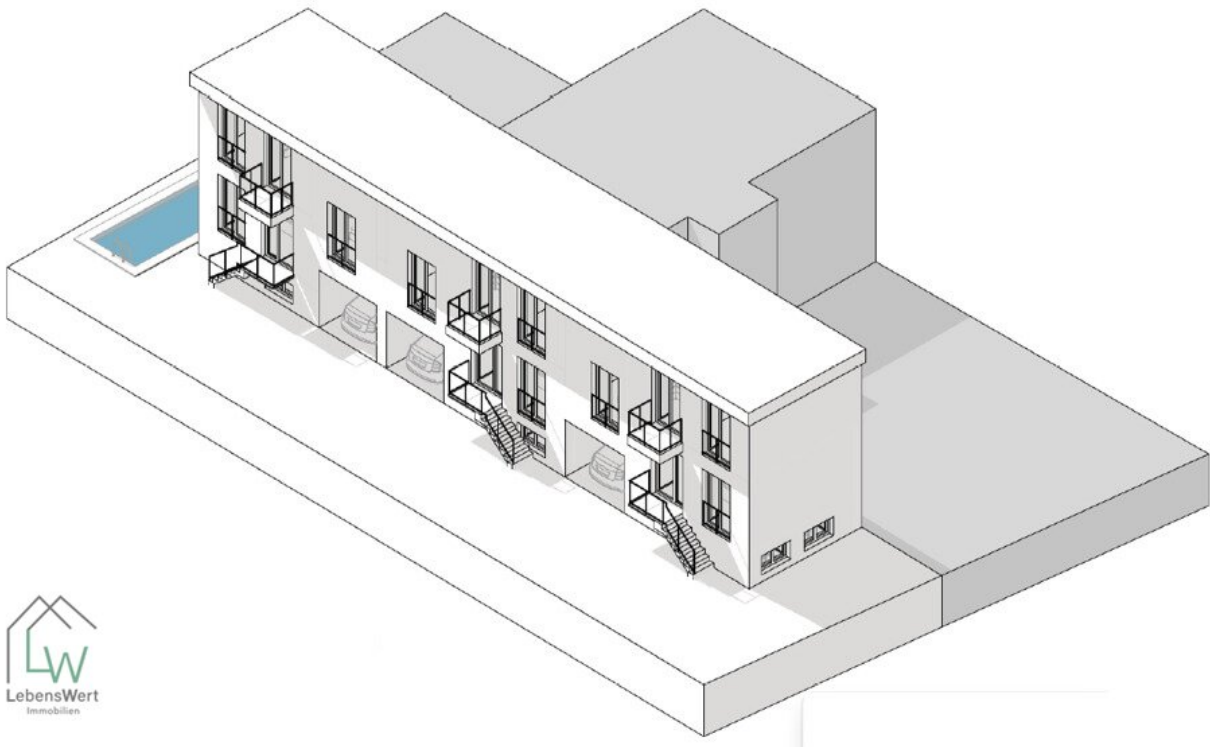


**Traumhaftes Baugrundstück in Niederösterreich zum
Top-Preis von 359.000,00 €!**



Objektnummer: 1625/49

Eine Immobilie von Lebenswert Immobilien GmbH

Zahlen, Daten, Fakten

Art:	Grundstück
Land:	Österreich
PLZ/Ort:	2512 Tribuswinkel
Kaufpreis:	359.000,00 €
Provisionsangabe:	

3,6% des Kaufpreises zzgl. 20% USt.

Ihr Ansprechpartner

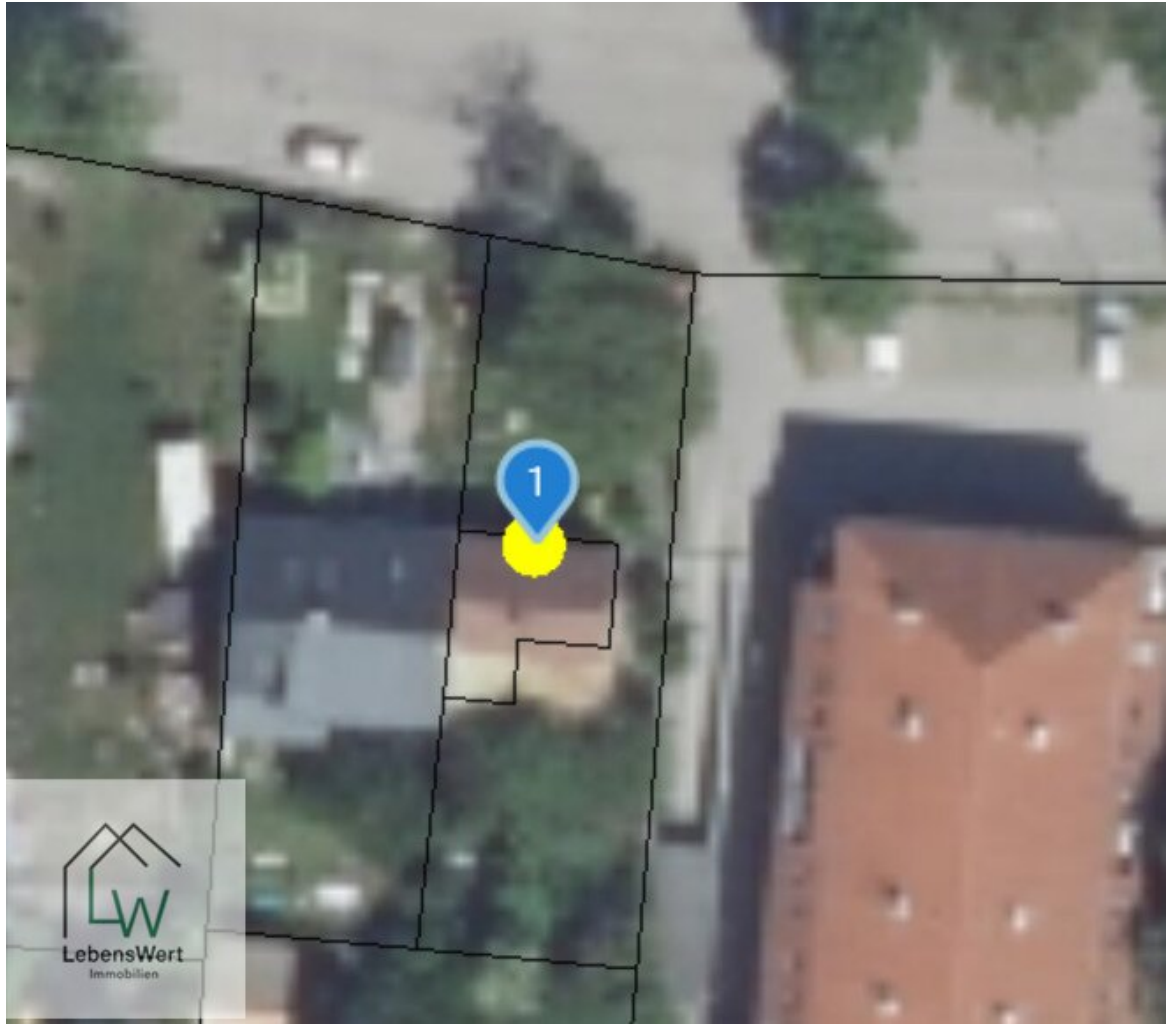


Karin Scharwitzl

Lebenswert Immobilien GmbH
Gerhard-Bronner-Straße 1 / 15 107, Wien, Österreich
1100 Wien

T 0664 225 0061

Gerne stehe ich Ihnen für weitere Informationen oder einen Besichtigungstermin zur Verfügung.



Objektbeschreibung

Sind Sie auf der Jagd nach einem passenden Fleckchen Erde in der Umgebung von Wien?

Hier präsentieren wir Ihnen exakt das Passende: Ein zauberhaftes Anwesen in 2512 Tribuswinkel, Niederösterreich, das momentan zum Erwerb bereitsteht. Auf einer Gesamtfläche von 376 Quadratmetern steht Ihnen genügend Raum zur Verfügung, um Ihr Projekt umzusetzen.

Aktuell ziert das Gelände ein baufälliges Bauwerk, das sehnsüchtig auf seinen wohlverdienten Ruhestand wartet und sich danach sehnt abgelöst zu werden.

Die Position dieses Anwesens ist schlichtweg makellos. In dieser idyllischen Umgebung Niederösterreichs kann man die Stille und unberührte Natur in vollen Zügen erleben. Zugleich ist man in perfekter Verbindung mit den benachbarten Städten und Dörfern. Die Verkehrsanbindung ist perfekt - sowohl per Bus, Bahn als auch Straßenbahn gelangt man flink und mühelos ans Ziel.

Nicht allein die exzellente Verkehrsanbindung macht dieses Anwesen zu einem Juwel. Auch das Umfeld punktet mit einer Infrastruktur, die keine Wünsche offenlässt. In direkter Umgebung sind sämtliche Dinge verfügbar, die man für den alltäglichen Gebrauch braucht. Ob Arzt, Apotheke, Krankenhaus, Schule, Kindergarten, Supermarkt oder Bäckerei - alles ist bequem zu Fuß oder mit den öffentlichen Verkehrsmitteln erreichbar.

Doch nun kehren wir zurück zum Areal selbst. An diesem Ort kann man die Gelegenheit ergreifen, seinen Projektplan zu verwirklichen.

Dieses Areal ist auch in kommenden Zeiten eine verlässliche Kapitalanlage. Denn in Tribuswinkel ist die Lage äußerst begehrt und die Preise für Immobilien sowie Grundstücke steigen stetig an.

Nachdem Sie Ihr Interesse bekundet haben und wir ein ausführliches Gespräch geführt haben, dürfen Sie sich auf eine maßgeschneiderte Komplettbetreuung freuen. Diese umfasst sämtliche Schritte von der Besichtigung bis hin zur möglichen Finanzierung und notariellen Abwicklung inklusive Übergabe.

Wir widmen Ihnen großzügig Zeit, auch zu ungewöhnlichen Zeiten oder an Wochenenden.

Eine wohlgeordnete Umsetzung Ihres Vorhabens ist der halbe Preis des Erfolgs.

Noch nichts gefunden? Wir informieren Sie über geeignete Immobilienangebote noch vor allen anderen.

Legen Sie jetzt Ihren individuellen Suchagenten unter folgendem Link an. Wir schicken Ihnen passende Immobilien exklusiv vorab zu.

[Suchagent anlegen](https://lebenswert-immobilien.service.immo/registrieren/de) - <https://lebenswert-immobilien.service.immo/registrieren/de>

Hinweis gemäß Energieausweisvorlagegesetz: Ein Energieausweis wurde vom Eigentümer bzw. Verkäufer, nach unserer Aufklärung über die generell geltende Vorlagepflicht, sowie Aufforderung zu seiner Erstellung noch nicht vorgelegt. Daher gilt zumindest eine dem Alter und der Art des Gebäudes entsprechende Gesamtenergieeffizienz als vereinbart. Wir übernehmen keinerlei Gewähr oder Haftung für die tatsächliche Energieeffizienz der angebotenen Immobilie.

Infrastruktur / Entfernungen

Gesundheit

Arzt <500m
Apotheke <1.000m
Klinik <2.000m
Krankenhaus <1.000m

Kinder & Schulen

Schule <500m
Kindergarten <1.000m
Höhere Schule <8.500m

Nahversorgung

Supermarkt <1.000m
Bäckerei <1.000m
Einkaufszentrum <4.000m

Sonstige

Bank <1.000m
Geldautomat <1.000m
Polizei <2.000m
Post <1.000m

Verkehr

Bus <500m
Bahnhof <500m
Autobahnanschluss <2.000m
Straßenbahn <1.000m

Flughafen <4.000m

Angaben Entfernung Luftlinie / Quelle: OpenStreetMap