

## Stilvolle 2-Zimmer-Wohnung mit Loggia und Top-Anbindung – Ihr neues Zuhause im High Five ab Juni 2025!



**Objektnummer: 70810**

**Eine Immobilie von EHL Immobilien GmbH**

## Zahlen, Daten, Fakten

|                                      |   |
|--------------------------------------|---|
| <b>Art:</b>                          | Wohnung                                 |
| <b>Land:</b>                         | Österreich                              |
| <b>PLZ/Ort:</b>                      | 4020 Linz                               |
| <b>Zustand:</b>                      | Erstbezug                               |
| <b>Alter:</b>                        | Neubau                                  |
| <b>Wohnfläche:</b>                   | 36,89 m <sup>2</sup>                    |
| <b>Zimmer:</b>                       | 2                                       |
| <b>Bäder:</b>                        | 1                                       |
| <b>WC:</b>                           | 1                                       |
| <b>Heizwärmebedarf:</b>              | <b>B</b> 27,80 kWh / m <sup>2</sup> * a |
| <b>Gesamtenergieeffizienzfaktor:</b> | <b>A+</b> 0,67                          |
| <b>Gesamtmiete</b>                   | 640,00 €                                |
| <b>Kaltmiete (netto)</b>             | 478,54 €                                |
| <b>Kaltmiete</b>                     | 581,82 €                                |
| <b>Betriebskosten:</b>               | 103,28 €                                |
| <b>USt.:</b>                         | 58,18 €                                 |
| <b>Provisionsangabe:</b>             |   |

Gemäß Erstauftraggeberprinzip bezahlt der Abgeber die Provision.

## Ihr Ansprechpartner

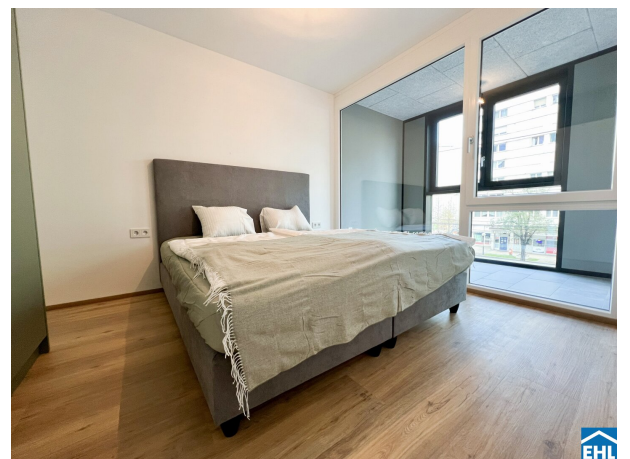
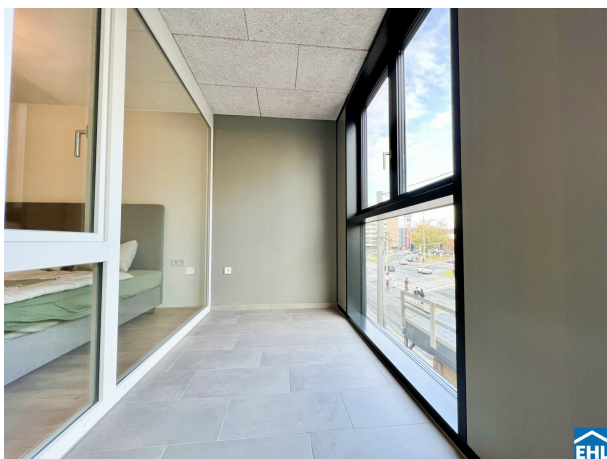


### Regina Zwirchmaier

EHL Wohnen GmbH  
Prinz-Eugen-Straße 8-10  
1040 Wien















**02. OBERGESCHOSS | TOP 051**

|                       |                            |
|-----------------------|----------------------------|
| Wohnküche             | 21,77 m <sup>2</sup>       |
| Bad/WC                | 5,08 m <sup>2</sup>        |
| Zimmer                | 10,04 m <sup>2</sup>       |
| Loggia                | 4,42 m <sup>2</sup>        |
| <b>Wohnnutzfläche</b> | <b>41,31 m<sup>2</sup></b> |



Die in der Plandarstellung dargestellte Möblierung ist schematisch und dient ausschließlich zur Illustration. Diese Darstellungen sind unverbindliche Plankopien. Der Planung und Ausführung sind Änderungen vorbehalten. Sämtliche Maße sind Rohbaumaße.



Ei

highfive-living.at

## Objektbeschreibung

### **Willkommen im High Five – Ihr neues Zuhause ab Juni 2025 mit grandioser Aussicht!**

Sichern Sie sich jetzt Ihre Traumwohnung in dem neu errichteten Tower am Bulgariplatz in Linz. Mit 328 modernen 1-4 Zimmer-Mietwohnungen von 32-77 m<sup>2</sup> auf 21 Stockwerken bieten wir Ihnen nicht nur ein Zuhause, sondern ein Lebensgefühl. Erleben Sie urbanen Komfort in einem Gebäude, das Ihnen zahlreiche Möglichkeiten eröffnet. **Jetzt Musterwohnungen besichtigen und den ersten Schritt in Ihr neues Leben wagen!**

Hier das Video der möblierten Musterwohnungen (nur die Musterwohnungen sind möbliert):

2 Zimmer Wohnung: <https://youtube.com/shorts/1F0K8mDjwLY?si=ELwWb7Rxmt2agI4n>

3 Zimmer Wohnung: [https://youtube.com/shorts/Hq17Iz9H\\_Rk?si=1E6boLwECXorY0NG](https://youtube.com/shorts/Hq17Iz9H_Rk?si=1E6boLwECXorY0NG)

### **Fantastische Aussichten und höchste Lebensqualität**

Das High Five begeistert mit großzügigen Fensterflächen, die ab dem 5. OG atemberaubende Ausblicke auf die Stadt bieten. Jedes Apartment ist mit einer hochwertigen Einbauküche ausgestattet und bietet Ihnen mit Fußbodenheizung und einem eleganten Design-Vinylboden ein erstklassiges Wohnambiente und ein behagliches Raumklima. Jede Wohnung verfügt über eine private Außenfläche in Form von Loggia, Balkon oder einem Eigengarten.

### **Flexibilität für Ihre Bedürfnisse**

Unsere flexiblen Möglichkeitenräume stehen allen Bewohnern für Co-Working, Yoga oder Freizeitaktivitäten zur Verfügung. Gestalten Sie Ihre Arbeits- und Freizeitgestaltung ganz nach Ihren Wünschen!

### **Grünflächen für Erholung und Lebensqualität**

4 Begrünte Dachoasen laden zum Entspannen und Genießen ein und sorgen für Platz zum Durchatmen. Ansprechend gestaltete Wege führen durch üppige Bepflanzung zu Kinderspielplätzen und versteckten Rückzugsorten.

### **Optimale Anbindung und zentrale Lage**

Die Lage am Bulgariplatz im Süden von Linz besticht durch Ihre exzellente Verkehrsanbindung und die unmittelbare Nähe zur Innenstadt. Mit nur 3 Minuten zur Autobahn A7 und 5 Minuten mit der Straßenbahn zum Hauptbahnhof oder in 12 Minuten am Taubenmarkt sind Sie perfekt



vernetzt. Mit dem Fahrrad gelangen Sie ebenfalls in weniger als 15 Minuten ins Stadtzentrum als auch zum Hauptbahnhof. Einkaufsmöglichkeiten sind bequem zu Fuß erreichbar. Ob Innenstadt oder Naherholung – hier haben Sie alles schnell erreicht.

- 328 Mietwohnungen
- 4 Möglichkeitenräume (Co-Working-, Fitness-, Besprechungsraum)
- 1-4 Zimmerwohnungen mit Wohnflächen zwischen 32 und 77 m<sup>2</sup>
- Jede Wohnung mit privater Freifläche
- Einlagerungsräume inklusive Fahrradaufhängung
- Vier begrünte Dachterrassen
- Üppig bepflanzte Außenanlage mit Kinderspielplatz
- 156 Tiefgaragenstellplätze. Ein Stellplatz kann um EUR 110,00 brutto pro Monat angemietet werden.

#### **Ausstattung der Wohnungen:**

- Jede Wohnung mit hochwertiger Einbauküche und Geschirrspüler
- Großzügige Fensterflächen und atemberaubender Ausblick ab dem 5. OG
- Sonnenschutzglas und innenliegende Verschattungsmöglichkeit

- Hochwertiger Design-Vinylboden in den Wohnräumen
- Fußbodenheizung über Fernwärme

Bei den Fotos handelt es sich um die Musterwohnung. Die Wohnung wird unmöbliert vermietet.

Das Objekt ist nicht barrierefrei.

Strom, Heizung und Warmwasser werden nach Verbrauch abgerechnet.

**Befristung:** 5 Jahre, 1 Jahr Kündigungsverzicht, 3 Monate Kündigungsfrist

**Bezugsfertig:** Voraussichtlich Juni 2025

**Nebenkosten:** 3 BMM Kautio, Vertragserrichtungsgebühr

Wir weisen darauf hin, dass zwischen dem Vermittler und dem zu vermittelnden Dritten ein familiäres oder wirtschaftliches Naheverhältnis besteht.

Der Immobilienmakler erklärt, dass er – entgegen dem in der Immobilienwirtschaft üblichen Geschäftsgebrauch des Doppelmaklers – einseitig nur für den Vermieter tätig ist.

## Infrastruktur / Entfernungen

### Gesundheit

Arzt <1.000m  
Apotheke <500m  
Krankenhaus <1.000m  
Klinik <1.000m

### Kinder & Schulen

Kindergarten <500m  
Schule <500m  
Universität <2.500m  
Höhere Schule <2.500m

### Nahversorgung

Supermarkt <500m  
Bäckerei <500m

Einkaufszentrum <1.000m

**Sonstige**

Bank <500m

Geldautomat <1.000m

Post <1.000m

Polizei <1.000m

**Verkehr**

Bus <500m

Straßenbahn <500m

Bahnhof <500m

Autobahnanschluss <500m

Flughafen <3.000m

Angaben Entfernung Luftlinie / Quelle: OpenStreetMap





## **Österreichs beste Makler/innen**

### **Qualität – Sicherheit – Kompetenz**

Mehr als 60 Immobilienkanzleien an über 80 Standorten und über 400 Mitarbeiter/Innen machen den Immobilienring Österreich zu Österreich größtem, freien Makler-Netzwerk. Die Mitglieder zählen zu den führenden Immobilien-Experten.

- Sicherheit einer seriösen Kanzlei und umfassender Service
- Transparente Geschäftsanbahnung und –abwicklung
- Über 5.000 Liegenschaften in verschiedenen Preisklassen

Immobilienring Österreich Makler sind Spezialisten bei Vermietung und Verkauf von Wohn- und Gewerbeimmobilien, Grundstücken sowie Investmentobjekten. Sie bieten Ihnen höchste Beratungsqualität, profundes Know-How und langjährige Erfahrung.