

MIETE- Platz für die ganze Familie oder auch zwei



Küche 1. Obergeschoss mit Balkon

Objektnummer: 6160/210

Eine Immobilie von Avestra Immobilien

Zahlen, Daten, Fakten

Art:	Wohnung
Land:	Österreich
PLZ/Ort:	9900 Lienz
Baujahr:	1958
Zustand:	Teil_vollrenovierungsbed
Wohnfläche:	150,00 m ²
Zimmer:	7
Bäder:	2
WC:	3
Balkone:	1
Terrassen:	1
Heizwärmebedarf:	130,00 kWh / m ² * a
Gesamtenergieeffizienzfaktor:	1,62
Gesamtmiete	1.610,00 €
Kaltmiete (netto)	1.610,00 €
Kaltmiete	1.610,00 €
Provisionsangabe:	

Gemäß Erstauftraggeberprinzip bezahlt der Abgeber die Provision.

Ihr Ansprechpartner

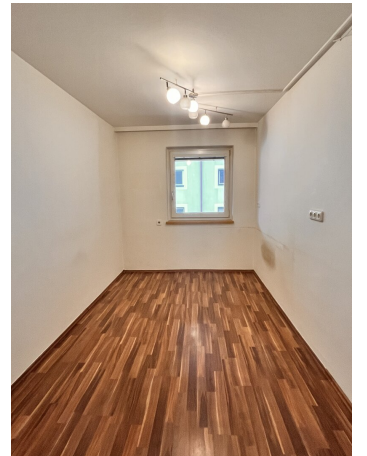


Cornelia Gasser

Avestra Immobilien
Muchargasse 19
9900 Lienz







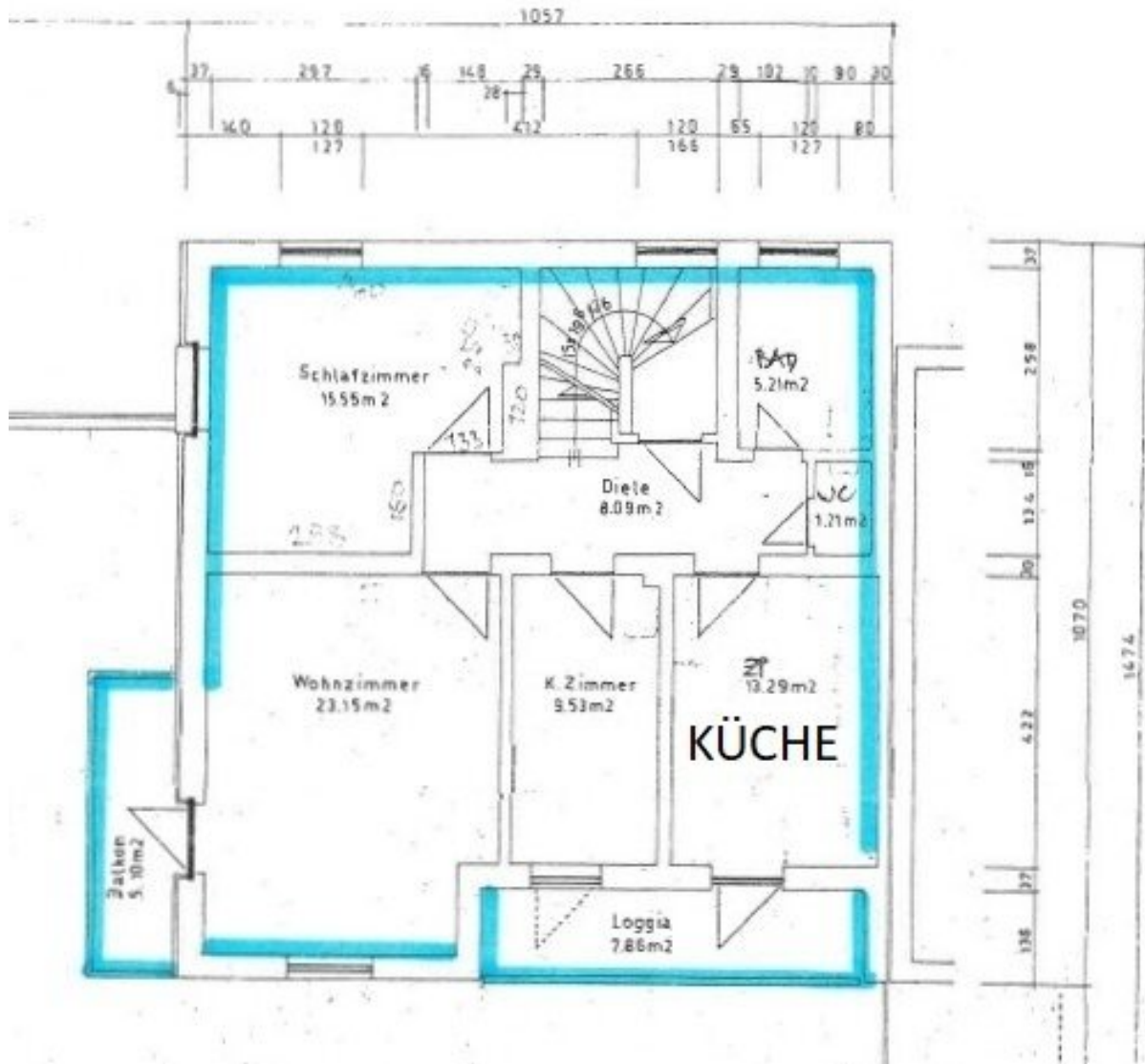




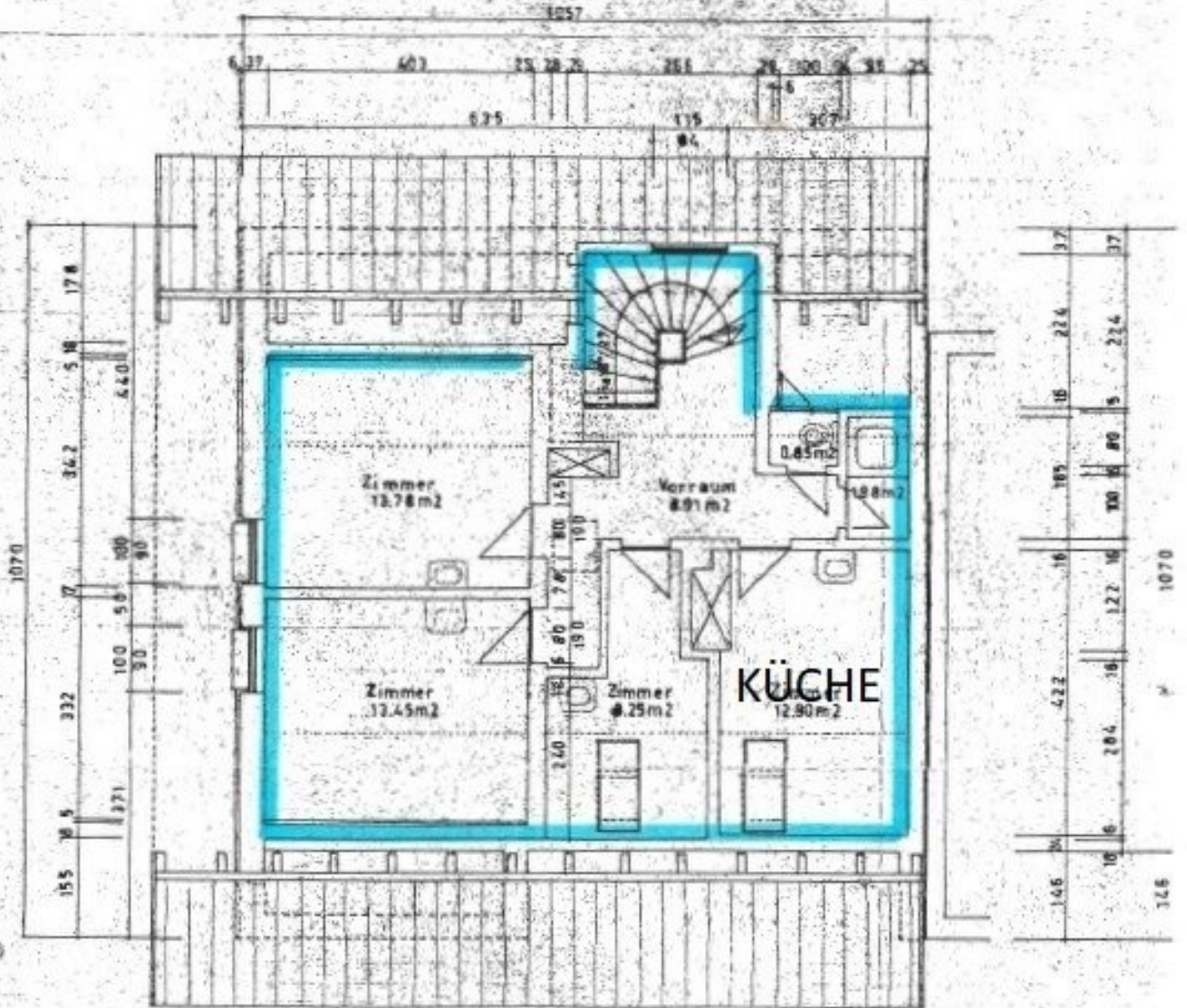




OBERGESCHOSS



DACHGESCHOSS



Objektbeschreibung

Wer viel Platz zum Wohnen sucht und sich nach einem geräumigen Familiendomizil sehnt, der landet mit dieser Wohnung mitten in Lienz einen Glückstreffer.

Raumaufteilung:

Erdgeschoss: Eingangsbereich, Zimmer mit WC und Waschbecken. Eine riesige 120m² große Terrasse bietet Platz für Hochbeet, Sitzlounge, Griller und Co.

1. Obergeschoss: Vorraum, Bad, WC, Küche mit Balkon, Wohnzimmer, 2 Schlafzimmer

2. Obergeschoss/Dachgeschoss: Vorraum, Bad, WC, Küche, Wohnzimmer, 2 Schlafzimmer

Sonstiges:

Heizung: Zentralheizung Fernwärme

Allgemeinparkplätze vorhanden

Inkl. Kellerabteil

SOFORT VERFÜGBAR

KOSTEN:

Miete: EUR 1.610,-- inklusive. Betriebskosten-Akonto für Müllkosten, Fernwärme, Wasser/Kanal. Zzgl. + Strom + Internet

Kautions: EUR 3.960,--

Der Immobilienmakler erklärt, dass er – entgegen dem in der Immobilienwirtschaft üblichen Geschäftsgebrauch des Doppelmaklers – einseitig nur für den Vermieter tätig ist.

Infrastruktur / Entfernungen

Gesundheit

Arzt <500m

Apotheke <500m

Krankenhaus <1.000m

Kinder & Schulen

Schule <500m

Kindergarten <500m

Nahversorgung

Supermarkt <500m

Bäckerei <500m

Einkaufszentrum <1.000m

Sonstige

Bank <1.000m

Geldautomat <1.000m

Polizei <1.000m

Post <1.000m

Verkehr

Bus <500m

Bahnhof <1.000m

Flughafen <9.500m

Angaben Entfernung Luftlinie / Quelle: OpenStreetMap