

**Bastlerhit - unbefristete 3-Zimmer-Wohnung selbst gestalten!**



**Objektnummer: 5889/150260106**

**Eine Immobilie von BWS Gemeinnützige allgemeine Bau-, Wohn- und Siedlungsgenossenschaft registrierte Genossenschaft mit beschränkter Haftung**

## Zahlen, Daten, Fakten

<b>Adresse</b>	Landesbahnstraße
<b>Art:</b>	Wohnung
<b>Land:</b>	Österreich
<b>PLZ/Ort:</b>	2130 Mistelbach
<b>Baujahr:</b>	1961
<b>Wohnfläche:</b>	63,10 m <sup>2</sup>
<b>Zimmer:</b>	3
<b>Heizwärmebedarf:</b>	184,90 kWh / m <sup>2</sup> * a
<b>Gesamtmiete</b>	478,82 €
<b>Kaltmiete (netto)</b>	276,38 €
<b>Kaltmiete</b>	435,29 €
<b>Betriebskosten:</b>	158,91 €
<b>USt.:</b>	43,53 €
<b>Infos zu Preis:</b>	

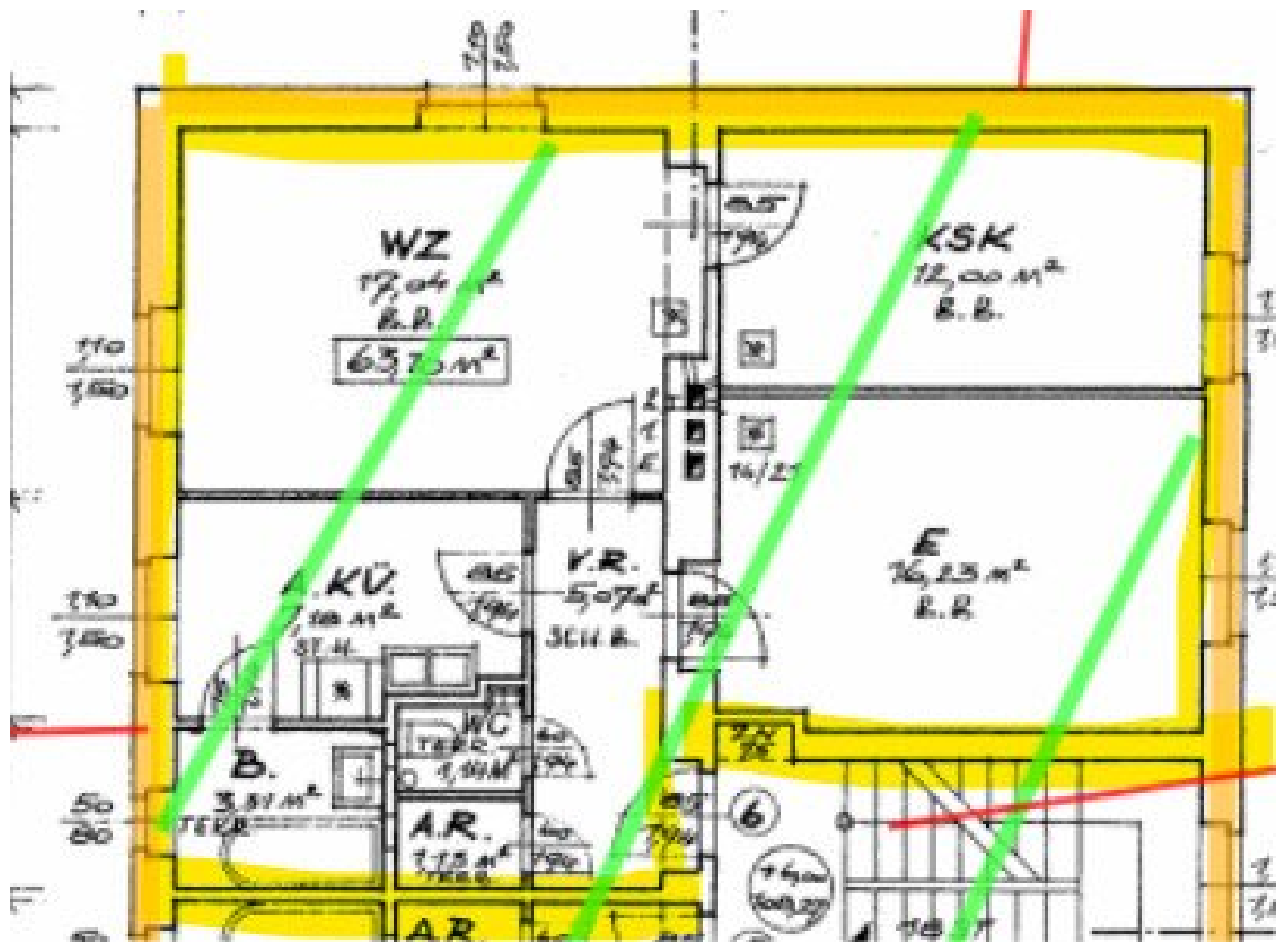
Preis gültig bis 31.12.2024. Genossenschaftsbeitrag: einmalig 51 €.

## Ihr Ansprechpartner

### **BWSG Wohnungsvergabe Bundesländer**

BWS Gemeinnützige allgemeine Bau-, Wohn- und Siedlungsgenossenschaft registrierte  
Genossenschaft mit beschränkter Haftung  
Triester Straße 40 / 3 / 1  
1100 Wien

Gerne stehe ich Ihnen für weitere Informationen oder einen Besichtigungstermin zur Verfügung.



# Objektbeschreibung

## Eckdaten zur Wohnung

- unbefristete 3-Zimmer-Wohnung
- gefördert
- Kategorie B
- Vermietung ohne Kücheneinrichtung
  - *Küchenablöse vom Vormieter auf freiwilliger Basis eventuell möglich*

## Sie haben Interesse an dieser Wohnung?

### Schritt 1 | unverbindliche Anfrage

- Bei Interesse an dieser Wohnung verwenden Sie das **Anfrageformular** auf dieser Seite (**Anfrage/E-Mail senden**).
- *Anderweitige Anfragen (telefonisch, persönlich oder via E-Mail) sind nicht möglich und werden bei der Vergabe auch nicht berücksichtigt.*

### Schritt 2 | Besichtigung

- Die Vergabe von **Besichtigungsmöglichkeiten** erfolgt ausschließlich in

**chronologischer Reihenfolge** der schriftlichen Anfragen über das **Anfrageformular** auf dieser Seite.

- Sobald Sie an der Reihe sind, erhalten Sie **alle notwendigen Informationen via E-Mail**.
- *Wir bitten um Verständnis, dass eine Besichtigung bei hohen Anfragezahlen nicht garantiert werden kann.*

## **Infrastruktur / Entfernungen**

### **Gesundheit**

Arzt <250m  
Apotheke <750m  
Klinik <750m  
Krankenhaus <1.500m

### **Kinder & Schulen**

Schule <750m  
Kindergarten <750m

### **Nahversorgung**

Supermarkt <250m  
Bäckerei <1.000m

### **Sonstige**

Bank <750m  
Geldautomat <750m  
Polizei <1.500m  
Post <1.000m

### **Verkehr**

Bus <250m  
Bahnhof <500m  
Autobahnanschluss <5.250m

Angaben Entfernung Luftlinie / Quelle: OpenStreetMap