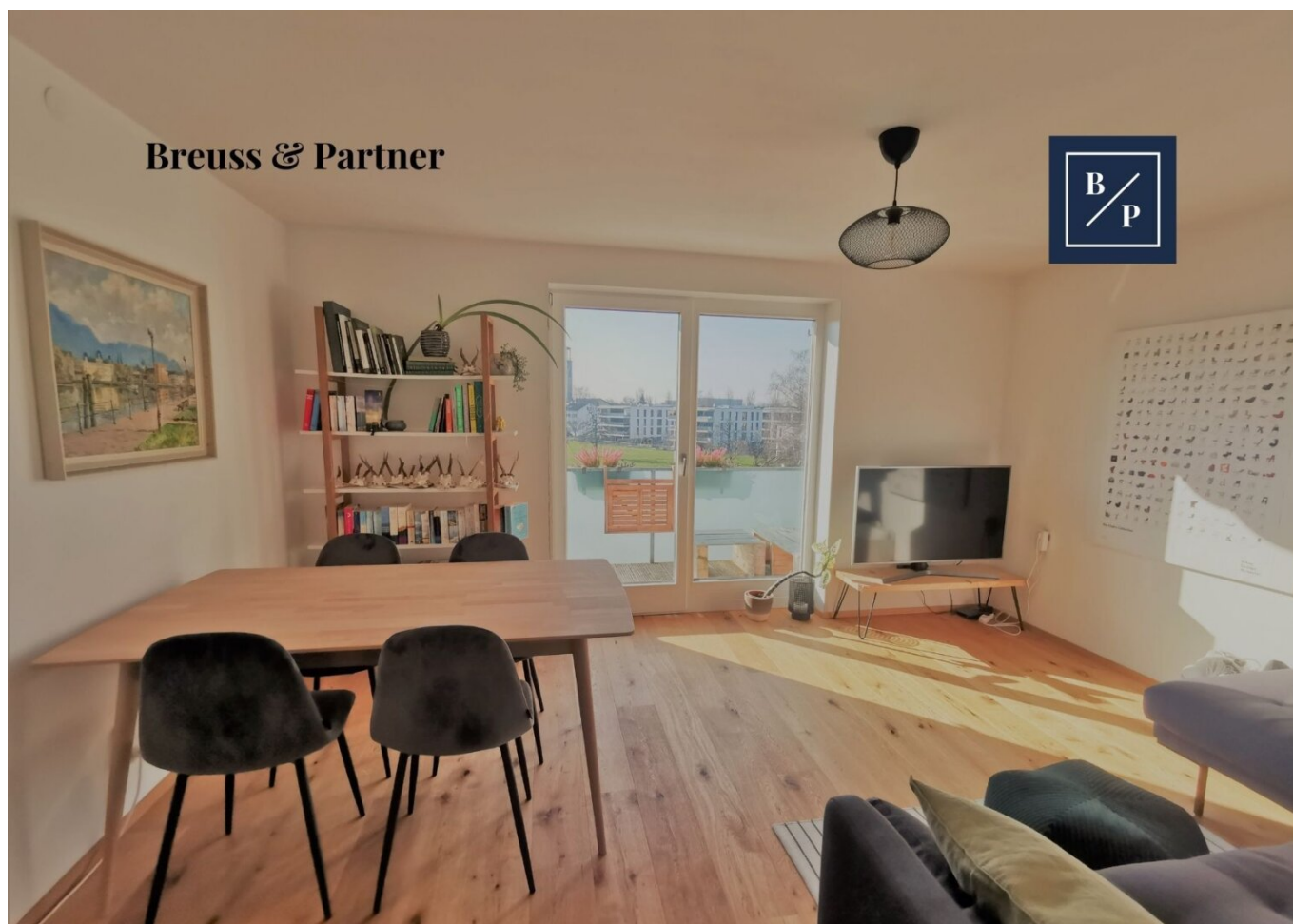


3 Zimmer Wohn-Traum mit Balkon in Toplage in Bregenz!



Objektnummer: 5360/471

Eine Immobilie von Breuss & Partner GmbH

Zahlen, Daten, Fakten

Art:	Wohnung
Land:	Österreich
PLZ/Ort:	6900 Bregenz
Baujahr:	1964
Wohnfläche:	74,00 m ²
Zimmer:	3
Balkone:	1
Heizwärmebedarf:	C 50,70 kWh / m ² * a
Sonstige Kosten:	121,22 €
Provisionsangabe:	

3% des Kaufpreises zzgl. 20% USt.

Ihr Ansprechpartner



Michael Helm

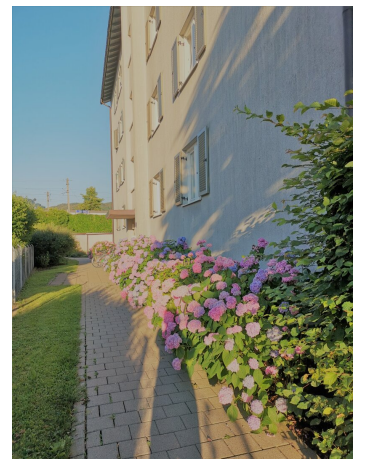
Breuss & Partner GmbH
Marktstrasse 38
6850 Dornbirn

T +43 (0) 699 150 36 132

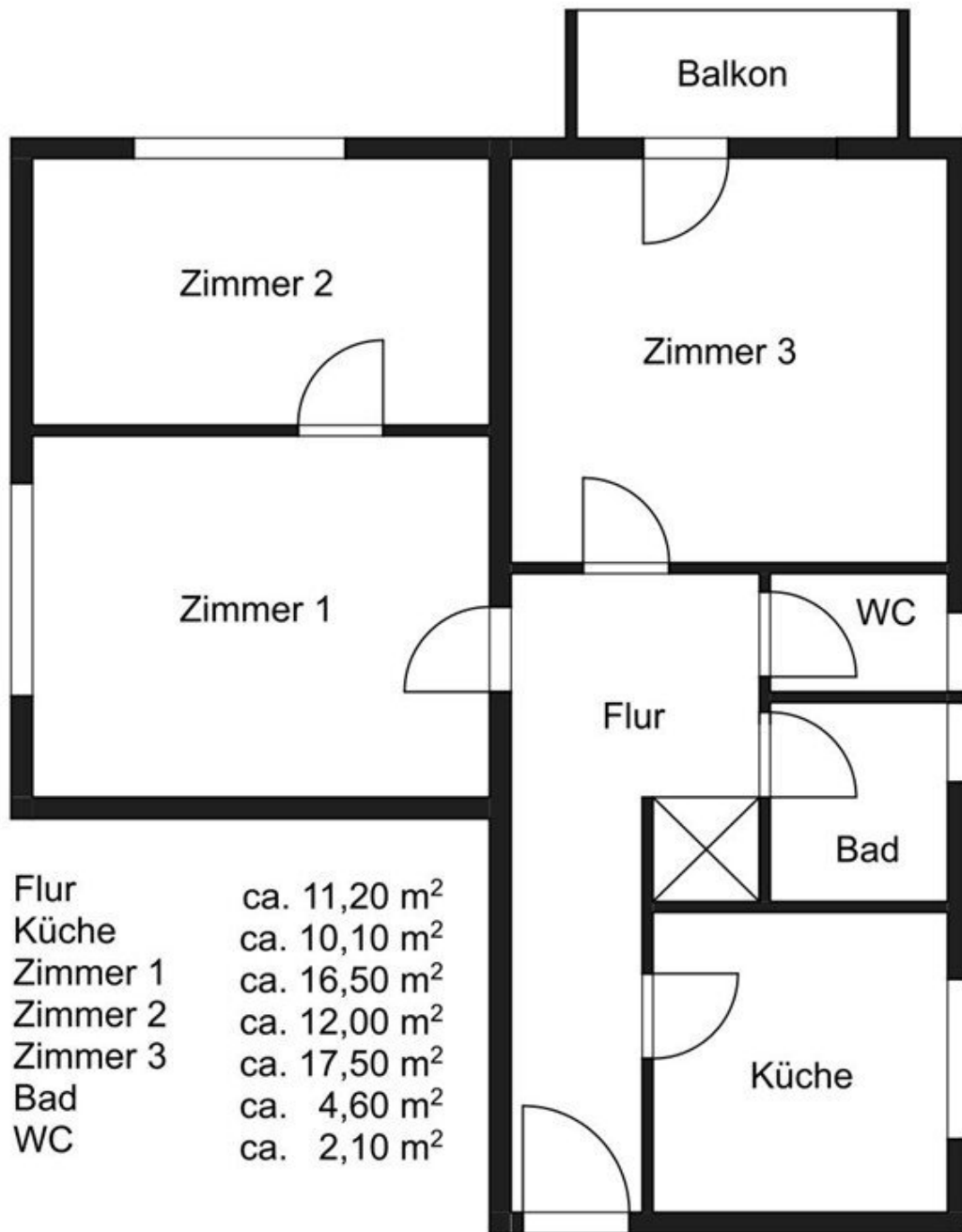
Gerne stehe ich Ihnen für weitere Informationen oder einen Besichtigungstermin zur Verfügung.











Objektbeschreibung

Diese traumhafte 3-Zimmer-Wohnung in der Strabonstrasse 11 in Bregenz bietet auf 74 m² genügend Platz zum Leben und Wohlfühlen. Der Balkon lädt zum Entspannen ein und bietet eine tolle Aussicht auf die Umgebung.

Die Wohnung verfügt über genügend freie Parkplätze, sodass Sie sich keine Sorgen um einen Stellplatz machen müssen. Die Lage der Immobilie ist einfach unschlagbar. Bregenz ist eine lebenswerte Stadt, die alles zu bieten hat, was das Herz begehrt. Hier finden Sie zahlreiche Freizeitmöglichkeiten sowie Schulen und Kindergärten für Ihre Kinder.

Ein besonderes Highlight sind die alljährlichen Bregenzer Festspiele, die jedes Jahr tausende Besucher anziehen. Auch für Berufstätige ist Bregenz ein attraktiver Standort, da es zahlreiche Arbeitsmöglichkeiten gibt.

Zögern Sie nicht lange und vereinbaren Sie noch heute einen Besichtigungstermin. Diese Wohnung wird Sie begeistern!

Alle Angaben nach bestem Wissen. Irrtum und Zwischenverkauf vorbehalten.

Dieses Expose ist eine Vorinformation, als Rechtsgrundlage gilt alleine der abgeschlossene Kaufvertrag.

§15 der Maklerverordnung gilt als vereinbart.

Der Vermittler ist als Doppelmakler tätig.

Infrastruktur / Entfernungen

Gesundheit

Arzt <500m

Apotheke <1.000m

Krankenhaus <2.000m

Klinik <2.000m

Kinder & Schulen

Schule <500m

Kindergarten <500m

Universität <2.500m

Höhere Schule <6.000m

Nahversorgung

Supermarkt <500m

Bäckerei <1.000m
Einkaufszentrum <2.500m

Sonstige

Bank <500m
Geldautomat <500m
Post <1.000m
Polizei <2.000m

Verkehr

Bus <500m
Autobahnanschluss <2.000m
Bahnhof <500m

Angaben Entfernung Luftlinie / Quelle: OpenStreetMap