

2 Zimmerwohnung mit Ost-Loggia im 10ten Bezirk



Objektnummer: 5354/2021469

Eine Immobilie von Kyra Immobilien GmbH

Zahlen, Daten, Fakten

Art:	Wohnung
Land:	Österreich
PLZ/Ort:	1100 Wien
Baujahr:	1972
Zustand:	Gepflegt
Möbliert:	Voll
Wohnfläche:	76,05 m ²
Zimmer:	2
Bäder:	1
WC:	1
Balkone:	1
Keller:	3,00 m ²
Heizwärmebedarf:	D 91,20 kWh / m ² * a
Gesamtenergieeffizienzfaktor:	D 2,08
Kaufpreis:	199.000,00 €
Betriebskosten:	442,21 €
Provisionsangabe:	

3% des Kaufpreises zzgl. 20% USt.

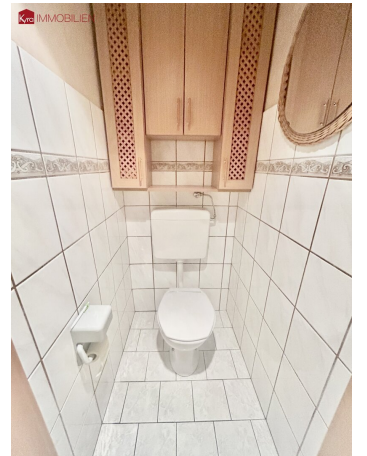
Ihr Ansprechpartner



Jürgen Mages

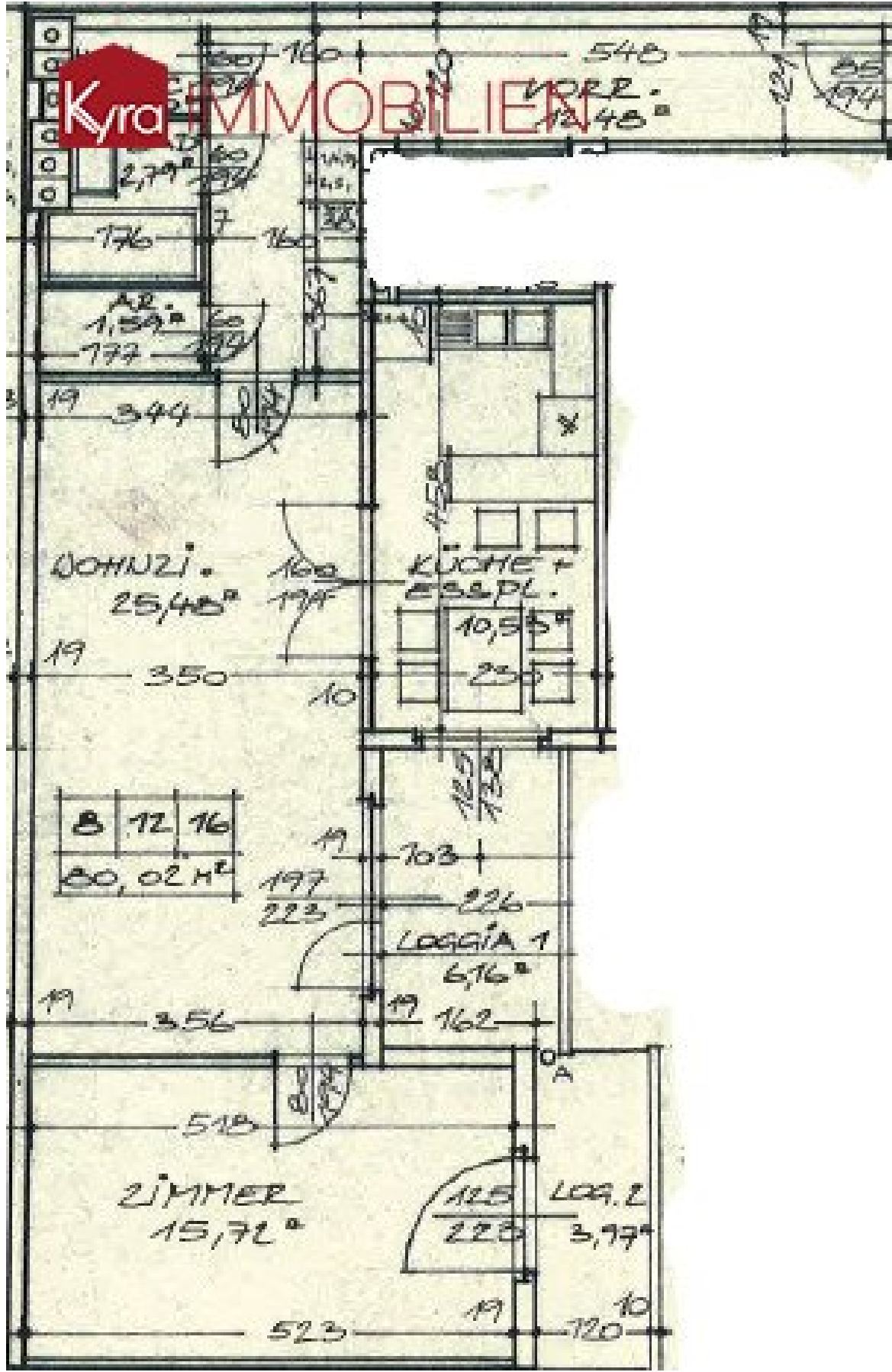
Kyra Immobilien GmbH
Am Kaisermühlendamm 107/2/208
1220 Wien







Kyra IMMOBILIEN



Objektbeschreibung

Zum **Verkauf** gelangt eine **1972** errichtet **2 Zimmerwohnung** in **Favoriten**.

Das im **3ten Liftstock** gelegene Objekt hat eine **Wohnfläche** von ca. **76 m²** große Objekt gliedert sich in:

Vorraum, WC, **neu renoviertes Bad (Dusche)**, Abstellraum, **großes Wohnzimmer (ca. 25 m²)** mit **Essbereich (verbaute Loggia ca. 6 m²)**, **Küche (mit Peter Max Einbauküche)**, **Schlafzimmer** und **Ost-Balkon (ca. 4 m²)**.

Die Liegenschaft kann **möbliert** übergeben werden und ein **Garagenplatz kann im Haus angemietet werden**.

Die Wohnung ist sehr zentral gelegen, die **U1 Station Reumannplatz** befindet sich nur **500 m** entfernt, verschiedenste **Einkaufsmöglichkeiten, Schulen, Ärzte** usw. sind **in der Nähe**.

Wir weisen darauf hin, dass zwischen dem Vermittler und dem zu vermittelnden Dritten ein familiäres oder wirtschaftliches Naheverhältnis besteht.

Der Vermittler ist als Doppelmakler tätig.

Infrastruktur / Entfernungen

Gesundheit

Arzt <500m

Apotheke <500m

Klinik <1.000m

Krankenhaus <2.500m

Kinder & Schulen

Schule <500m

Kindergarten <500m

Universität <500m

Höhere Schule <2.500m

Nahversorgung

Supermarkt <500m

Bäckerei <500m

Einkaufszentrum <1.500m

Sonstige

Geldautomat <500m

Bank <500m
Post <500m
Polizei <1.000m

Verkehr

Bus <500m
U-Bahn <1.000m
Straßenbahn <500m
Bahnhof <500m
Autobahnanschluss <1.000m

Angaben Entfernung Luftlinie / Quelle: OpenStreetMap