

Top Mietwohnung Erstbezug



Objektnummer: 7740

Eine Immobilie von 4immobilien OG

Zahlen, Daten, Fakten

Art:	Wohnung
Land:	Österreich
PLZ/Ort:	3500 Krems an der Donau
Wohnfläche:	64,17 m ²
Balkone:	1
Heizwärmebedarf:	B 37,00 kWh / m ² * a
Gesamtenergieeffizienzfaktor:	A 0,80
Gesamtmiete	1.150,00 €
Kaltmiete (netto)	1.150,00 €
Kaltmiete	1.150,00 €
Provisionsangabe:	

Gemäß Erstauftraggeberprinzip bezahlt der Abgeber die Provision.

Ihr Ansprechpartner



Carla Allram

4immobilien GmbH
Utzstraße 1
3500 Krems an der Donau

T 0676 / 59 47 959

Gerne stehe ich Ihnen für weitere Informationen oder einen Besichtigungstermin zur Verfügung.

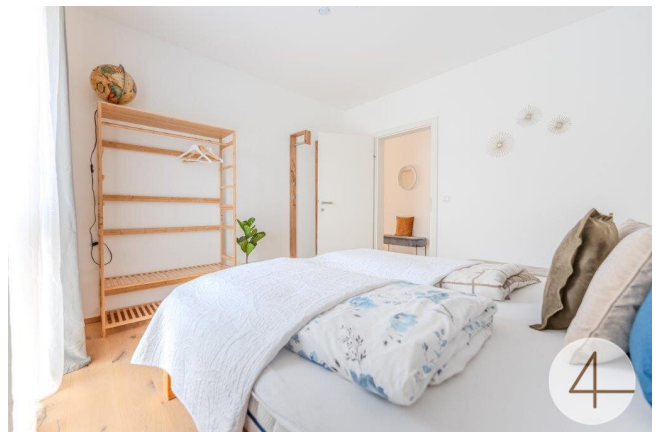












Objektbeschreibung

Die Kurzinformation für eilige Leser

- Massivbauweise, Neubau
- **1.Liftstock mit rund 64m²** - offener Wohn-Ess-Küche, 1 Zimmer, Bad, WC, Abstellraum und Vorzimmer
- **Balkon 5m²**
- Heizung Luftwärmepumpe
- <https://youtu.be/jgKu-1I1KX4>
- möbliert oder unmöbliert

Die Wohnung befindet sich in der 1. Etage und hat eine Fläche von 64m²

Sowohl die Baufirma wie auch der Innenausbau erfolgte durch regionale Handwerksfirmen.

Sie verfügt über einen Lift, Vorzimmer, Wohn-Ess-Küchenbereich, Schlafzimmer, Bad, WC und Abstellraum, ausgestattet mit Fliesen, Fußbodenheizung, Luftwärmepumpe, Parkettböden und einen Balkon mit Blick in die ländliche Umgebung.

Im Mietpreis sind die Betriebskosten, Ust und ein Autoabstellplatz inbegriffen. Die Heizkosten sowie Stromkosten sind noch zu entrichten.

Der Immobilienmakler erklärt, dass er – entgegen dem in der Immobilienwirtschaft üblichen Geschäftsgebrauch des Doppelmaklers – einseitig nur für den Vermieter tätig ist.